



Wandelweg 59, 1521 AC Wormerveer

Vraagprijs € 425.000,- k.k.



Omschrijving

De Wandelweg in Wormerveer kent een historie die teruggaat tot het einde van de 19e eeuw. Toen werd deze weg aangelegd als een statige, doodlopende laan met bomen aan weerszijden. Aan weerszijden ontstond al snel bebouwing, eerst met fabrikantenvilla's en later met woningen. Later werd de Wandelweg doorgetrokken en in 1931 opgenomen in het provinciale wegennet. Aan de Wandelweg, ten hoogte van het Schoolpad, staat deze goed onderhouden woning met een prachtige voorgevel en een vernieuwde fundering. Boven zijn drie slaapkamers en de recent vernieuwde, moderne badkamer. De woonkamer met open keuken staat op een nieuwe betonvloer met isolatie en vloerverwarming, dat zorgt voor een huis met comfort.

Je woont op een centrale plek in Wormerveer met de supermarkt, winkels en vele restaurants op loopafstand. Ga je zelf koken, dan loop je naar de grote DekaMarkt en iets verder in de straat loop je het mooie Wilhelminapark in. Wormerveer heeft een uitstekende ligging ten opzichte van het treinstation (5 minuten afstand), de N8, A9 en de A8 die in verbinding staat met de Ring A10.

Indeling:

Begane grond:

De voorgevel met recent uitgevoerd schilderwerk en fraaie details in het metselwerk maakt je direct enthousiast (en misschien ook wel nieuwsgierig). Via de stijlvolle voordeur loop je de hal in, met de meterkast aan de rechterzijde. Twee witte deuren met ondoorzichtig glas geven toegang tot de woonkamer met open keuken. Het dikke, witte balkenplafond en de grote schouw met open haard. Door de grote ramen valt veel licht naar binnen en onder de grote, donkergrijze tegels ligt vloerverwarming.

Het zitgedeelte is aan de voorzijde en aan de achterzijde, naast de keuken, is ruimte voor een eettafel. De keuken (2018) met groot kook-/spoeleiland heeft een groot aanrechtblad van getrommeld natuursteen en bergruimte aan twee kanten. De gaskookplaat met afzuiging, de combi-oven en vaatwasser (2023) zijn ingebouwd.

In de hoek van de keuken is een deur naar de aangebouwde bijkeuken, van waaruit de tuin te bereiken is. Aan de achterzijde van de bijkeuken is een van buitenaf toegankelijke berging. In de bijkeuken staat een keukenblok met een ronde spoelbak en ruimte voor de wasmachine.

Eerste verdieping:

Dankzij het dakraam zijn de originele trap en de overloop heel licht. Naast de trap is een bergkast en verder zijn er drie slaapkamers op deze verdieping. De master bedroom is aan de achterzijde en aan de voorzijde zijn twee kamers, in gebruik als kleedruimte en als werk-/logeerkamer.

De recent vernieuwde, moderne badkamer is een beauty. Hier zie je een grote douche, wandcloset en een modern wastafelmeubel met ronde spiegel. De kleur zwart zie je onder andere terug bij de kranen, wc-rolhouder, handdoekenradiator en zelfs het frame van de douchewand is uitgevoerd in stijlvol zwart. Deze moderne badkamer vormt een mooi contrast met het glas in lood in de deur.

Vliering:

In een van de slaapkamers is een luik naar de vliering.

Tuin:

Aan de voorzijde zie je niet alleen de prachtige voorgevel, maar ook een leuke tuin met smeedijzeren hekwerk. De steeg wordt gedeeld met de burens, dus je kunt met de fiets aan de hand naar de achtertuin lopen. In de berging is niet alleen ruimte voor de fiets, maar ook voor een werkbank met gereedschap en andere spullen. Tuingereedschap is niet nodig (behalve een bezem en een hark), want de voor- en achtertuin zijn heel onderhoudsvriendelijk aangelegd.



Bijzonderheden:

- Volle eigendom
- Op 5 minuten afstand van treinstation Wormerveer (heeft een directe verbinding met Amsterdam)
- Grootchalige verbouwing in de periode 2018-2023
- De steeg naast de woning wordt gedeeld met de burens
- Houten kozijnen (voorzijde en achterzijde begane grond) met HR+ glas, geschilderd in augustus 2024
- Kunststof kozijn (bijkeuken) en aluminium kozijnen (achterzijde eerste verdieping, HR++ glas, geplaatst in 2023)
- Vernieuwde fundering (2018)
- Geïsoleerde begane grondvloer met vloerverwarming
- Verwarming via een HR-ketel (Remeha Avanta, 2009), warm water via de HR-ketel en een close-in boiler (2021)
- Energielabel C

Kenmerken

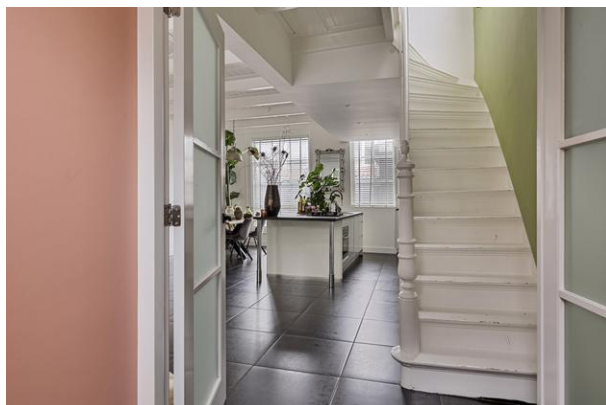
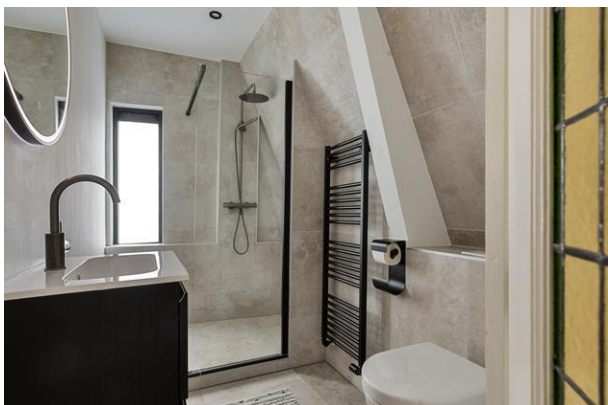
Vraagprijs	: € 425.000,00
Soort	: Woonhuis
Type woning	: Vrijstaande woning
Aantal kamers	: 4 kamers waarvan 3 slaapkamer(s)
Inhoud woning	: 367 m ³
Perceel oppervlakte	: 148 m ²
Gebruiksoppervlakte woonfunctie	: 101 m ²
Soort woning	: Eengezinswoning
Bouwjaar	: 1905
Ligging	: In centrum
Tuin	: Achtertuin, voortuin
Hoofdtuin	: Achtertuin 55 m ²
Garage	: Geen garage
Energielabel	: C
Verwarming	: C.V.-Ketel, Open haard, Vloerverwarming gedeeltelijk
Isolatie	: Vloerisolatie, Dubbel glas, HR-glas
Voorzieningen	: TV kabel, Glasvezel kabel

Locatie

Wandelweg 59
1521 AC WORMERVEER



Foto's



Foto's



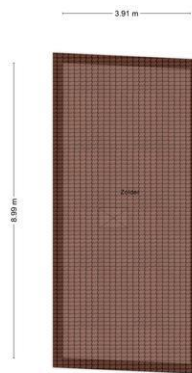
Foto's



Foto's



Foto's



Aan de plattegronden kunnen geen rechten worden ontleend.
© Zibber www.zibber.nl



Foto's



Foto's



Plattegrond



Aan de plattegronden kunnen geen rechten worden ontleend
© Zibber www.zibber.nl

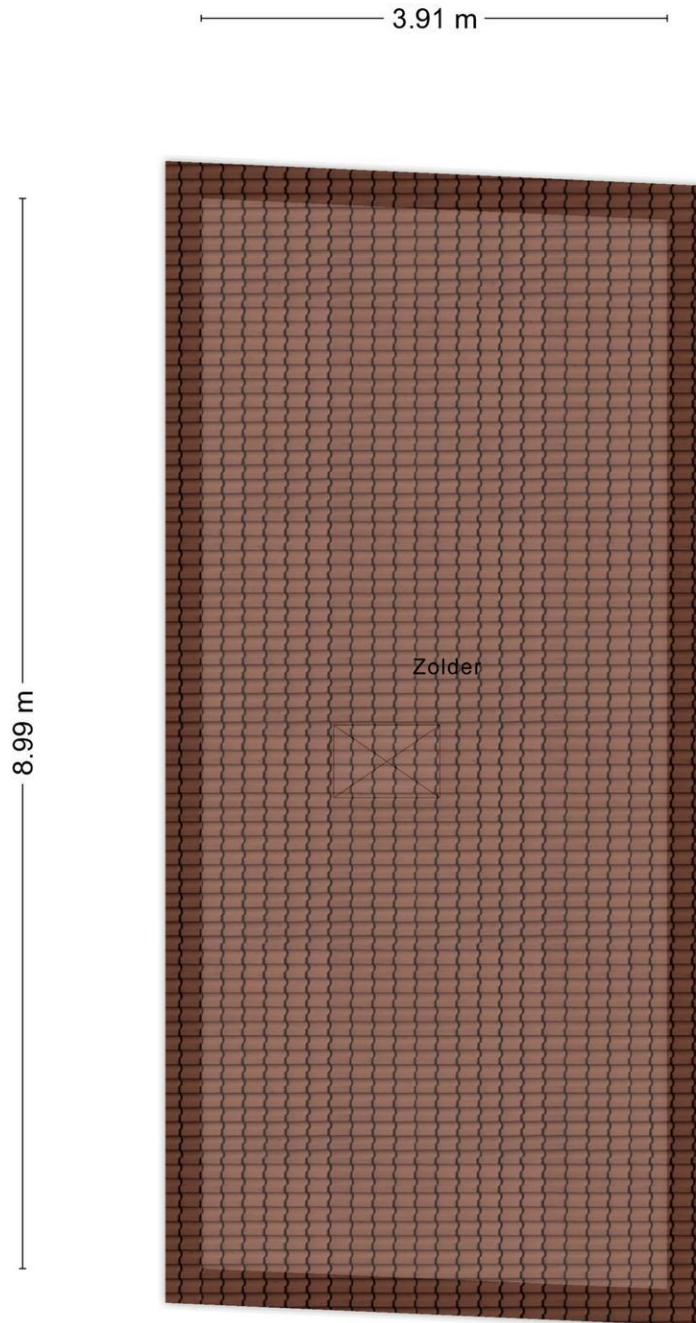
Plattegrond



Aan de plattegronden kunnen geen rechten worden ontleend
 © Zibber www.zibber.nl

Saen Garantiemakelaars
 Heiligeweg 91
 1561 DG, KROMMENIE
 Tel: 075-621 89 28
 E-mail: krommenie@saen.nl
 www.saen.nl

Plattegrond



Aan de plattegronden kunnen geen rechten worden ontleend
© Zibber www.zibber.nl