



Zwarte Ring 141, 1567 JH Assendelft

Vraagprijs € 650.000,- k.k.



Omschrijving

Als je op zoek bent naar een huis met ruimte, dan kan de zoektocht heel lastig zijn. Soms zijn er te kleine slaapkamers of een krappe badkamer, kun je in de keuken niet al je spullen kwijt of kun je niet passen en meten je meubels in de woonkamer kwijt. En dan hebben we het nog niet over de tuin gehad ... Maar hier, aan de Zwarte Ring in Saendelft, staat een huis dat wel veel ruimte biedt. Niet alleen binnen, maar ook buiten. Parkeren kan op eigen terrein en de achtertuin met achterom heeft een goed formaat. In totaal tellen we 5 slaapkamers, er is een ruime badkamer en een berging/wasruimte. Maar het allermooiste is de L-vormige woonkamer, die grenst aan de keuken en de inpandige garage.

Deze rustige wijk met veel speelgelegenheid is een perfecte plek voor een gezin. Iets verder in de straat is een groot plantsoen met speelgelegenheid en er zijn meerdere basisscholen, bso, peuteropvang en kinderopvang in de nabijheid. Voor de dagelijkse boodschappen en meer kun je terecht bij winkelcentrum Kaaikhof. Met de fiets en bus zijn het oude centrum en het treinstation goed bereikbaar. Ook is er een busverbinding met het treinstation in Zaandam.

Indeling:

Begane grond:

Vlak naast de oprit is de voordeur van deze woning. In de hal met groot raam zie je de meterkast, woonkamerdeur en de toiletruimte met fonteintje. Op de vloer van de hal en toiletruimte liggen tegels in een lichte kleur, met een mooi patroon en vloerverwarming.

De woonkamer is, dankzij de zijkamer, heerlijk ruim en heeft dubbele openslaande deuren naar de tuin. Bij het zitgedeelte staat een brede, moderne gashaard.

Aan de voorzijde is de keuken, in een lichte hoekopstelling en met een schiereiland met hoge (eet)tafel. Deze keuken biedt veel bergruimte, heeft een hoge apothekerskast en de keramische kookplaat, afzuigkap, oven, magnetron, vaatwasser en koelkast zijn ingebouwd.

Vanuit de zijkamer is de inpandige garage te bereiken. Voor de auto, (kinder)fietsen, bakfiets, fatbike en andere spullen is dit een prima ruimte.

Eerste verdieping:

Niet alleen op de begane grond, maar ook op de eerste verdieping is dit een huis met ruimte. Op de garage is een extra slaapkamer gerealiseerd, waardoor er nu drie op deze verdieping zijn. In alle slaapkamers en op de overloop ligt vinyl met houtpatroon en beide kamers aan de achterzijde zijn voorzien van rolluiken.

De badkamer, uitgevoerd in wit en donkerblauw, is ingedeeld met een ligbad, aparte douche, wandcloset en een wastafelmeubel.

Tweede verdieping:

Zijn drie slaapkamers niet genoeg? Deze woning heeft er vijf! Er is een vaste trap naar de tweede verdieping, waar je als eerste op een overloop komt. Aan de achterzijde is een slaapkamer met dakkapel en aan de voorzijde is de vijfde slaapkamer, met extra ruimte. Ook op deze verdieping ligt vinyl met houtpatroon. De laatste ruimte op deze verdieping is de inpandige berging, met de verwarmingsinstallatie en wasmachineaansluiting.

Bergvloering

Tuin:

Aan de voorzijde kun je, voor de garage, parkeren op eigen terrein. Verder zie je buitenverlichting, een stopcontact en een buitenkraan.

Saen Garantiemakelaars
Heiligeweg 91
1561 DG, KROMMENIE
Tel: 075-621 89 28
E-mail: krommenie@saen.nl
www.saen.nl





Dubbele openslaande deuren geven toegang tot de ruime achtertuin op het noordwesten. Bestrating is gecombineerd met kunstgras en in de hoek van de tuin staat een houten berging met overdekt terras. In de borders zie je gevarieerde beplanting, deels groenblijvend en met een paar mooie bomen.

Bijzonderheden:

- Woonoppervlakte 161 m²
- Inhoud 633 m³
- Verwarming via een HR-ketel (Intergas, 2008) en een WTW-systeem
- Parkeergelegenheid op eigen terrein (oprit en inpandige garage)
- Extra ruime woonkamer door zijkamer
- Opbouw op de garage met 5e slaapkamer
- Energielabel A

Saen Garantiemakelaars
Heiligeweg 91
1561 DG, KROMMENIE
Tel: 075-621 89 28
E-mail: krommenie@saen.nl
www.saen.nl



Kenmerken

Vraagprijs	: € 650.000,00
Soort	: Woonhuis
Type woning	: 2-onder-1-kapwoning
Aantal kamers	: 6 kamers waarvan 5 slaapkamer(s)
Inhoud woning	: 633 m ³
Perceel oppervlakte	: 245 m ²
Gebruiksoppervlakte woonfunctie	: 161 m ²
Soort woning	: Eengezinswoning
Bouwjaar	: 2008
Ligging	: In woonwijk
Tuin	: Achtertuin, voortuin
Hoofdtuin	: Achtertuin 81 m ²
Garage	: Aangebouwd steen
Energielabel	: A
Verwarming	: C.V.-Ketel, Vloerverwarming gedeeltelijk, Warmte terugwininstallatie
Isolatie	: Volledig geïsoleerd
Voorzieningen	: Rolluiken, TV kabel, Rookkanaal, Dakraam, Glasvezel kabel, Balansventilatie

Locatie

Zwarte Ring 141
1567 JH ASSENDELFT



Foto's



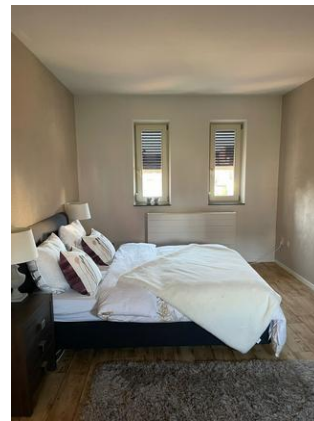
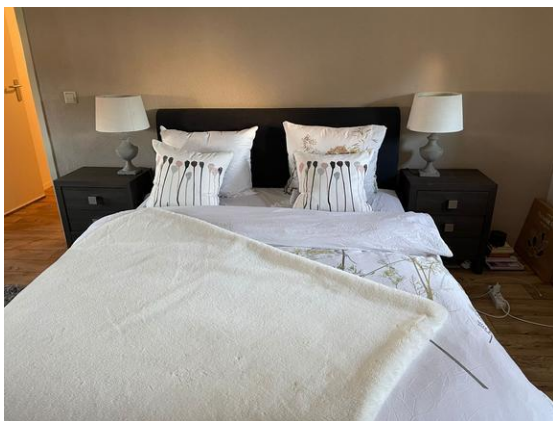
Foto's



Foto's



Foto's



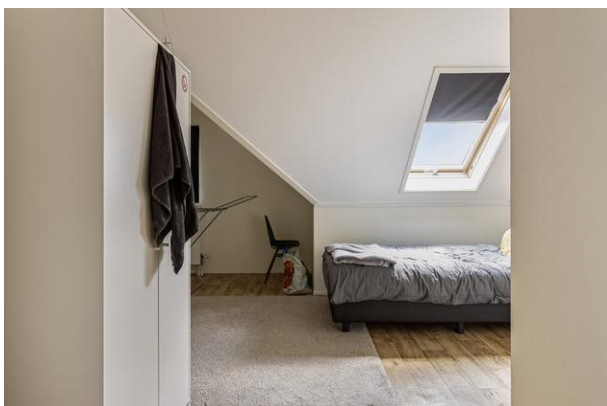
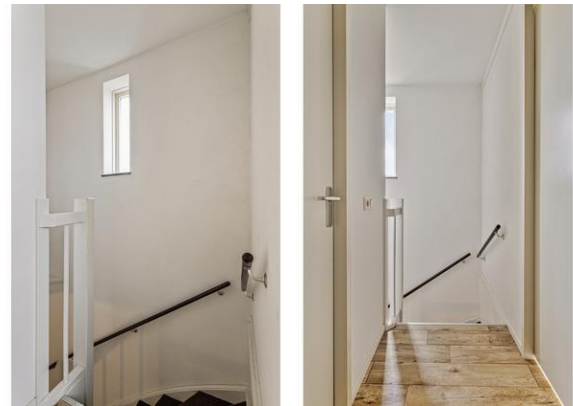
Foto's



Foto's



Aan de polijpgeboden kaveling geen rechten worden ontleend.
© 2016 www.saen.nl



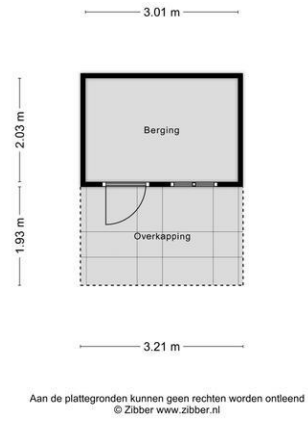
Foto's



Foto's



Foto's



Plattegrond



Aan de plattegronden kunnen geen rechten worden ontleend
© Zibber www.zibber.nl

Plattegrond



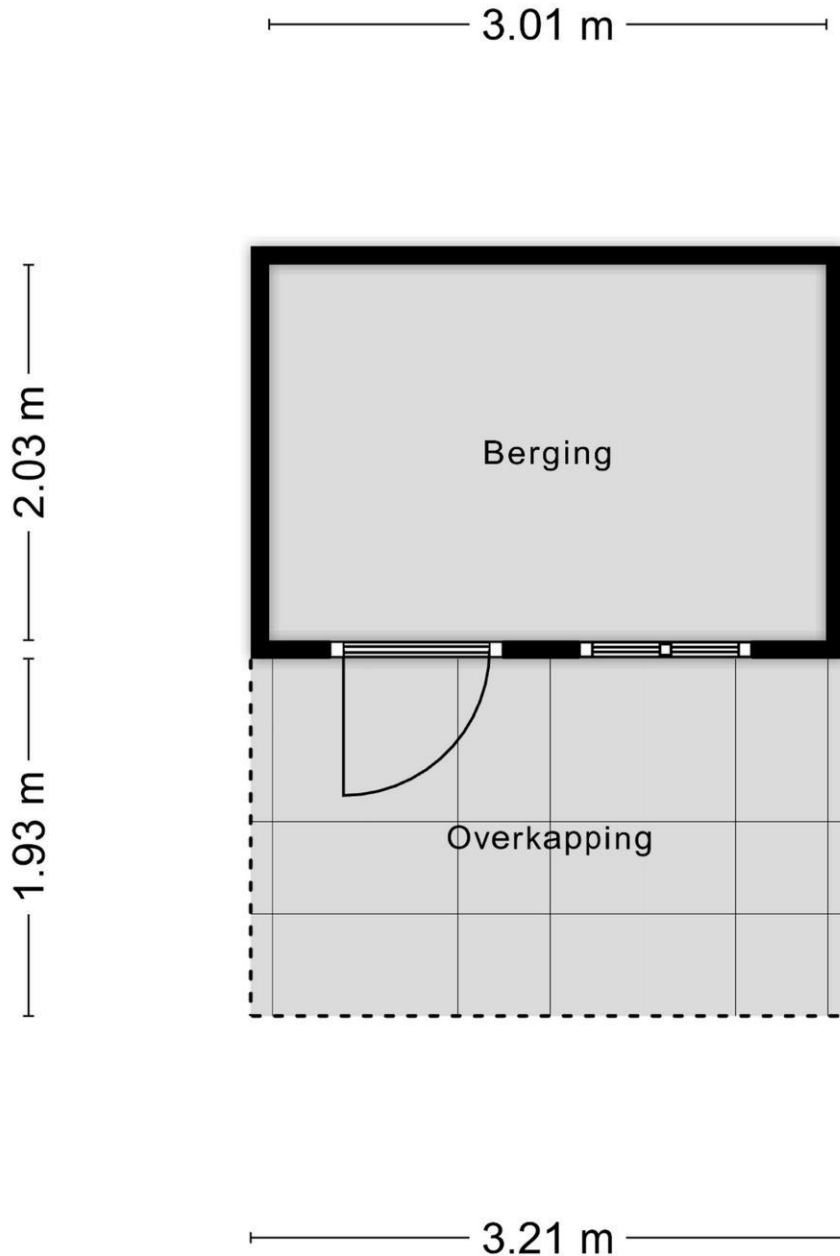
Aan de plattegronden kunnen geen rechten worden ontleend
© Zibber www.zibber.nl

Plattegrond



Aan de plattegronden kunnen geen rechten worden ontleend
© Zibber www.zibber.nl

Plattegrond



Aan de plattegronden kunnen geen rechten worden ontleend
© Zibber www.zibber.nl