



Kaukasus 58, 1567 KT Assendelft

Vraagprijs € 450.000,- k.k.



Omschrijving

In dit deel van de wijk Parkrijk in Saendelft zijn meerdere straten genoemd naar bergen. Zo zie je de Himalaya, Olympus, Appalachen en de Kaukasus. Gelukkig staat deze fijne woning aan de Kaukasus op vlakke, stevige grond. Geen auto's voor de deur, maar een stoep en een speeltuintje. De kinderen zijn er dol op! Maar ook de woning heeft veel voordelen: een tuin op het zuiden, een lichte woonkamer met open keuken en drie (mogelijk vijf) slaapkamers. Ook qua duurzaamheid is dit een prima huis, want de woning heeft energielabel A.

Indeling:

Begane grond:

Het voordeel van een autovrije straat is dat je genoeg tijd hebt om de woning aan de buitenzijde te bewonderen. Zo zie je de grote ramen en een zogenaamde halve dwarskap op de tweede verdieping, die voor veel extra ruimte zorgt. Enthousiast? Dan is het tijd om binnen te gaan kijken!

Open de mooie voordeur naar de lange hal, die dankzij de woonkamerdeur met glas heel licht is. Aan de rechterzijde zijn de garderobenis, meterkast, trapopgang en de toiletruimte met fonteintje.

De tuingerichte woonkamer heeft een grote pui met openslaande deuren op het zuiden, perfect voor de liefhebber van een licht huis. Er ligt, net als in de hal en keuken, een mooie laminaatvloer en er is genoeg plek voor een grote hoekbank, tv-meubel, servieskast en de eettafel.

Is het tijd voor het ontbijt, lunch, diner, een hapje of een drankje? Loop dan naar de open keuken, waar een wandopstelling en een hoge kastenwand staat. Mooie elementen zijn het zwarte composiet aanrechtblad, de wandtegels en de brede handgrepen. Aan inbouwapparatuur geen gebrek, want de gaskookplaat, afzuigkap, vaatwasser, combi-oven/magnetron en koel-/vriescombinatie zijn ingebouwd. Goed om te weten, een groot deel van de apparatuur is in 2020 vernieuwd.

Eerste verdieping:

Is boven net zo mooi als beneden? Jazeker! Aan de lichte overloop grenzen twee (mogelijk drie) slaapkamers en de badkamer. Aan de voorzijde is de master bedroom van ruim 15.5 m² en aan de achterzijde zijn twee kamers samengevoegd tot een fraaie slaap-/werkkamer van ca. 16 m². Op de overloop en in beide slaapkamers ligt een mooie laminaatvloer, die wellicht ook past bij jouw interieur.

De badkamer met witte wandtegels en donkere vloertegels is ingedeeld met een grote douche (zonder drempel, met glazen deur), een tweede toilet, een breed wastafelmeubel en een driedeurs spiegelkast.

Tweede verdieping:

Dan is het nu tijd om de halve dwarskap van binnen te gaan bekijken. Als eerste is er de overloop, met een dakraam en laminaatvloer. Aansluitend is een zeer ruime slaapkamer met een dakraam aan de achterzijde en de dwarskap aan de voorzijde. Wat een ruimte! Wil je deze kamer splitsen in twee kamers? Dat kan! Ook is er een wasruimte, met het derde dakraam van deze woning.

Tuin:

De achtertuin is lekker diep en gesitueerd op het zonnige zuiden. Je ziet mooie bestrating, houten schuttingen, een buitenkraan, twee houten plantenbakken van groot formaat en een dubbele berging.

Ligging:

De woning is gelegen op 400 meter lopen van het treinstation Krommenie-Assendelft en na 5 minuten lopen sta je op het plein van winkelcentrum 'De Saen'. Ook scholen, medisch centrum, sportaccommodaties en de bushalte bevinden zich in de nabijheid. Steden als Alkmaar, Haarlem, Zaandam en Amsterdam zijn goed bereikbaar.



Bijzonderheden:

- Volle eigendom
- Verwarming en warm water via een HR-ketel
- Ruime achtertuin op het zuiden
- Drie (mogelijk vijf) slaapkamers
- Energielabel A

Saen Garantiemakelaars
Heiligeweg 91
1561 DG, KROMMENIE
Tel: 075-621 89 28
E-mail: krommenie@saen.nl
www.saen.nl

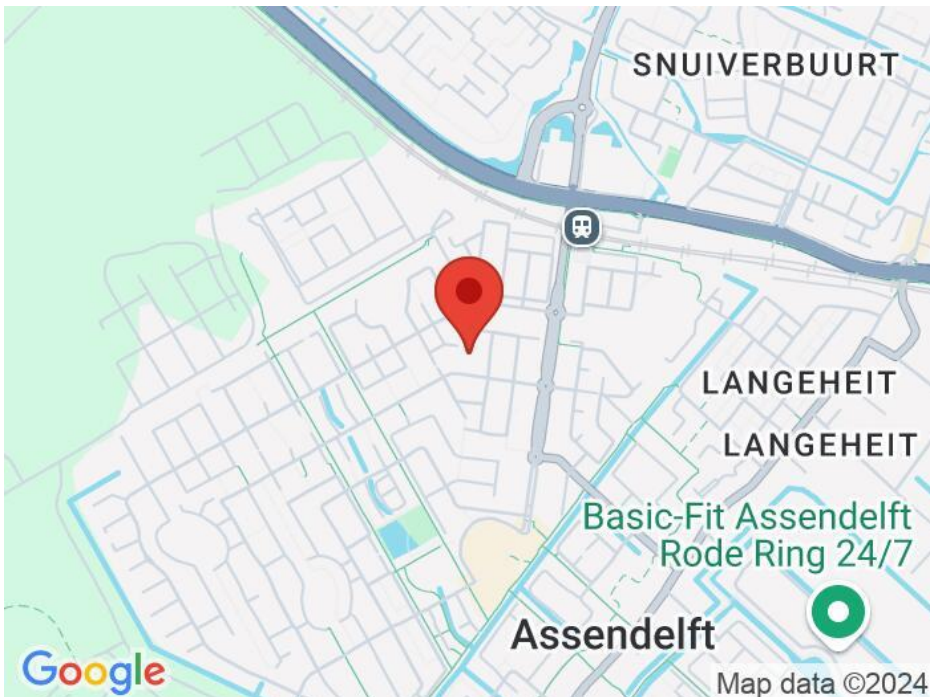


Kenmerken

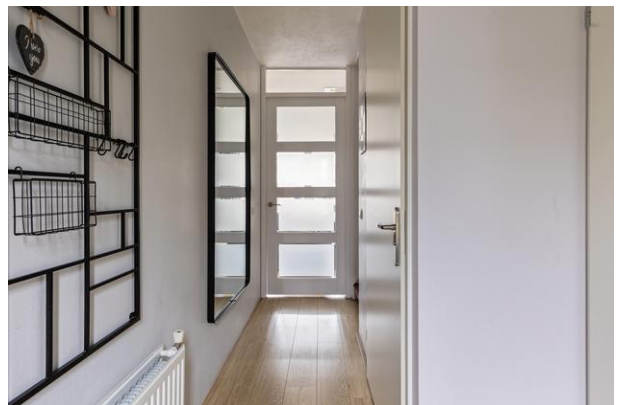
Vraagprijs	: € 450.000,00
Soort	: Woonhuis
Type woning	: Tussenwoning
Aantal kamers	: 4 kamers waarvan 3 slaapkamer(s)
Inhoud woning	: 433 m ³
Perceel oppervlakte	: 132 m ²
Gebruiksoppervlakte woonfunctie	: 122 m ²
Soort woning	: Eengezinswoning
Bouwjaar	: 2008
Ligging	: In woonwijk
Tuin	: Achtertuin, voortuin
Hoofdtuin	: Achtertuin 62 m ²
Garage	: Geen garage
Energielabel	: A
Verwarming	: C.V.-Ketel
Isolatie	: Volledig geïsoleerd
Voorzieningen	: Mechanische ventilatie, TV kabel, Buitenzonwering, Dakraam, Glasvezel kabel
C.V.-ketel	: Intergas (Gas gestookt combiketel uit 2008, eigendom)

Locatie

Kaukasus 58
1567 KT ASSENDELFT



Foto's



Foto's



Foto's



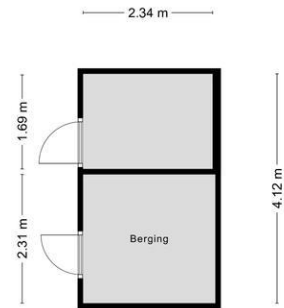
Foto's



Foto's



Foto's



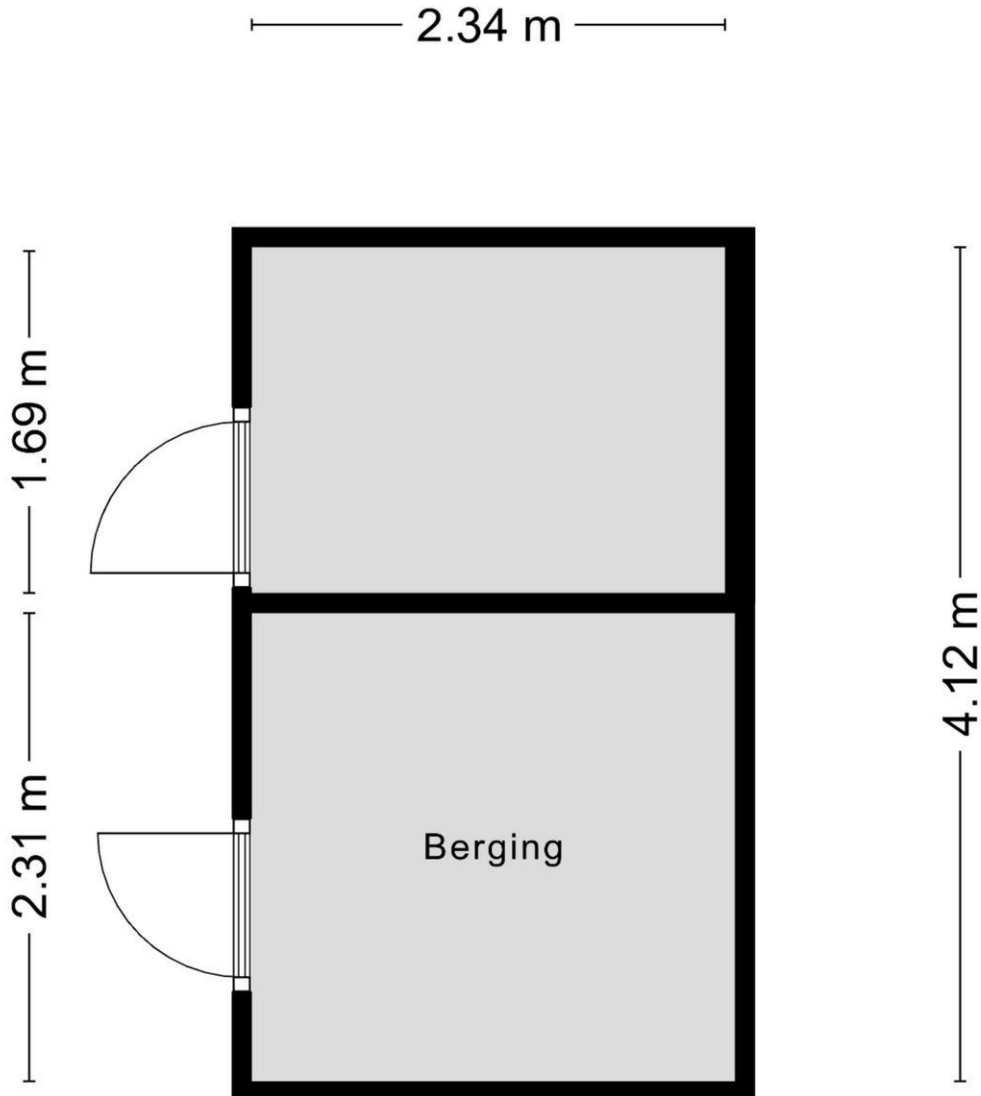
Aan de plattegronden kunnen geen rechten worden ontleend
© Zibber www.zibber.nl



Foto's

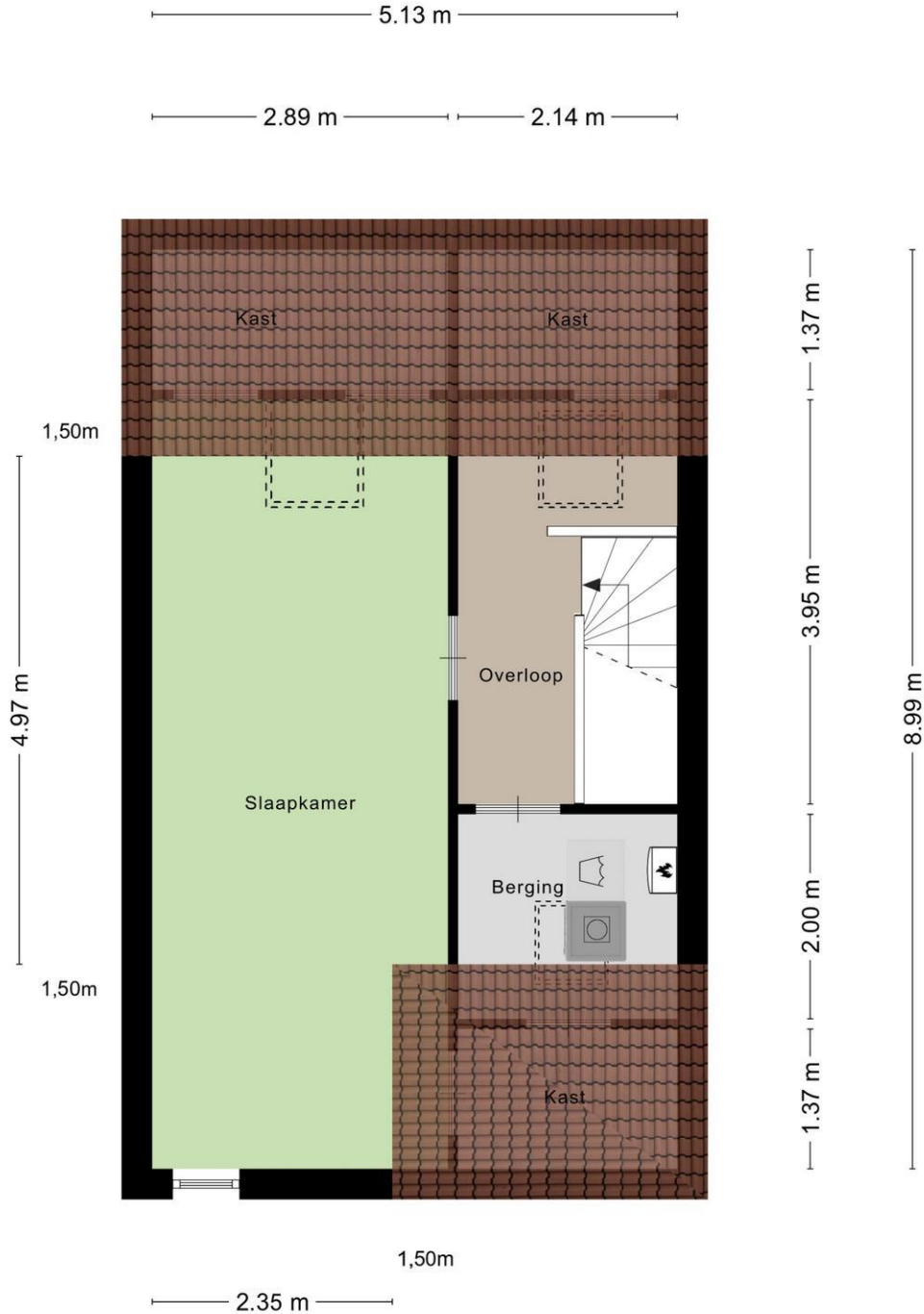


Plattegrond



Aan de plattegronden kunnen geen rechten worden ontleend
© Zibber www.zibber.nl

Plattegrond



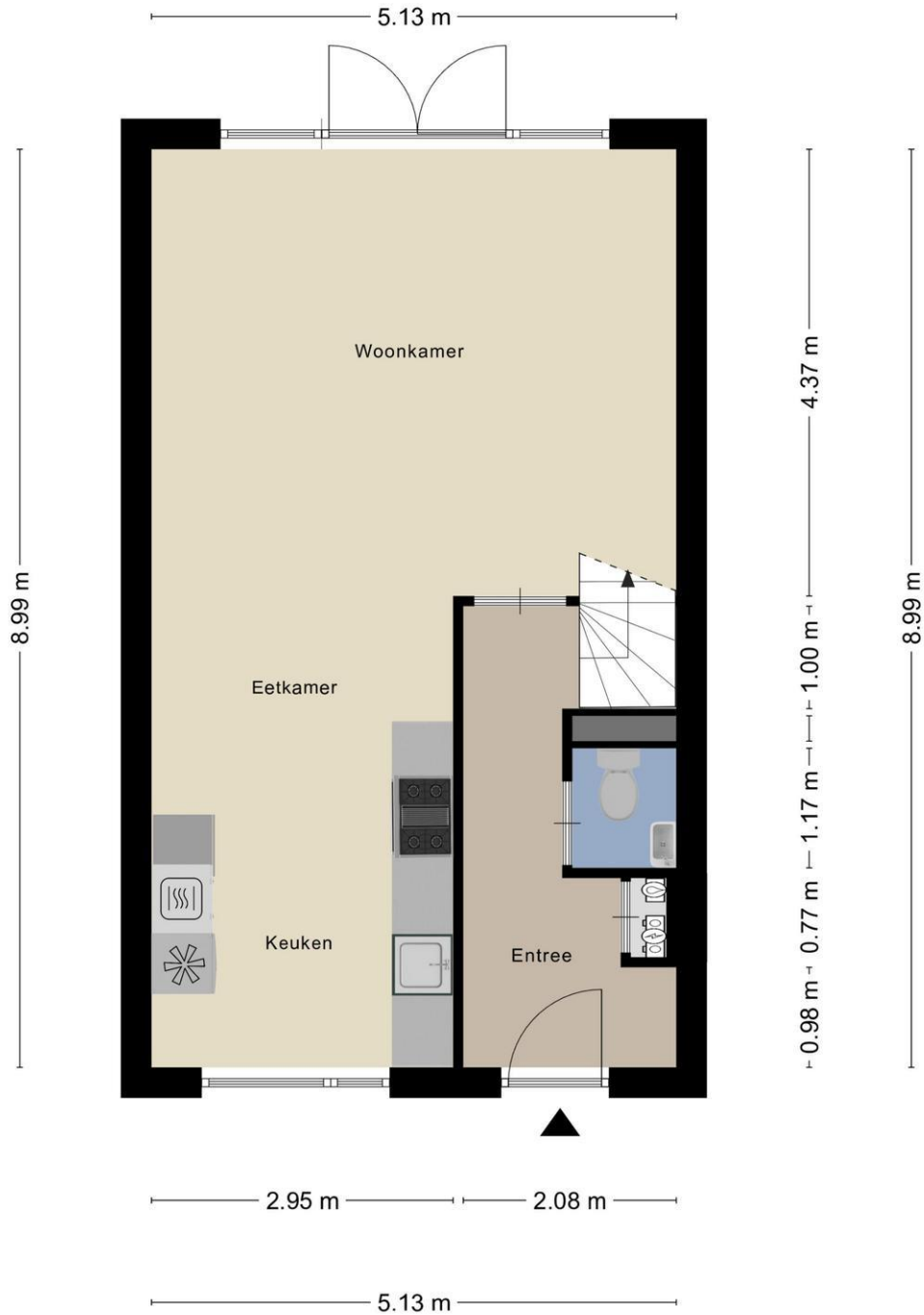
Aan de plattegronden kunnen geen rechten worden ontleend
 © Zibber www.zibber.nl

Plattegrond



Aan de plattegronden kunnen geen rechten worden ontleend
 © Zibber www.zibber.nl

Plattegrond



Aan de plattegronden kunnen geen rechten worden ontleend
 © Zibber www.zibber.nl