



Albert Schweitzerstraat 11, 1561 GD Krommenie

Vraagprijs € 325.000,- k.k.



Omschrijving

Een goede basis is het halve werk. Kom je tijdens je zoektocht naar een nieuw (t)huis vaak een geheel verbouwd en gestyled huis tegen, wat niet jouw smaak is? Maar is een geheel te verbouwen huis ook niets voor jou? Dan is deze woning aan de Albert Schweitzerstraat perfect voor jou! Een deel van de kozijnen is uitgevoerd in kunststof, de begane grondvloer en de spouwmuren zijn geïsoleerd en het geheel maakt een zeer verzorgde indruk. Naar eigen smaak kun je de puntjes op de -i zetten; nu of over een tijdje waardoor dit huis jouw droomhuis wordt.

Wie zou nu niet in deze wijk willen wonen? De straat is rustig, er is een speeltuintje voor de kinderen en je woont op een paar minuten lopen van het centrum. Zo zijn de supermarkten, winkels en horecagelegenheden lekker dichtbij. Kinderen kunnen lopend naar de basisschool, er is kinderopvang en worden de kinderen ouder dan hoeven ze niet ver te fietsen naar de middelbare school. Via de uitvalswegen zijn de A8 naar Zaandam en A9 naar Haarlem en Schiphol goed bereikbaar.

Indeling:

Begane grond:

Open de mooie, grijze voordeur naar de hal. Aan de linkerkant zie je de toiletruimte, trapopgang en een handige bergkast. De nette laminaatvloer ligt niet alleen in de hal, maar ook in de woonkamer en keuken.

Via de mooie paneeldeur met glas loop je vervolgens de woonkamer in. Deze heeft een lengte van bijna 7 meter en veel lichtinval dankzij de grote ramen aan de voor- en achterzijde. Nu is het eetgedeelte aan de voorzijde en het ruime zitgedeelte aan de achterzijde, met mooi uitzicht naar de tuin met overdekt terras.

In de dichte keuken staat een eikenhouten wandopstelling met merendeels losse apparatuur. Dit geeft je de kans om de keuken naar eigen smaak te vernieuwen of om eigen apparatuur neer te zetten. Aan ruimte geen gebrek, zeker als je de muur tussen de keuken en woonkamer verwijdert, maar die keuze is natuurlijk aan jou zelf.

Eerste verdieping:

Ook op de eerste verdieping zie je dat de bewoners in de 30 jaar dat ze hier wonen hun eigen sfeer hebben gecreëerd. Op bijna de hele verdieping ligt laminaat en het merendeel van de muren is afgewerkt met behang.

Als je naar de ruimte kijkt, dan zie je drie goede slaapkamers waarvan twee met een inbouwkast. De badkamer met originele vloer is ingedeeld met een douche en een wastafelmeubel.

Zolder:

Nu heet de bovenste verdieping een zolder, maar hier is een volwaardige verdieping te realiseren. Met het plaatsen van een vaste trap, dakisolatie en een dakkapel ontstaat hier een grote slaapkamer waarmee het totaal op vier komt.

Tuin:

Dit superleuke huis heeft een mooi aangelegde voor- en achtertuin, waarbij de achtertuin op het zuidoosten gesitueerd is. De voortuin met sierbestrating en beplanting op de hoeken geeft de woning een vriendelijke uitstraling. In de achtertuin is een groot, bijna 3 meter diep overdekt terras gebouwd. Verder zie je bestrating in een mooie kleur, borders met beplanting aan twee kanten, twee bergingen en een overkapping. Zo is er genoeg ruimte voor opslag, de fietsen en om te klussen. Een brede poort geeft toegang tot de steeg.



Bijzonderheden:

- Volle eigendom
- Spouwmuurisolatie d.m.v. HR isoWool (ca. 6 m) met een RD waarde van 1.76m² K/W
- Houten en kunststof kozijnen met HR glas (HR+ in de woonkamer), m.u.v. de voordeur en raampje in het toilet
- De begane grondvloer is in september 2016 geïsoleerd
- Verwarming via een HR-ketel (Intergas, 2011), warm water via een geiser (Fasto)
- Mogelijkheid voor een uitbouw, dakkapel en een vaste trap naar de tweede verdieping
- Energie label C

Saen Garantiemakelaars
Heiligeweg 91
1561 DG, KROMMENIE
Tel: 075-621 89 28
E-mail: krommenie@saen.nl
www.saen.nl



Kenmerken

Vraagprijs	: € 325.000,00
Soort	: Woonhuis
Type woning	: Tussenwoning
Aantal kamers	: 4 kamers waarvan 3 slaapkamer(s)
Inhoud woning	: 322 m ³
Perceel oppervlakte	: 148 m ²
Gebruiksoppervlakte woonfunctie	: 80 m ²
Soort woning	: Eengezinswoning
Bouwjaar	: 1959
Ligging	: Aan rustige weg, in woonwijk
Tuin	: Achtertuin, voortuin
Hoofdtuin	: Achtertuin 70 m ²
Garage	: Geen garage
Energielabel	: C
Verwarming	: C.V.-Ketel
Isolatie	: Muurisolatie, Vloerisolatie, Grotendeels dubbelglas
Voorzieningen	: Dakraam
C.V.-ketel	: Intergas (Gas gestookt combiketel uit 2011, eigendom)

Locatie

Albert Schweitzerstraat 11
1561 GD KROMMENIE



Foto's



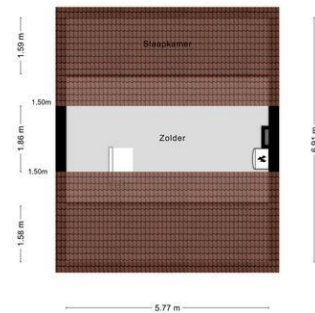
Foto's



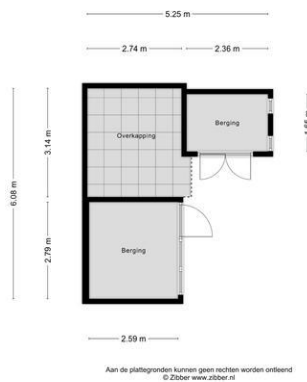
Foto's



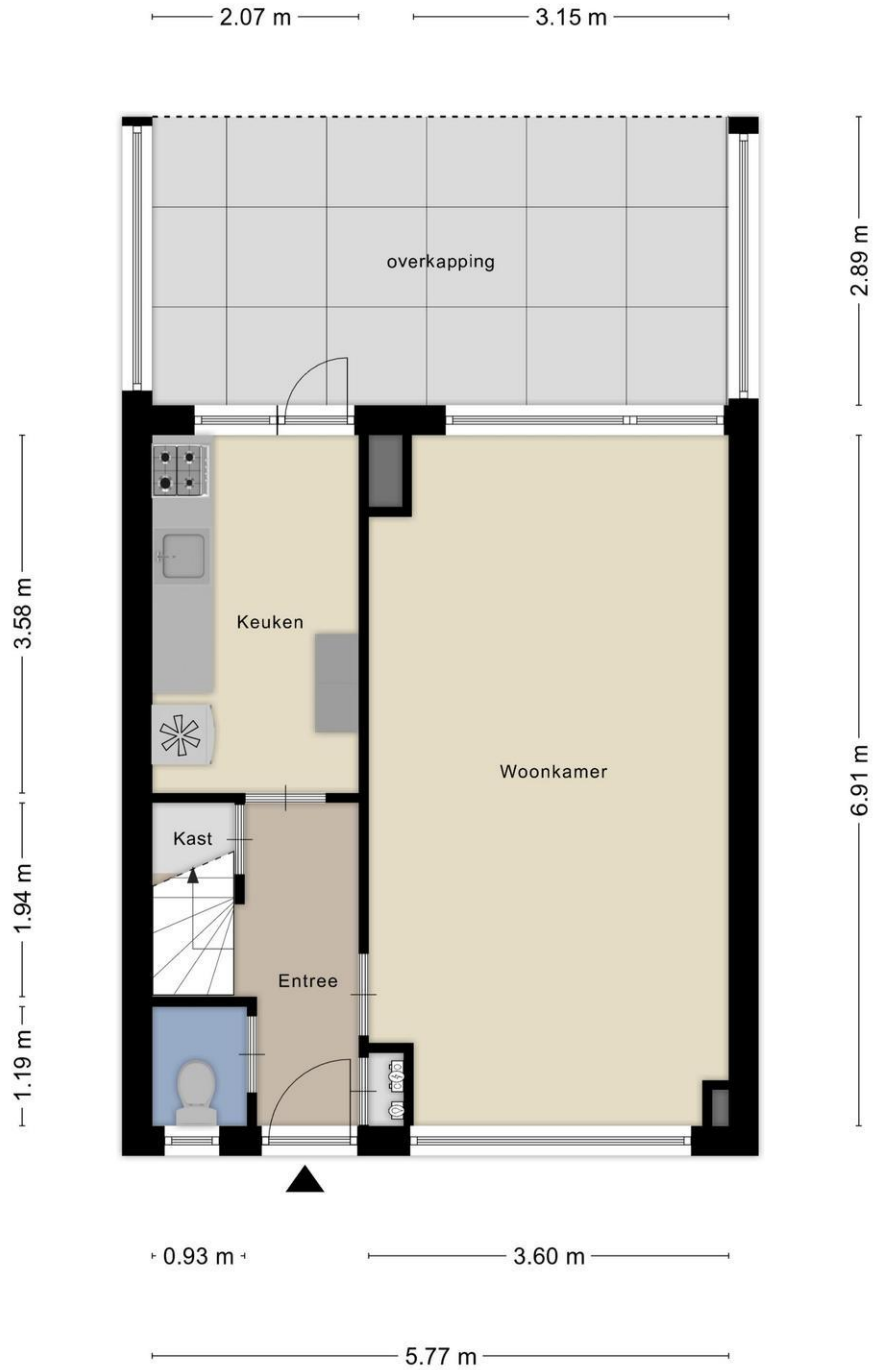
Foto's



Foto's



Plattegrond



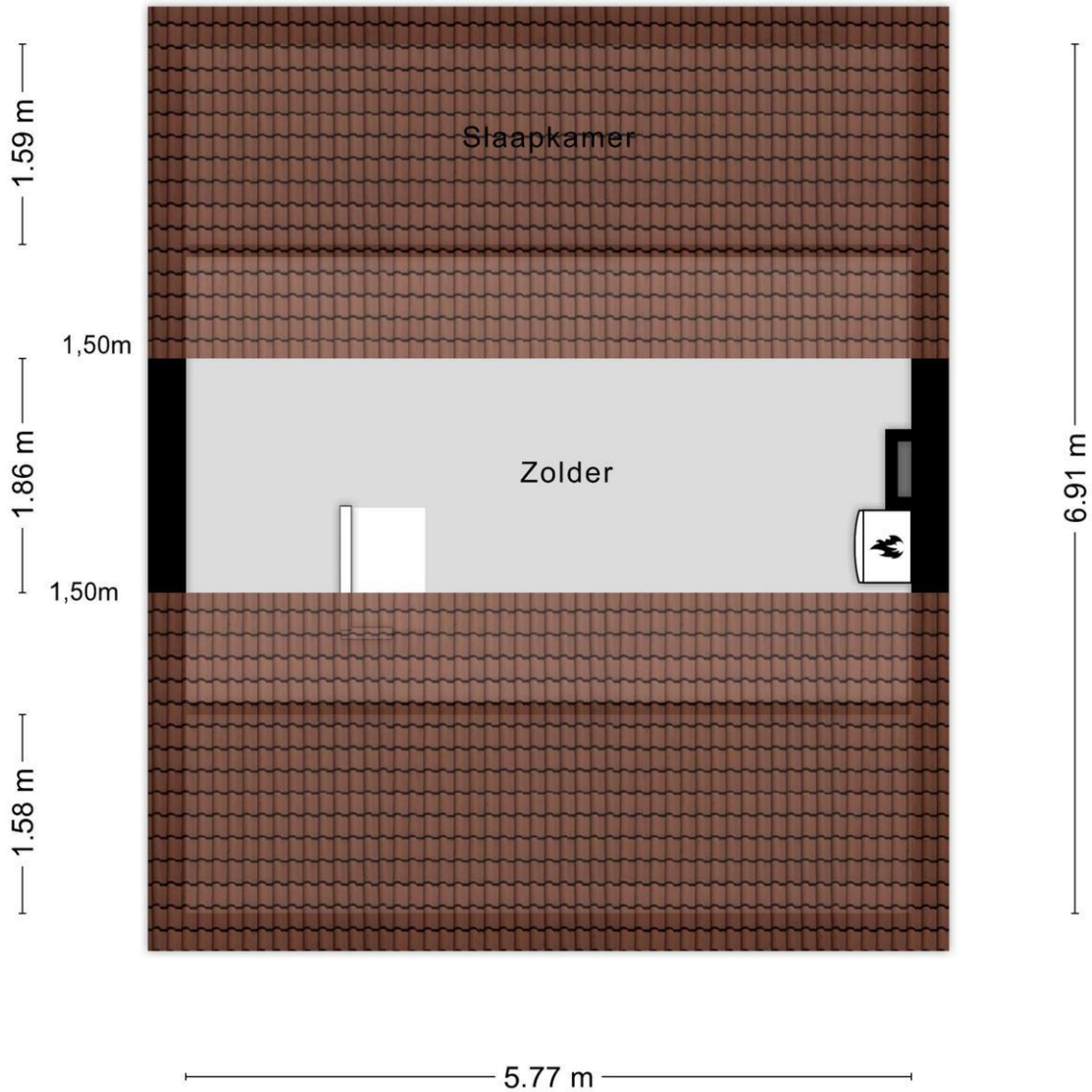
Aan de plattegronden kunnen geen rechten worden ontleend
 © Zibber www.zibber.nl

Plattegrond



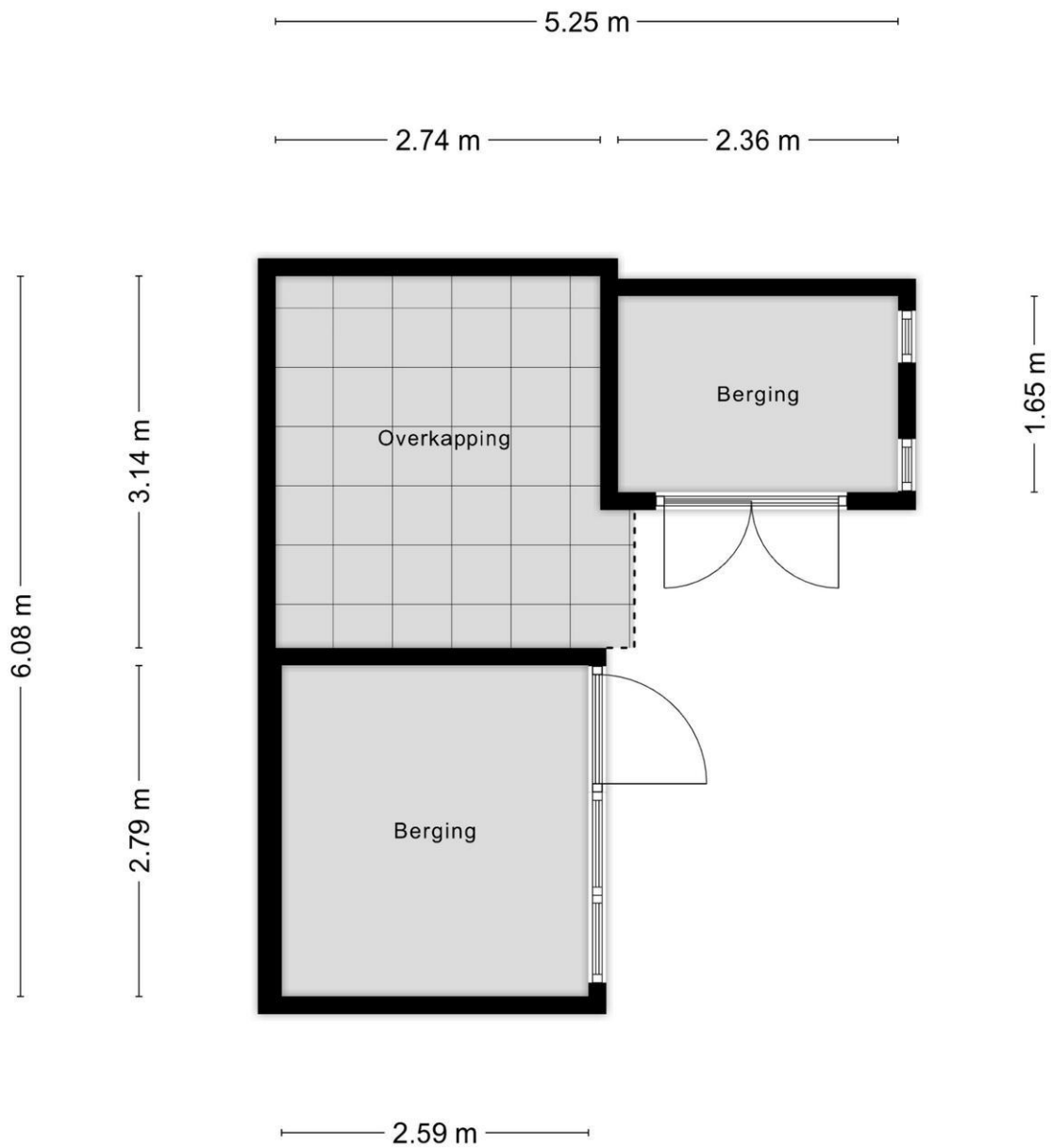
Aan de plattegronden kunnen geen rechten worden ontleend
 © Zibber www.zibber.nl

Plattegrond



Aan de plattegronden kunnen geen rechten worden ontleend
© Zibber www.zibber.nl

Plattegrond



Aan de plattegronden kunnen geen rechten worden ontleend
© Zibber www.zibber.nl