



Vlietsend 52 a, 1561 AD Krommenie

Vraagprijs € 350.000,- k.k.



Omschrijving

Ontdek het perfecte toevluchtsoord in het hart van Krommenie met dit charmante driekamerappartement aan het Vlietsend. Gelegen te midden van het bruisende dorpscentrum, omarmt dit juweeltje aan de achterzijde sereniteit en rust, waar de twee slaapkamers en de woonkamer grenzen aan een beschutte patio. De grote, en soms kamerhoge, raampartij aan de achterzijde kijkt uit op een groene oase. En dan is er boven óók nog een gemeenschappelijk dakterras.

Dit appartement onderging in 2018 een volledige transformatie, waarbij moderniteit en eigentijds design samenkwamen. De open sfeer wordt versterkt door de prachtig behouden steunpilaren in de leefruimte, terwijl het houtlaminaat met brede delen en V-groef en de strak gestucte wanden en plafonds een tijdloze elegantie toevoegen. De hoekopstelling van de keuken integreert naadloos met de woon- en eetruimte, waardoor koken een sociale ervaring wordt. Badkamer en toilet zijn gescheiden ruimtes. Erg prettig.

Met een gemengde functie als woon-/winkelpand en een slimme renovatie werd niet alleen dit appartement, maar ook de Vereniging van Eigenaren (VvE) in het leven geroepen, waardoor de gemeenschappelijke verantwoordelijkheid voor onderhoud en zorg voor het gebouw gewaarborgd wordt. De toegevoegde isolatiemaatregelen zorgen voor een energiezuinige woning met een energielabel A, wat niet alleen goed is voor het milieu, maar ook voor je portemonnee.

Indeling:

Begane grond: gezamenlijke zij-entree met brievenbussen en bellentableau. Centrale hal met trappenhuis. Entree appartement. Hal. Toiletruimte met wandcloset en fontein. L-vormige slaapkamer met gevelhoge raampartij aan patio. Stookkast met opstelling CV-installatie (2018). 2e Slaapkamer, eveneens visueel verbonden met de patio. Geheel betegelde badkamer, voorzien van met glas beschutte douchenis, wastafel met ladenmeubel en spiegelkast en handdoekenradiator. Grote berging met aansluitingen wasmachine en -droger. Lichte woonkamer met zichtbare steunpilaren en openslaande deur naar patio. Open keuken met werkblad in hoekopstelling, voorzien van rvs spoelbak en eengreeps mengkraan. Ingebouwde keramisch kookplaat, combi-oven, koel-/vriescombinatie en vaatwasser. Doorlopende houtlaminaatvloer en gestucte wanden en plafonds.

Gelegen aan het levendige Vlietsend, geniet je van een scala aan winkels, boetiekjes en eetgelegenheden op een steenworp afstand. Sporten, binnen of buiten, alleen of met een team, wat je maar wilt, altijd in de buurt. Net als cultuur en natuur. Het strand is zelfs met de fiets te bereiken. Omdat dit appartement prima geschikt is voor een gezin is het ook fijn om te constateren dat het scholenbestand in Krommenie breed en compleet te noemen is. Met een gunstige ligging ten opzichte van snelwegen en het openbaar vervoer, is de bereikbaarheid naar steden als Amsterdam, Alkmaar en Haarlem moeiteloos. Of je nu kiest voor een korte autorit of een ontspannen treinreis, de wereld ligt aan je voeten.

Bijzonderheden:

- woonoppervlakte 102 m²;
- inhoud 339 m³;
- actieve en gezonde VvE, maandelijkse bijdrage € 130,-;
- bouwjaar 1930, volledig gerenoveerd in 2018, energielabel A;
- dichtbij uitvalswegen naar Amsterdam, Alkmaar en Haarlem;
- aanvaarding in overleg.

Saen Garantiemakelaars
Heiligeweg 91
1561 DG, KROMMENIE
Tel: 075-621 89 28
E-mail: krommenie@saen.nl
www.saen.nl



Kenmerken

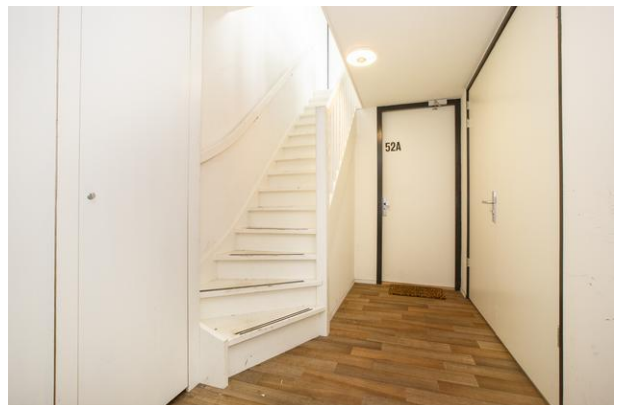
Vraagprijs	: € 350.000,00
Soort	: Appartement
Open portiek	: Nee
Aantal kamers	: 3 kamers waarvan 2 slaapkamer(s)
Inhoud woning	: 339 m ³
Perceel oppervlakte	: 260 m ²
Gebruiksoppervlakte woonfunctie	: 102 m ²
Soort appartement	: Benedenwoning
Bouwjaar	: 1930
Ligging	: Aan water, in centrum
Tuin	: Patio/atrium
Hoofdtuin	: Patio/atrium 7 m ²
Garage	: Geen garage
Energielabel	: A
Verwarming	: C.V.-Ketel
Isolatie	: Volledig geïsoleerd, HR-glas
Voorzieningen	: TV kabel
C.V.-ketel	: Intergas HRE (Gas gestookt combiketel uit 2018, eigendom)

Locatie

Vlietsend 52 a
1561 AD KROMMENIE



Foto's



Foto's



Foto's



Foto's



Foto's



Plattegrond



Aan de plattegronden kunnen geen rechten worden ontleend
© Zibber www.zibber.nl

Saen Garantiemakelaars
Heiligeweg 91
1561 DG, KROMMENIE
Tel: 075-621 89 28
E-mail: krommenie@saen.nl
www.saen.nl

