



Dolomieten 4, 1567 KA Assendelft

Vraagprijs € 450.000,- k.k.



Omschrijving

Hier, aan de Dolomieten in Assendelft, zie je geen steile rotswanden en pieken die zijn ontstaan door erosie en verwerking. Maar wat je wel ziet, is fraai; een zeer ruime hoekwoning met vier slaapkamers, een grote serre, moderne keuken en een mooi aangelegde tuin met twee terrassen. Dit instapklare huis met energielabel A staat op de hoek van de Dolomieten en de Ambachtslaan in een populaire, kindvriendelijke wijk. Vorig jaar zijn er 8 zonnepanelen geplaatst, waardoor de energierekening een stuk lager is geworden. Wordt dit jouw nieuwe (t)huis in Assendelft?

Wonen op deze plek heeft alleen maar voordelen. Je kunt lopend naar het winkelcentrum, de bushalte is nabij en voor kinderen zijn er genoeg vriendjes en vriendinnetjes in de buurt. Ook kinderopvang en scholen bevinden zich op loopafstand van dit fantastische huis. Te voet is het ongeveer 10 minuten naar het NS-station Krommenie-Assendelft, waar vanuit je binnen een half uur in Amsterdam bent. En ga je met de auto? Via de uitvalswegen zijn Alkmaar, Purmerend, Zaandam en de Ring A10 goed bereikbaar.

Indeling:

Begane grond:

In de buitengevels zie je veel prachtige detailleringen, met name in het metselwerk. Zo ook bij de voordeur, slechts een paar stappen van het trottoir. In de hal zorgen houten binnendeuren met zwarte klinken voor een fantastische sfeer. Aan de linkerzijde is de zeer ruime toiletruimte, ingedeeld met een wandcloset en een fonteintje. Leuk detail zijn de vloertegels met patroon.

De woonkamer is aan de achterzijde uitgebouwd met een ruime serre, van elkaar gescheiden via grote openslaande deuren. De woonkamer is voorzien van een mooie laminaatvloer in brede delen. In de serre is dezelfde vloer gelegd, wat zorgt voor eenheid en sfeer. De houten bar in de serre blijft achter, dus je kan de housewarming gaan inplannen. En is het lekker weer? Dan zorgt de pui met schuifdeuren al snel voor een heerlijke temperatuur in de serre!

Aan de voorzijde is de halfopen keuken, waar een mooie hoekopstelling met donker aanrechtblad en achterwand staat. Alle benodigde apparatuur is ingebouwd: een inductie kookplaat, afzuigkap, vaatwasser, koelkast en een combi-oven.

Eerste verdieping:

Ook op de eerste verdieping zijn de originele binnendeuren vervangen door mooie houten deuren met zwarte deurklinken. Aan de overloop grenzen drie slaapkamers en de mooie badkamer.

De hoofdslaapkamer met 3.50 meter lange kastenwand is een fantastische tweepersoonskamer en de twee andere slaapkamers zijn te gebruiken als kinderkamer, werkkamer of hobbyruimte. Op de vloer ligt laminaat van brede delen en het behang op de wanden zorgt voor sfeer.

Lichte wandtegels met een subtiele tegelrand en een hoog raam zorgen voor een badkamer die heel licht en ruimtelijk oogt. De ruimte is optimaal ingedeeld met een hoekbad, wandcloset, dubbel wastafelmeubel en een spiegelkast.

Tweede verdieping:

Er is een vaste trap naar de tweede verdieping, waar de ruimte optimaal is ingedeeld. Als eerste is er de overloop met een bergvlisering en de opstelling van de heteluchtverwarming. Ook de wasmachine en droger kunnen hier staan, waarbij er nog plek overblijft voor een speel- of werkhoek.

Aansluitend is de vierde slaapkamer met een dakkapel aan de achterzijde, veel lichtinval en fraai zicht tot in de nok. Hiermee heeft deze woning vier slaapkamers; perfect voor een gezin waarbij de kinderen beschikking hebben over ruime kamers.



Tuin:

Niet alleen de woning, maar ook de mooi aangelegde tuin is uitstekend onderhouden. In de voortuin is een terras op het zuidwesten gemaakt en ook in de achtertuin biedt het grote terras vele zonuren. In de borders staan leuke planten en een lage boom, die weinig onderhoud nodig hebben. Voor de fietsen en het tuin-/klusgereedschap is de berging een goede plek.

Bijzonderheden:

- Volle eigendom;
- De woning is volledig geïsoleerd;
- Hardhouten kozijnen, voorzien van HR-glas;
- Het buitenschilderwerk is in 2021 uitgevoerd;
- Verwarming via heteluchtverwarming (Brink, 2008);
- Fantastische serre (ca. 18 m²), geplaatst in 2022;
- Vier slaapkamers, waarvan een met een dakkapel;
- 8 zonnepanelen van 410 Wp, geplaatst in juni 2023;
- Energielabel A

Kenmerken

Vraagprijs	: € 450.000,00
Soort	: Woonhuis
Type woning	: Hoekwoning
Aantal kamers	: 5 kamers waarvan 4 slaapkamer(s)
Inhoud woning	: 477 m ³
Perceel oppervlakte	: 135 m ²
Gebruiksoppervlakte woonfunctie	: 134 m ²
Soort woning	: Eengezinswoning
Bouwjaar	: 2008
Ligging	: In woonwijk
Tuin	: Achtertuin, voortuin
Hoofdtuin	: Achtertuin 46 m ²
Garage	: Geen garage
Energielabel	: A
Verwarming	: Hete lucht verwarming
Isolatie	: Volledig geïsoleerd
Voorzieningen	: Mechanische ventilatie, Glasvezel kabel, Zonnepanelen

Locatie

Dolomieten 4
1567 KA ASSENDELFT



Foto's



Foto's



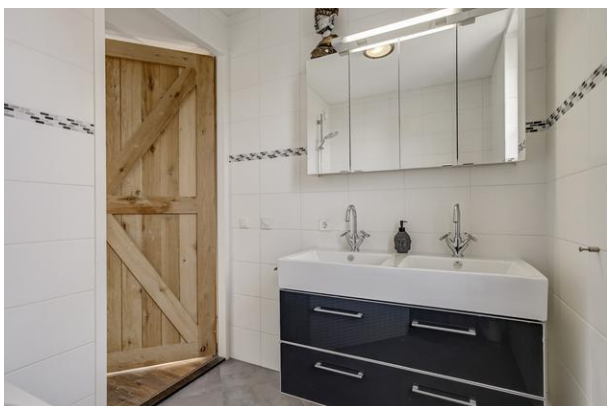
Foto's



Foto's



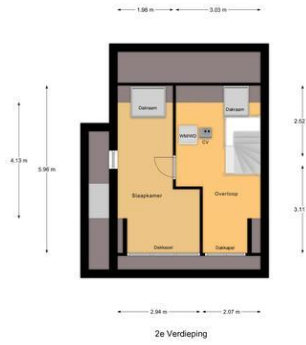
Foto's



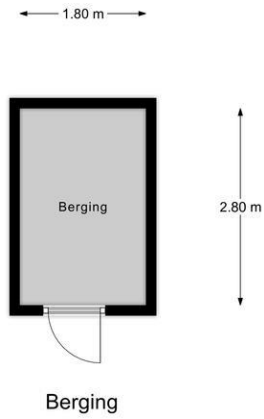
Foto's



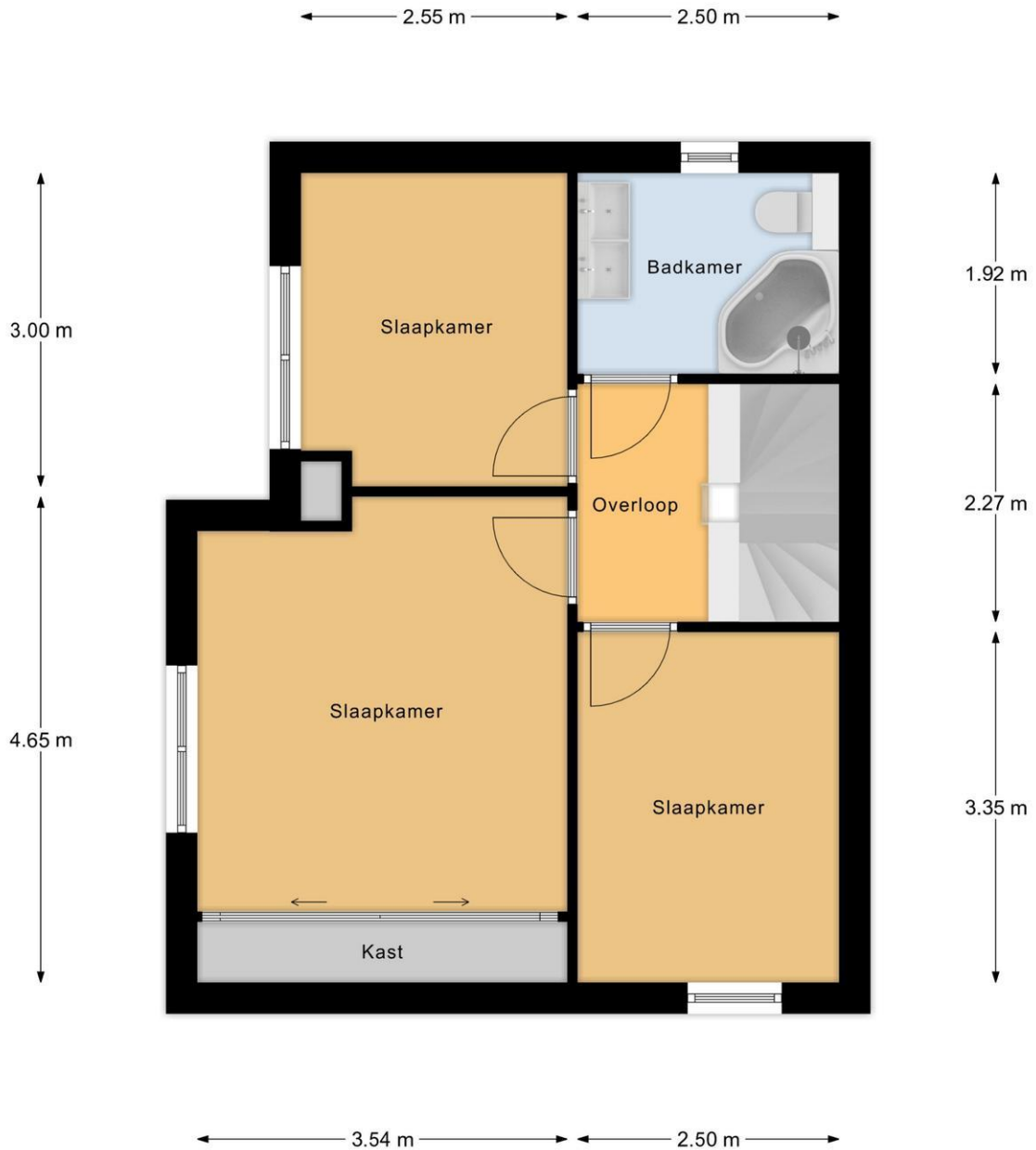
Foto's



Foto's

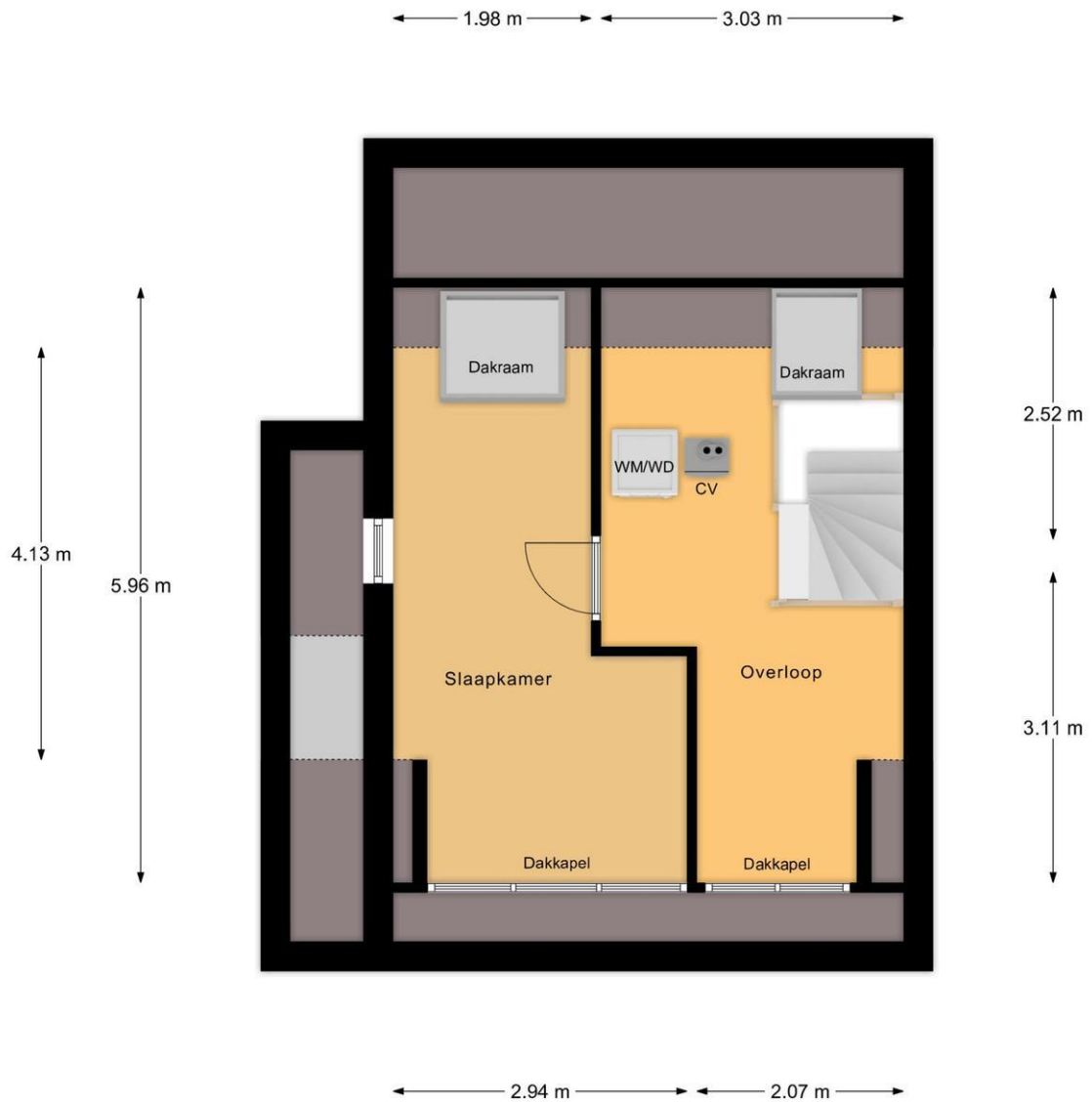


Plattegrond



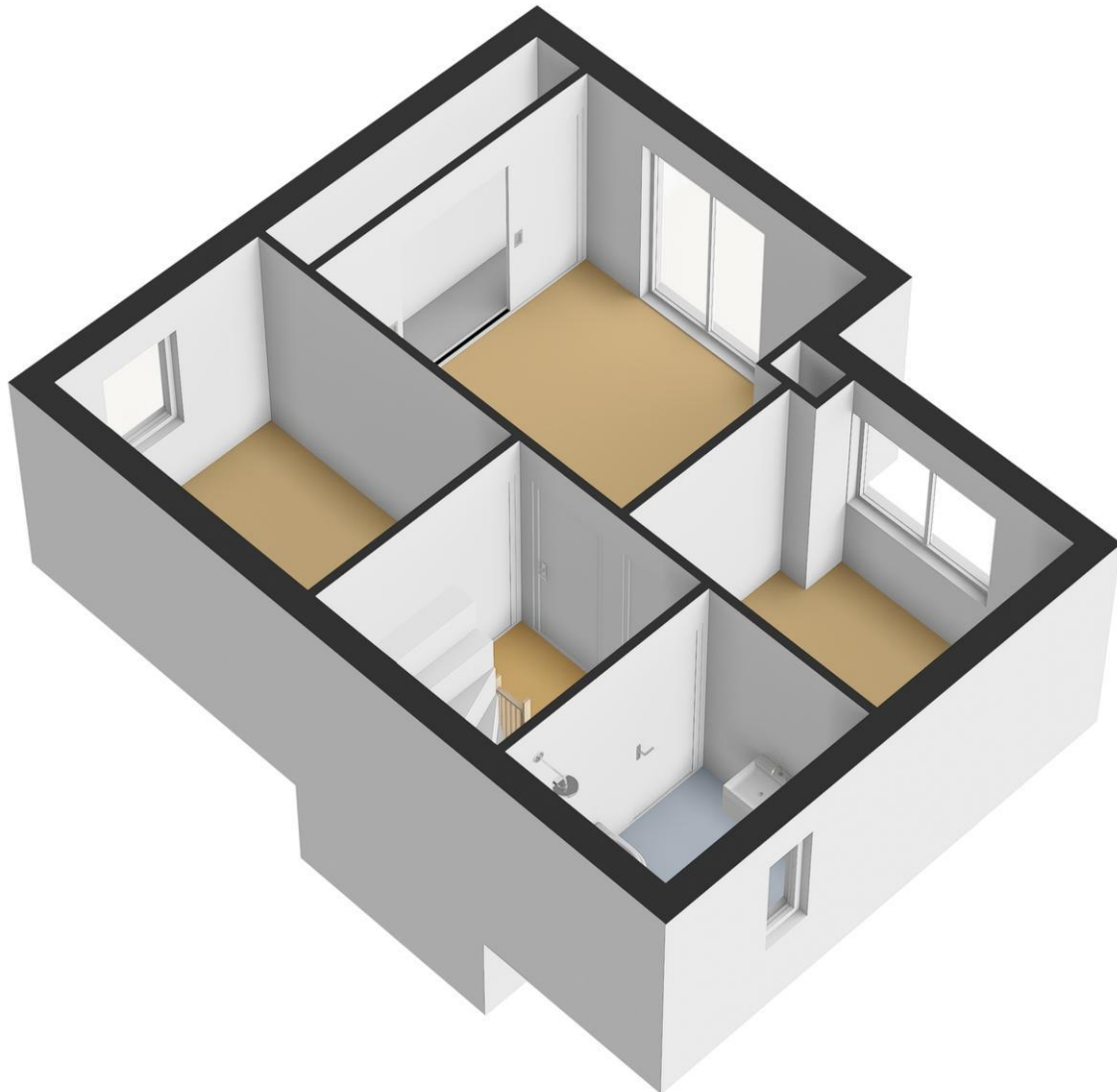
1e Verdieping

Plattegrond

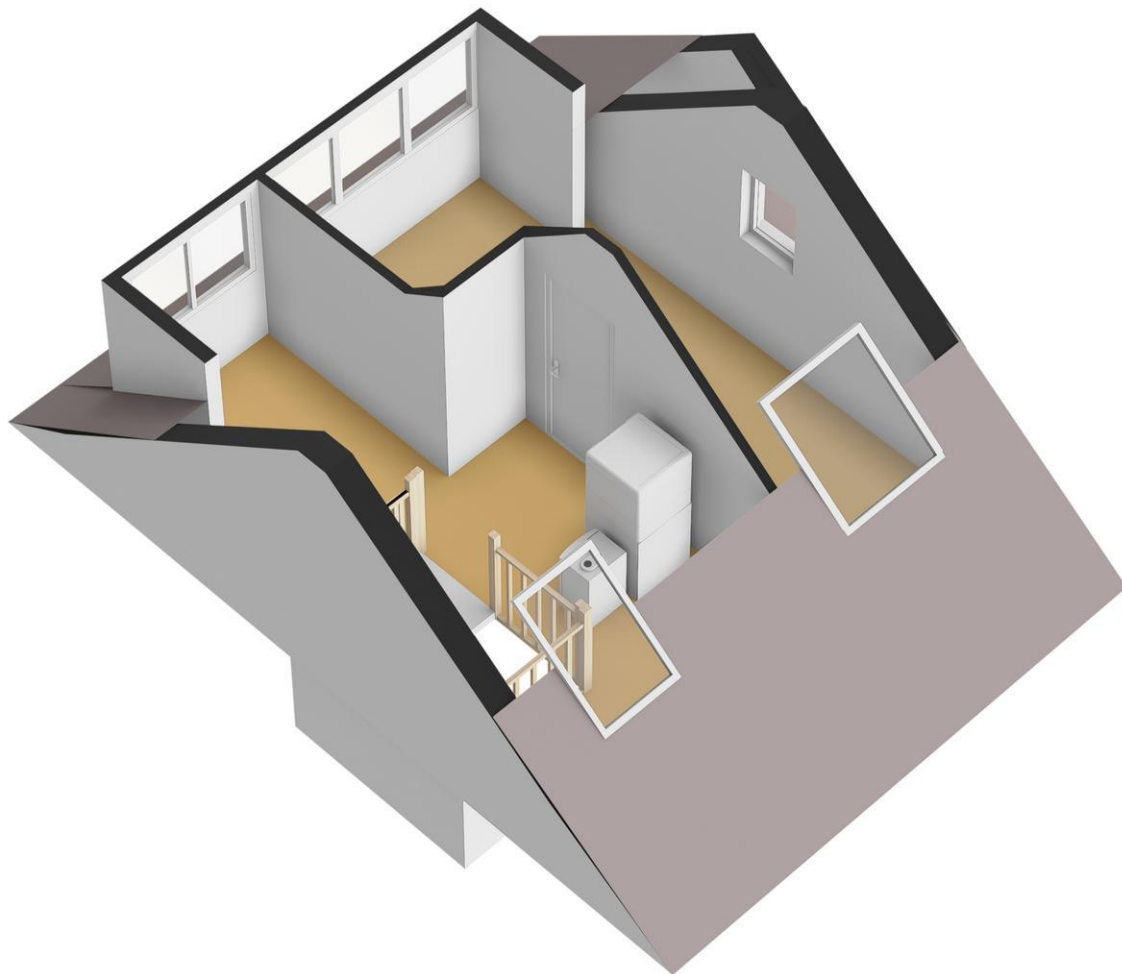


2e Verdieping

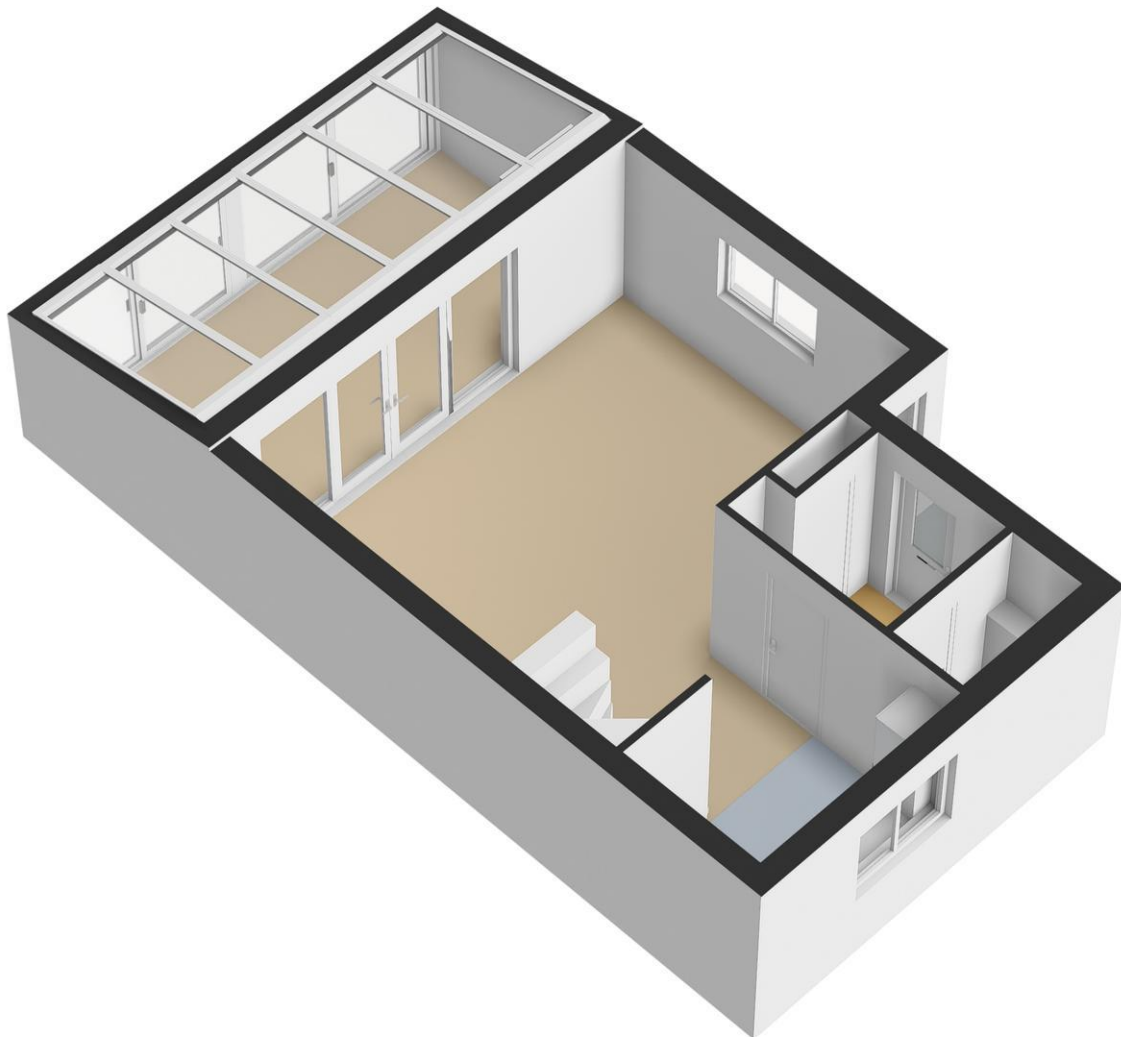
Plattegrond



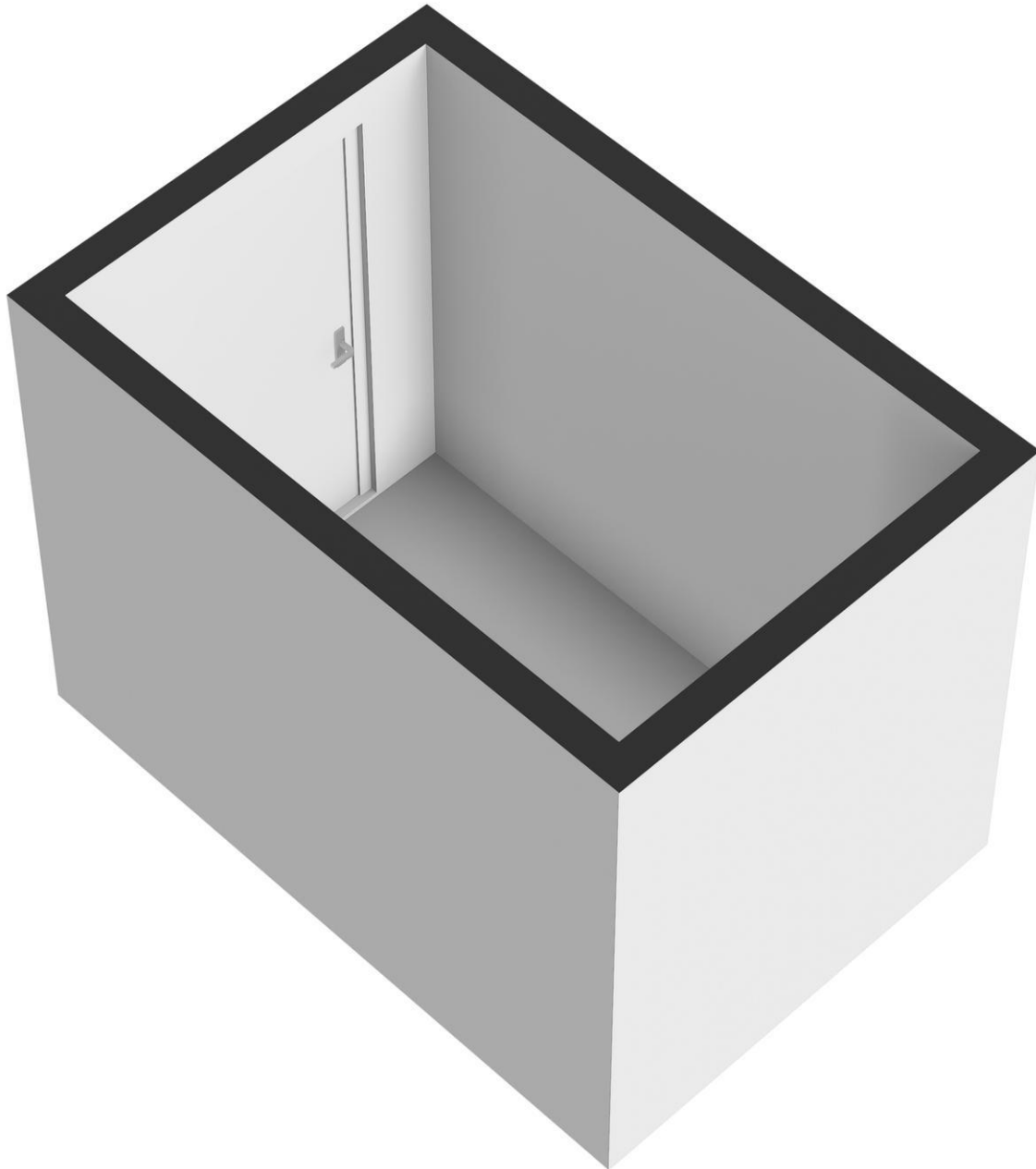
Plattegrond



Plattegrond



Plattegrond



Plattegrond



Plattegrond

← 1.80 m →



↑
2.80 m
↓

Berging