



P.L. Takkade 26, 1544 RJ Zaandijk

€ 275.000,-



Omschrijving

Pieter Lodewijk Tak, een Zeeuw uit de 19e eeuw, is de naamgever van deze mooie straat in Zaandijk waar deze uitgebouwde hoekwoning staat. Deze socialistische man woonde en werkte in Amsterdam, waar hij journalist was en woningbouwvereniging De Dageraad oprichtte. Meerdere straten in deze oergezellige buurt, dat oorspronkelijk het Rode Dorp werd genoemd, zijn genoemd naar socialistische voormannen. Het is vermoedelijk geen toeval dat de kleur van de dakpannen ook de huiskleur van de socialisten was.

We gaan terug naar het huis, waar de witte voorgevel en het rode schilderwerk direct opvallen. Een leuke twee-onder-één kapwoningen, netjes onderhouden, maar behoeft wel modernisering.

Het plekje is geweldig, want aan de voorzijde kijk je naar het groen en De Nieuwe Vaart. Weet je dat je via dit water met een klein bootje, kano of sup kunt varen naar de Zaan? Verder woon je op loopafstand van de Lagedijk met prachtige, grote huizen en her en der nog bedrijvigheid. Ook het treinstation, de bushalte, Zaanse Schans en Sportpark De Koog bevinden zich in de nabijheid. Met de auto is het maar 5 minuten naar de A8 en na 8,5 kilometer rij je op de Ring A10. Zaans genieten met uitzicht naar het water, dat vind je in Zaandijk.

Indeling:

Begane grond:

Aan de voortuin kun je vaak zien met hoeveel plezier de bewoners hier wonen. Zo ook bij deze hoekwoning, waar je via de voortuin naar de rode voordeur loopt. In de hal zie je de meterkast, de deur naar de woonkamer en de trap naar de eerste verdieping.

De woonkamer is een verrassend ruime en lichte leefruimte met grote ramen aan de voor- en achterzijde. Hier is sprake van 'oost west, thuis best' want met ramen aan de oost- en westkant is dit een heerlijk lichte woonkamer. En het uitzicht richting het water is fantastisch!

In de dichte keuken staat een lichte wandopstelling met een houtlook aanrechtblad en achterwand. De boven- en onderkasten bieden, net als de lades, genoeg bergruimte en er is genoeg ruimte voor losse keukenapparatuur. Verder zie je twee deuren, een deur naar de tuin en een deur naar de toiletruimte met voorportaal. Hier zie je de originele granitovloer en de HR-ketel van Remeha.

Eerste verdieping:

Dankzij de dakopbouw is de eerste verdieping veel ruimer dan je aan de voorzijde kunt inschatten. In totaal zijn er drie slaapkamers, waarvan twee aan de achterzijde. Een van deze kamers is de ouderslaapkamer, waar een groot tweepersoonsbed en een garderobekast prima kunnen staan. In de slaapkamer aan de voorzijde zie je niet alleen een dakkapel, maar ook drie inbouwkasten.

Ook de badkamer pikt een stukje ruimte van de dakkapel, wat zorgt voor extra ruimte en lichtinval. De badkamer is ingedeeld met een douche en wastafel, inclusief planchet en ronde spiegel.

Zolder:

Op de overloop zie je een luik dat toegang geeft tot een altijd handige bergzolder.

Tuin:

De voortuin met mooie beplanting hebben we al eerder genoemd. Verder heeft deze hoekwoning een zijtuinje en een achtertuin op het oosten. Deze tuin is geheel bestraat en er is een brede poort naar de steeg. Voor de fiets en om te klussen is de berging een prima plek.

Bijzonderheden:

- Volle eigendom

Saen Garantiemakelaars
Heiligeweg 91
1561 DG, KROMMENIE
Tel: 075-621 89 28
E-mail: krommenie@saen.nl
www.saen.nl





- Houten kozijnen, deels met dubbel glas
- Verwarming en warm water via een HR-ketel (Remeha)
- Karakteristieke, naar eigen smaak te moderniseren solide jaren 30 woning
- Perfecte (starters)woning met veel potentie
- Grote dakkapel aan de achterzijde
- Energielabel F

Saen Garantiemakelaars
Heiligeweg 91
1561 DG, KROMMENIE
Tel: 075-621 89 28
E-mail: krommenie@saen.nl
www.saen.nl



Kenmerken

	: € 275.000,00
Soort	: Woonhuis
Type woning	: 2-onder-1-kapwoning
Aantal kamers	: 4 kamers waarvan 3 slaapkamer(s)
Inhoud woning	: 258 m ³
Perceel oppervlakte	: 107 m ²
Gebruiksoppervlakte woonfunctie	: 70 m ²
Soort woning	: Eengezinswoning
Bouwjaar	: 1932
Ligging	: Aan rustige weg, in woonwijk, vrij uitzicht
Tuin	: Achtertuin, voortuin, zijtuin
Hoofdtuin	: Achtertuin 25 m ²
Garage	: Geen garage
Energielabel	: F
Verwarming	: C.V.-Ketel
Isolatie	: Gedeeltelijk dubbel glas
Voorzieningen	: TV kabel, Rookkanaal
C.V.-ketel	: Remeha Tzerra M 28c Plus CCS (Gas gestookt combiketel uit 2019, eigendom)

Locatie

P.L. Takkade 26
1544 RJ ZAANDIJK



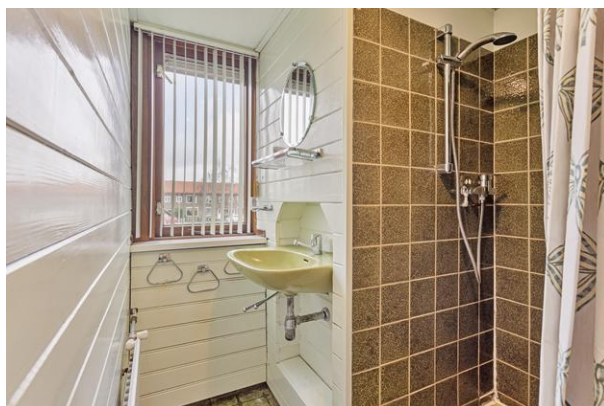
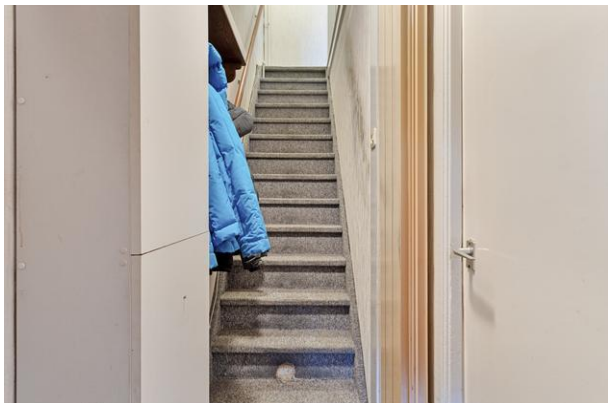
Foto's



Foto's



Foto's



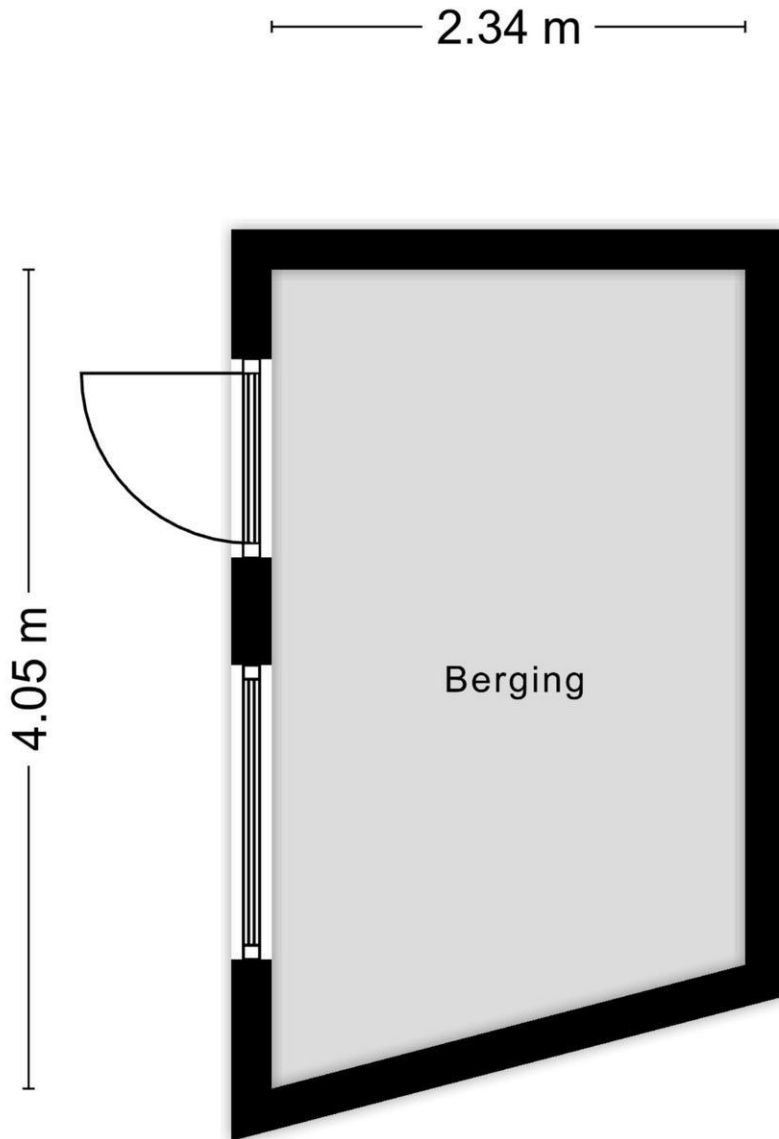
Foto's



Foto's

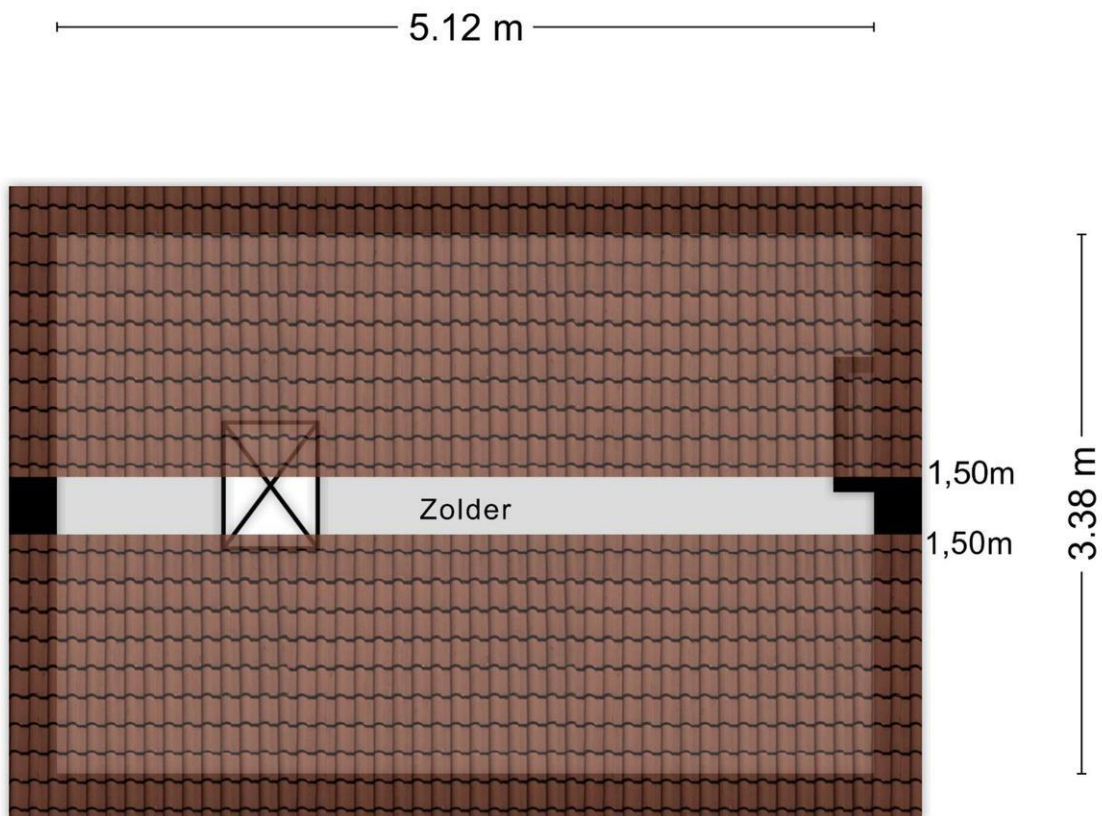


Plattegrond



Aan de plattegronden kunnen geen rechten worden ontleend
© Zibber www.zibber.nl

Plattegrond



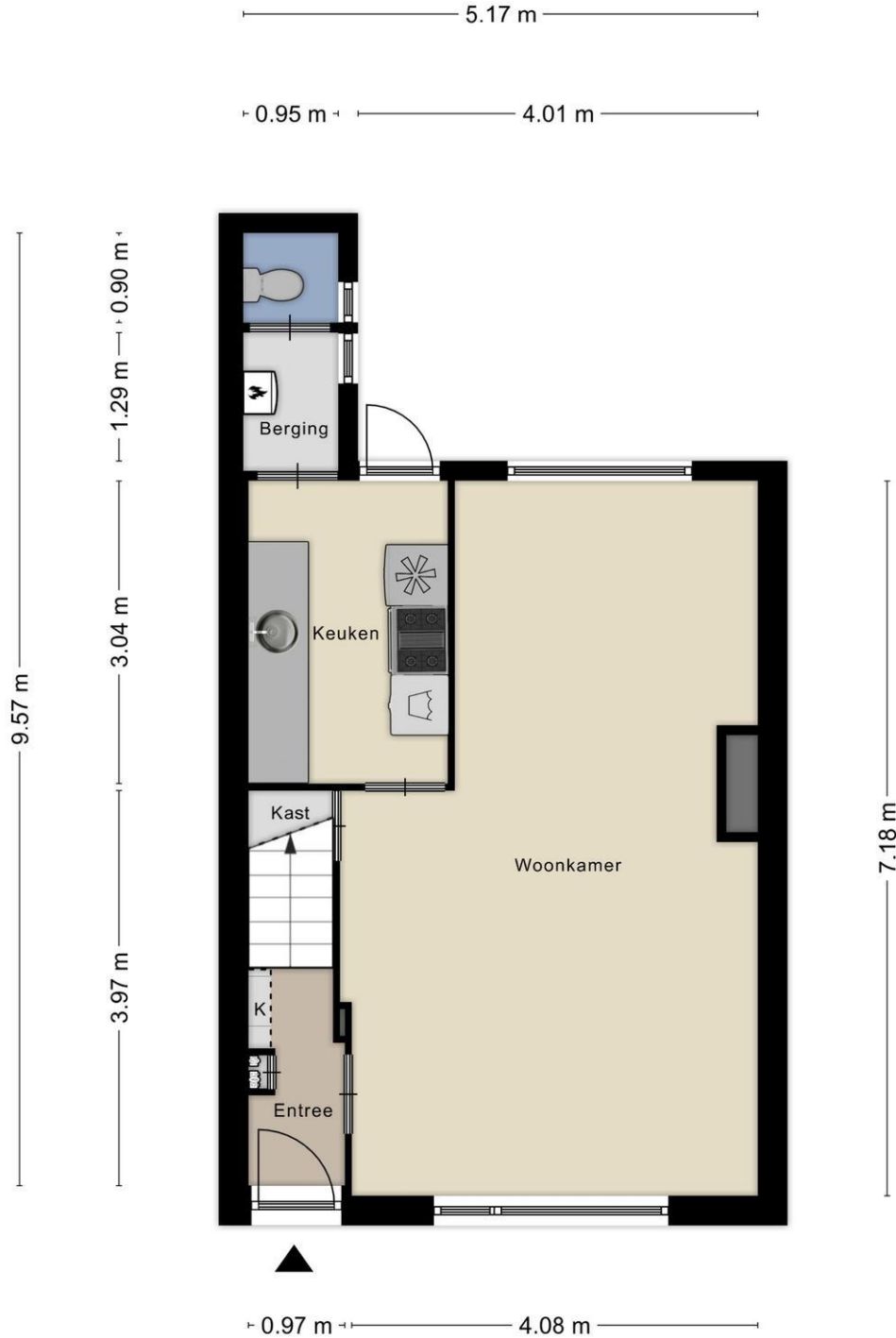
Aan de plattegronden kunnen geen rechten worden ontleend
© Zibber www.zibber.nl

Plattegrond



Aan de plattegronden kunnen geen rechten worden ontleend
 © Zibber www.zibber.nl

Plattegrond



Aan de plattegronden kunnen geen rechten worden ontleend
© Zibber www.zibber.nl