



Witte Ring 8, 1567 CG Assendelft

Vraagprijs € 420.000,- k.k.



Omschrijving

Wat Saendelft zo leuk maakt om te wonen, zijn de verschillende bouwstijlen. Zo ook deze uitgebouwde en opgebouwde woning aan de Witte Ring, gebouwd in de Toscaanse stijl. Het is een plaatje, zowel binnen als buiten. In totaal zijn er drie ruime slaapkamers en in de woonkamer zie je niet alleen openslaande tuindeuren, maar ook een pvc-vloer in visgraatpatroon. Op het dak liggen 8 zonnepanelen (2021) en de keuken is een heerlijke plek voor de kook- en bakliefhebber. Er zijn nog meer voordelen: energielabel A, mogelijkheid voor een grotere uitbouw en een topligging aan de rand van de wijk. Hierdoor is het maar 3 kilometer rijden naar de A8!

Dit is een perfecte plek voor een gezin, want dit is een rustige wijk met veel speelgelegenheid. Om de hoek is een groot plantsoen met speelgelegenheid, goed te bereiken via de tuin en het rustige straatje. Voor honkbal, atletiek en korfbal hoef je maar een paar minuten te lopen en via de Parkrijcklaan ben je al snel bij de basisschool en winkelcentrum Kaaikhof. Met de fiets en bus zijn het oude centrum en het treinstation goed bereikbaar. Ook is er een busverbinding met het treinstation in Zaandam.

Indeling:

Begane grond:

'Apri la Porta', ofwel open de deur! In de hal van deze woning in Toscaanse stijl zie je een mooie lambrisering, de meterkast en een pvc-vloer in visgraat patroon. De toiletruimte, lekker ruim, is ingedeeld met een wandcloset en fonteintje.

Vanuit de hal loop je de woonkamer in, die in verbinding staat met de uitgebouwde woonkamer. De visgraatvloer zorgt voor sfeer en door de grote ramen valt veel licht naar binnen. Openslaande deuren in de woonkamer geven toegang tot de achtertuin en onder de trap is een handige bergkast. Een grote hoekbank, lekker fauteuil, tv-meubel en een 6-persoons eettafel kunnen goed staan in de woonkamer.

In de keuken staat een grote, lichte hoekopstelling met metrotegels op de wanden en een dubbele spoelbak. Blikvanger is het grote Boretti gasfornuis met oven en verder zijn de afzuigkap, vaatwasser (Siemens) en een hoge koelkast (Siemens) ingebouwd.

Eerste verdieping:

Vanaf de overloop zijn twee ruime slaapkamers en de badkamer te bereiken. Op bijna de hele verdieping ligt laminaat en op de overloop zie je de vaste trap naar de tweede verdieping. De slaapkamer aan de voorzijde is ingericht als fantastische kinderkamer en aan de achterzijde als werkkamer/hobbyruimte.

De badkamer is ingedeeld met een ligbad, aparte douche, wandcloset, breed wastafelmeubel en een spiegelkast. Lichte wand- en vloertegels maken de badkamer heel ruimtelijk en de glazen douchewand is, net als het wastafelmeubel en spiegelkast, recent vernieuwd.

Tweede verdieping:

Tijdens de bouw van de woning is er gekozen voor een dakopbouw. Op deze verdieping zijn een ruime overloop, een kast met de cv-ketel en wtw-installatie en de derde slaapkamer. De wasmachine kan op de overloop staan en in de schuine van het dak is een handige berging. Dankzij het hoge, schuine dak en de grote ramen oogt de slaapkamer heel ruimtelijk.

Tuin:

Dit superleuke huis heeft een voortuin op het zuidwesten en een achtertuin met berging op het noordoosten. In de voortuin kun je heerlijk in de zon zitten en in de achtertuin, naast de berging, is een poort naar de steeg. De appel- en perenboom blijven staan, zodat jij volgend jaar kunt plukken. Of je nu van zon of schaduw houdt, dit is een tuin waar je volop geniet van het buitenleven. Of om het op zijn Italiaans te zeggen: 'La vita è bella!'



Bijzonderheden:

- Volle eigendom;
- Grote dakopbouw (vanuit de bouw) met derde slaapkamer;
- Mogelijkheid voor een grotere uitbouw aan de achterzijde;
- Verwarming via een HR-ketel (Intergas, 2007, eigendom) en een wtw-installatie (Renovent HR);
- 8 zonnepanelen, geplaatst in januari 2021;
- Energielabel A.

Saen Garantiemakelaars
Heiligeweg 91
1561 DG, KROMMENIE
Tel: 075-621 89 28
E-mail: krommenie@saen.nl
www.saen.nl



Kenmerken

Vraagprijs	: € 420.000,00
Soort	: Woonhuis
Type woning	: Tussenwoning
Aantal kamers	: 4 kamers waarvan 3 slaapkamer(s)
Inhoud woning	: 390 m ³
Perceel oppervlakte	: 129 m ²
Gebruiksoppervlakte woonfunctie	: 110 m ²
Soort woning	: Eengezinswoning
Bouwjaar	: 2007
Ligging	: In woonwijk
Tuin	: Achtertuin, voortuin
Hoofdtuin	Achtertuin 51 m ²
Garage	: Geen garage
Energielabel	: A
Verwarming	: C.V.-Ketel, Warmte terugwininstallatie
Isolatie	: Volledig geïsoleerd
Voorzieningen	Mechanische ventilatie, TV kabel, Zonnepanelen

Locatie

Witte Ring 8
1567 CG ASSENDELFT



Foto's



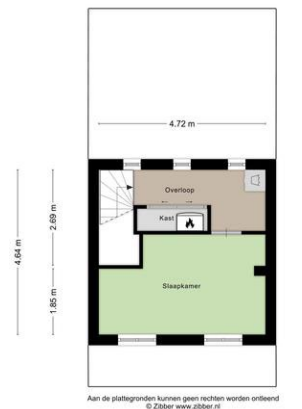
Foto's



Foto's



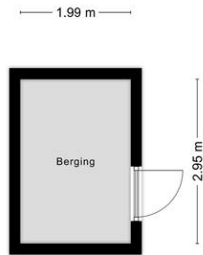
Foto's



Foto's



Foto's



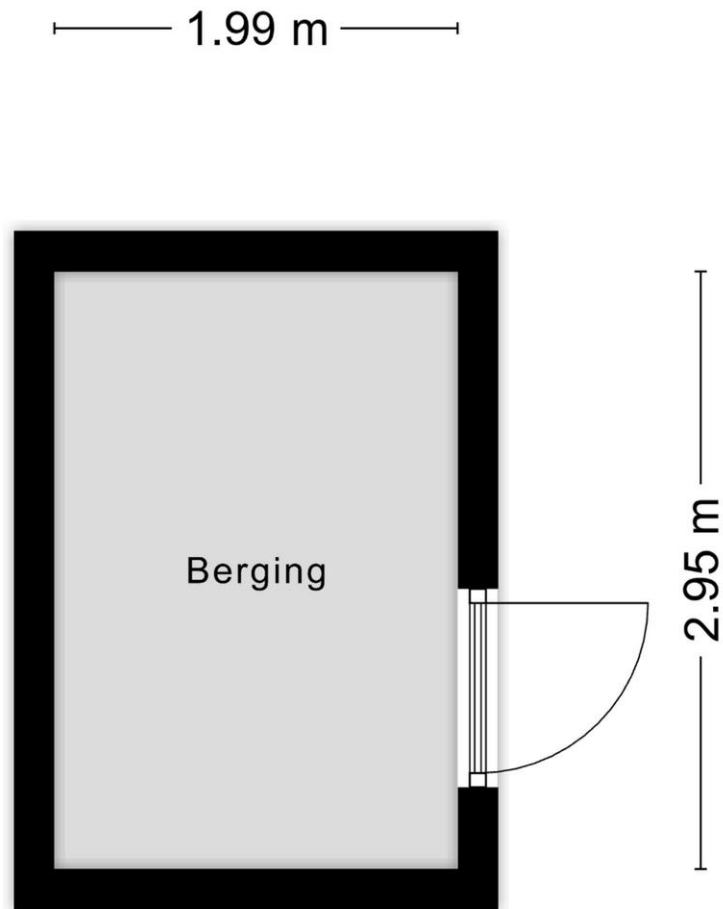
Aan de plattegronden kunnen geen rechten worden ontleend
© Zibber www.zibber.nl



Foto's

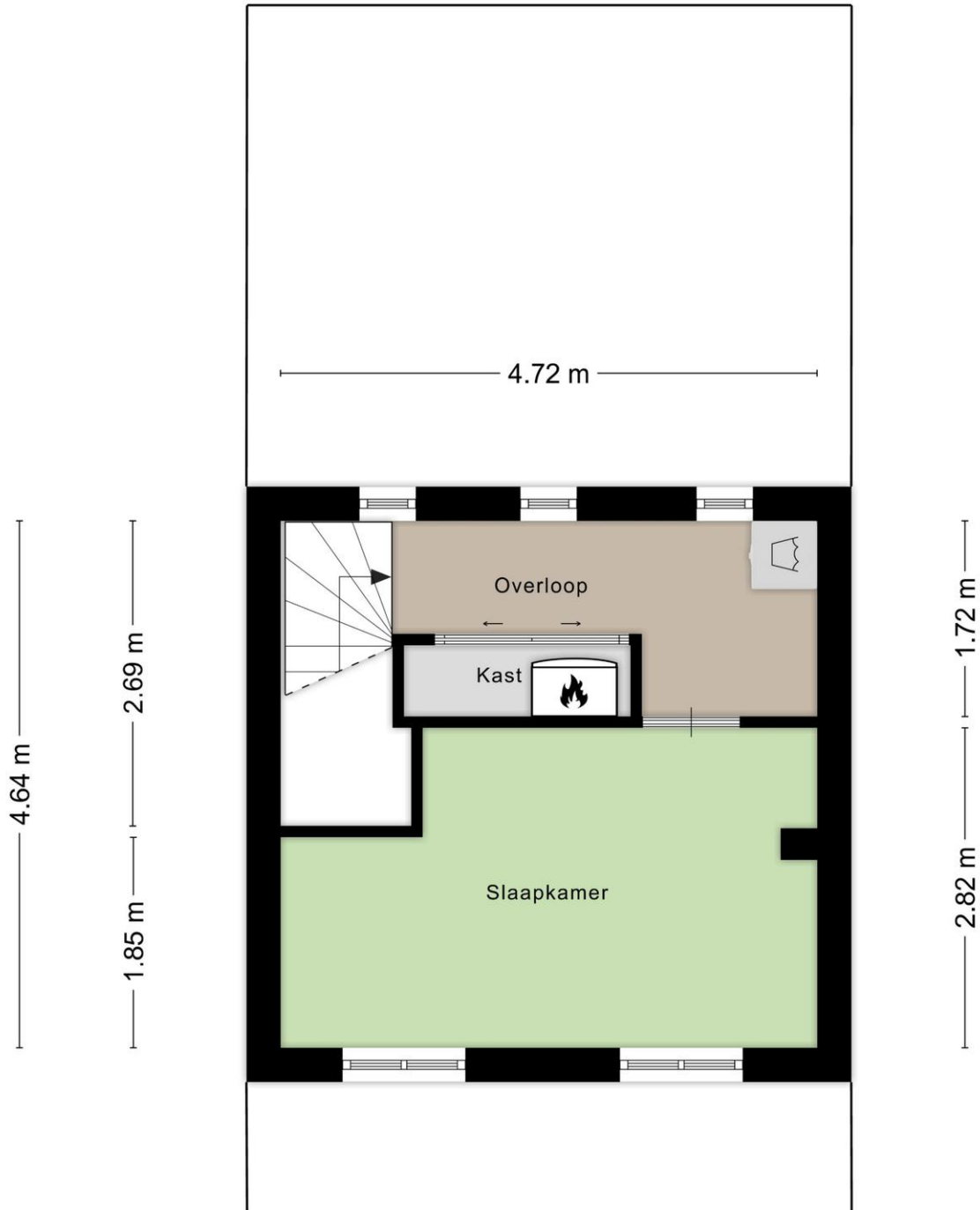


Plattegrond



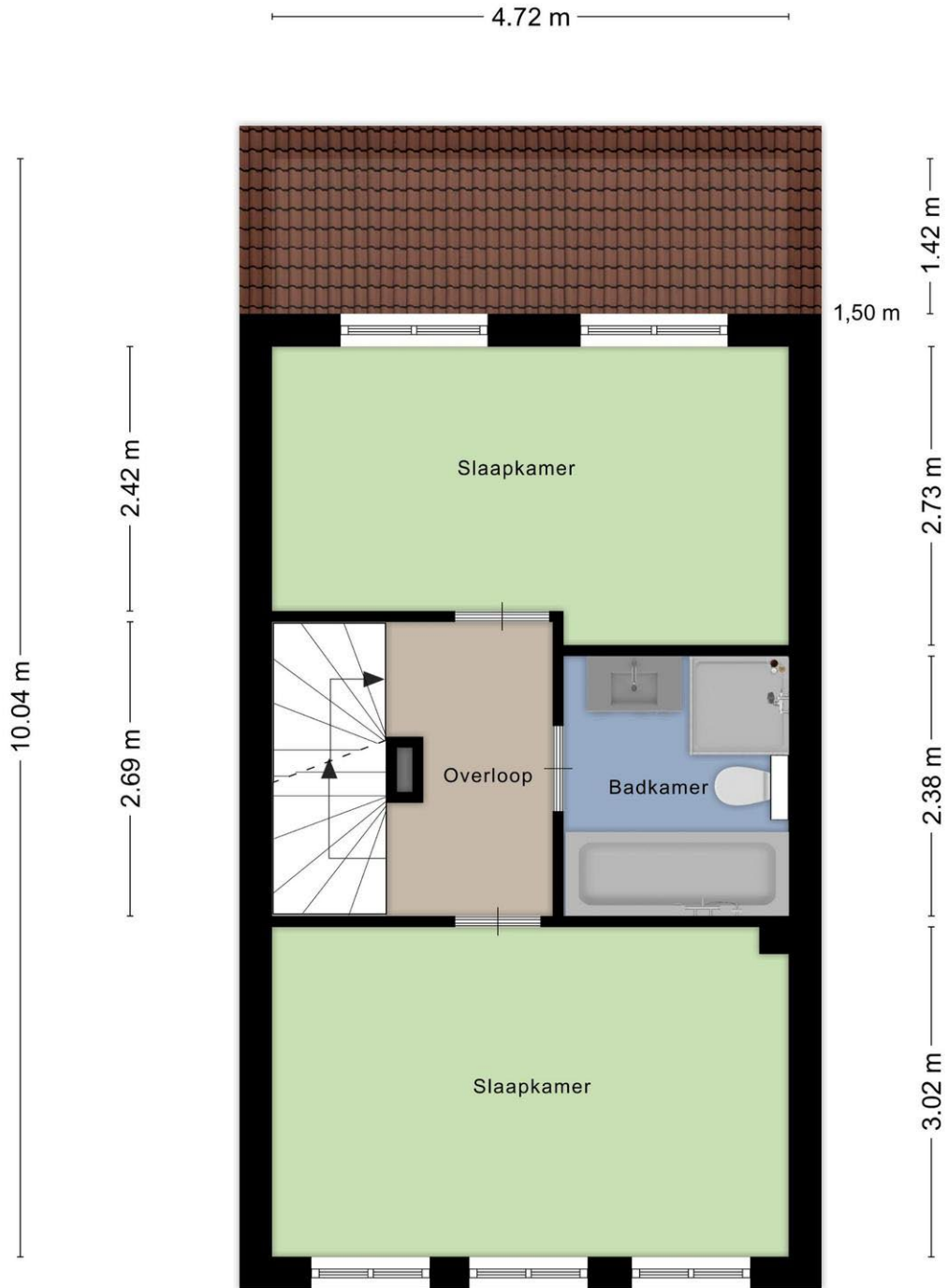
Aan de plattegronden kunnen geen rechten worden ontleend
© Zibber www.zibber.nl

Plattegrond



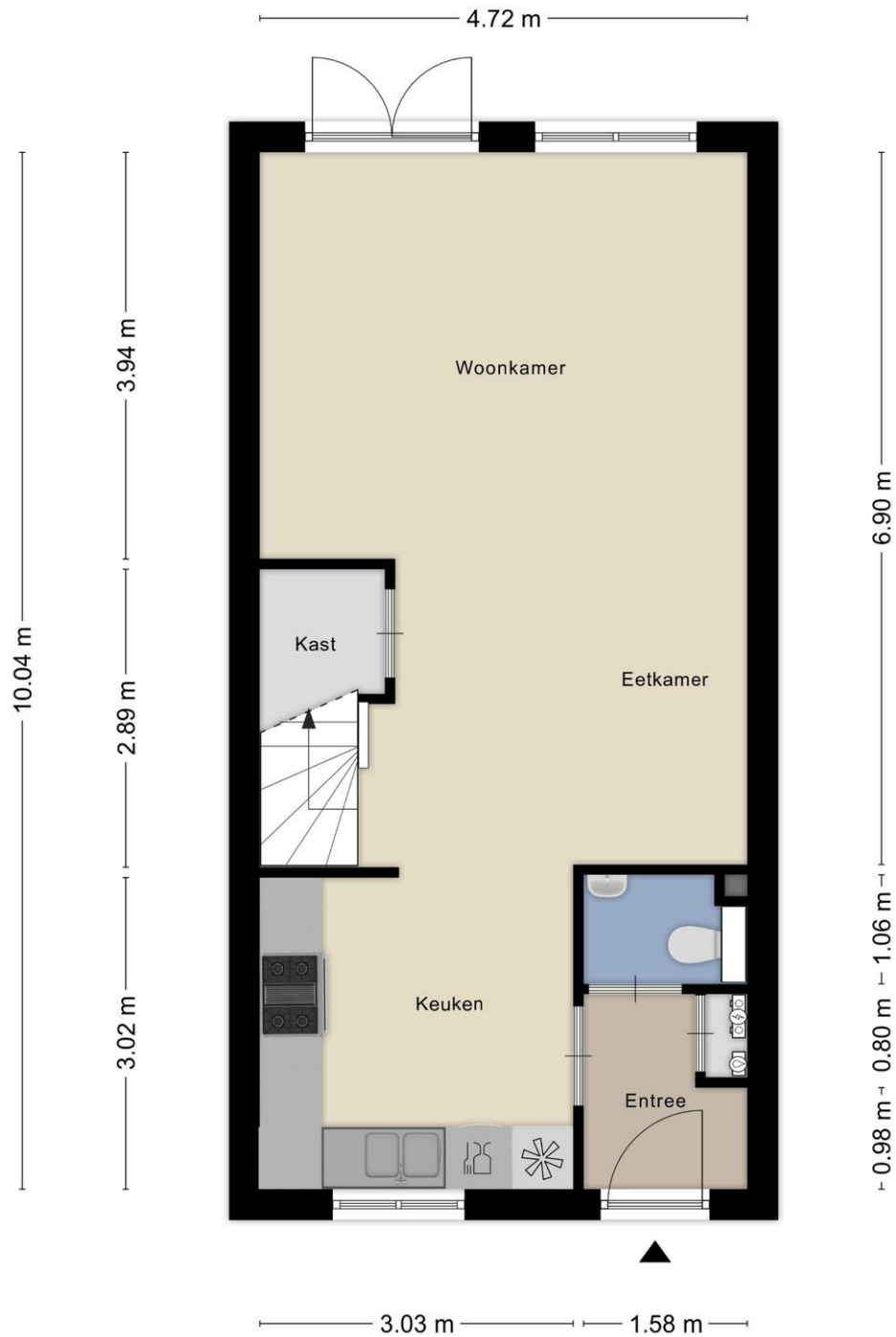
Aan de plattegronden kunnen geen rechten worden ontleend
© Zibber www.zibber.nl

Plattegrond



Aan de plattegronden kunnen geen rechten worden ontleend
© Zibber www.zibber.nl

Plattegrond



Aan de plattegronden kunnen geen rechten worden ontleend
© Zibber www.zibber.nl

Saen Garantiemakelaars
Heiligeweg 91
1561 DG, KROMMENIE
Tel: 075-621 89 28
E-mail: krommenie@saen.nl
www.saen.nl

