



Zwanenbloemlaan 13, 1562 SB Krommenie

Vraagprijs € 275.000,- k.k.



Omschrijving

De zwanenbloem is een prachtige plant met roze bloemen. Dankzij de vorm van de stampers, die lijken op een zwaan, heeft deze plant zijn mooie naam gekregen. In de Rosariumbuurt, ook bekend als de Kruidenbuurt, staat deze woning met potentie aan een mooie, brede straat met een groenstrook voor de deur. Boven zijn drie slaapkamers, de badkamer en een bergvliering waardoor dit een fijn (t)huis is voor een starters en kleine gezinnen.

Indeling:

Begane grond:

Via de vernieuwde voordeur met kleurrijk glas loop je de hal in, die in verbinding staat met de keuken. Links in de hal is de meterkast en aan de rechterzijde, naast de trap, is de toiletruimte. De toiletruimte is ingedeeld met een wandcloset, fonteintje, lichte wandtegels en inbouwverlichting.

De mooie laminaatvloer ligt niet alleen in de hal, maar ook in de keuken en woonkamer. Als deze vloer bij jouw interieurstijl past, kun je al snel verhuizen. De woonkamer is heerlijk licht dankzij het grote raam aan de voorzijde en de pui met openslaande deuren naar de achtertuin. Nu is de woonkamer leeg, maar stel je voor dat jouw meubels in deze woonkamer staan...

Lekker zelf koken, in het weekend of na het werk. Deze keuken is een fijne plek om vlees, vis, pasta of een vegetarische maaltijd te bereiden. Deze keuken heeft lekker veel bergruimte en de gaskookplaat, afzuigkap, vaatwasser en koelkast zijn ingebouwd.

Eerste verdieping:

Vanaf de overloop zijn drie slaapkamers en de badkamer te bereiken. Op de overloop, in een kast, is de opstelling van de HR-ketel. Aan de voorzijde is een ruime slaapkamer met inbouwkast en aan de achterzijde zijn twee slaapkamers, waaronder de hoofdslaapkamer met inbouwkast.

De zeeblauwe badkamer is ingedeeld met een douche, wastafel en radiator. Het raampje zorgt voor ventilatie en licht in deze badkamer, die je nu of later naar eigen smaak kan moderniseren.

Zolder:

Een vlizotrap geeft toegang tot de zolder, waar je de kerstdecoratie en andere spullen kunt opbergen.

Tuin:

De voortuin is voor een groot deel bestraat met grindtegels en in de achtertuin staan twee bergingen voor de (kinder)fietsen en het tuin-/klusgereedschap. De grootste berging is van steen en de andere berging van hout. Verder zie je in de achtertuin, gesitueerd op het zuidoosten, sierbestrating en een mooie boom. Achter in de tuin is een poort naar de steeg.

De Rosariumbuurt, oftewel Kruidenbuurt, in Krommenie is populair onder jonge gezinnen. De rustige straten, net ver genoeg van het doorgaande verkeer om veilig buiten te spelen, zorgen ervoor dat je heerlijk rustig woont. Scholen, sportverenigingen en supermarkten bevinden zich op loopafstand en na iets meer dan vijf minuten lopen sta je bij het zwembad. Loop je de andere kant op, dan kom je bij de bieb. Worden ouders ook altijd blij van. En om hun enthousiasme verder te vergroten: voor voortgezet onderwijs van vmbo tot en met vwo hoeven jongeren het dorp niet uit. De ligging van Krommenie ten opzichte van het Rijkswegennet is ideaal voor zowel auto- als ov-forenzen. Zowel Amsterdam, Purmerend, Hoorn, Alkmaar, Haarlem en Schiphol zijn binnen circa 30 minuten te bereiken. En omdat het leven, en zeker het gezinsleven uit meer dan werken bestaat, pak lekker de fiets naar het strand van Wijk aan Zee en Castricum aan Zee.



Bijzonderheden:

- Volle eigendom;
- Verwarming en warm water via een HR-ketel (Intergas, 2016);
- Berging, in gebruik als wasruimte, voorzien van elektra en water;
- Houten kozijnen, voorzien van dubbel glas (m.u.v. klein raam badkamer);
- Achtertuin (zuidoost) met achterom en twee bergingen;
- Mogelijkheid voor een uitbouw aan de achterzijde en een dakopbouw;
- Energielabel D.

Saen Garantiemakelaars
Heiligeweg 91
1561 DG, KROMMENIE
Tel: 075-621 89 28
E-mail: krommenie@saen.nl
www.saen.nl

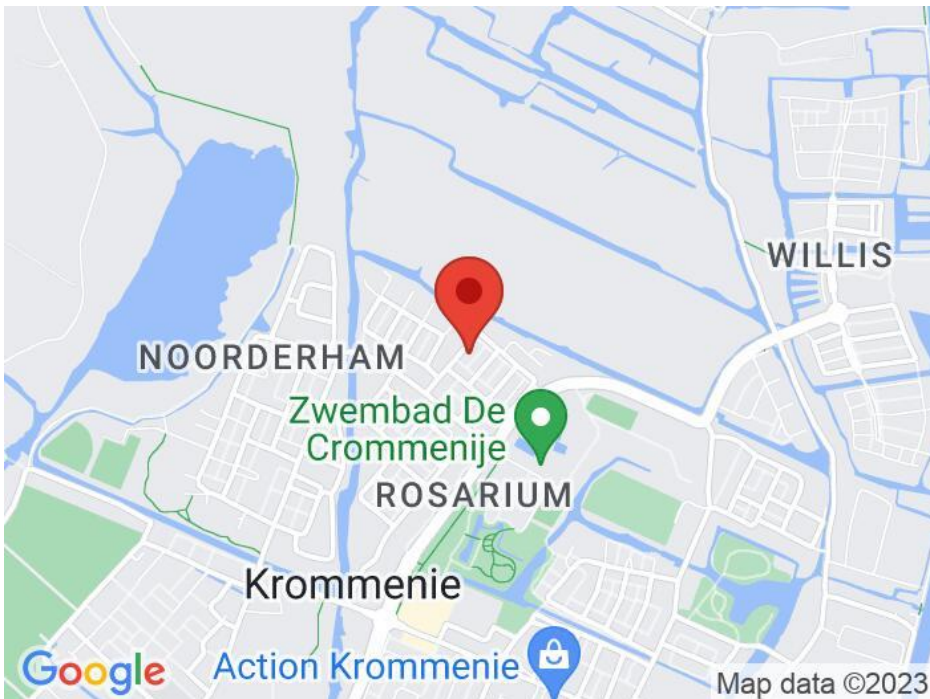


Kenmerken

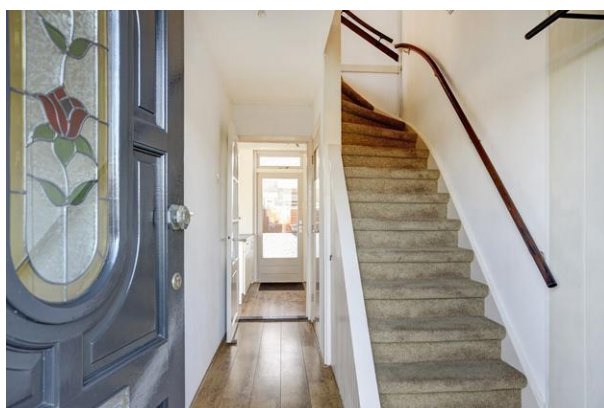
Vraagprijs	: € 275.000,00
Soort	: Woonhuis
Type woning	: Tussenwoning
Aantal kamers	: 4 kamers waarvan 3 slaapkamer(s)
Inhoud woning	: 248 m ³
Perceel oppervlakte	: 120 m ²
Gebruiksoppervlakte woonfunctie	: 67 m ²
Soort woning	: Eengezinswoning
Bouwjaar	: 1961
Ligging	: Aan rustige weg, in woonwijk
Tuin	: Achtertuin, voortuin
Hoofdtuin	: Achtertuin 56 m ²
Garage	: Geen garage
Energielabel	: D
Verwarming	: C.V.-Ketel
Isolatie	: Dubbel glas
Voorzieningen	: Buitenzonwering
C.V.-ketel	: Intergas (Gas gestookt combiketel uit 2016, eigendom)

Locatie

Zwanenbloemlaan 13
1562 SB KROMMENIE



Foto's



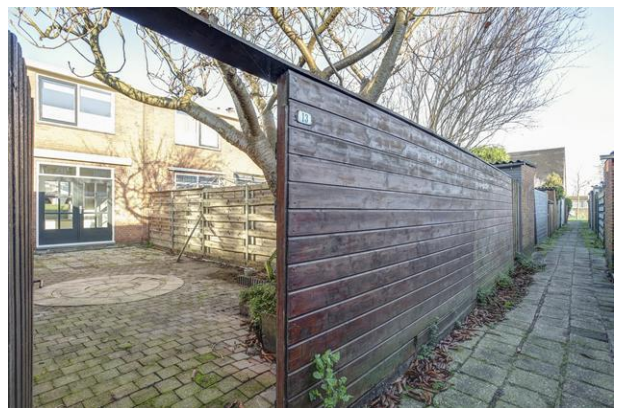
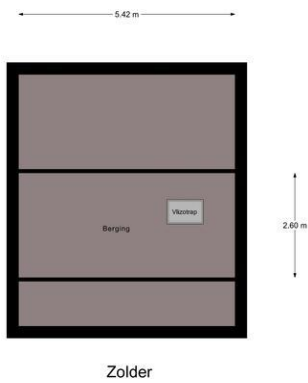
Foto's



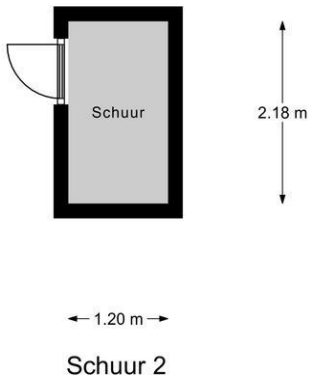
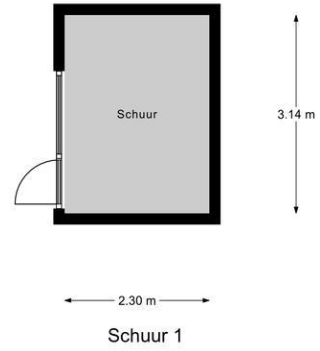
Foto's



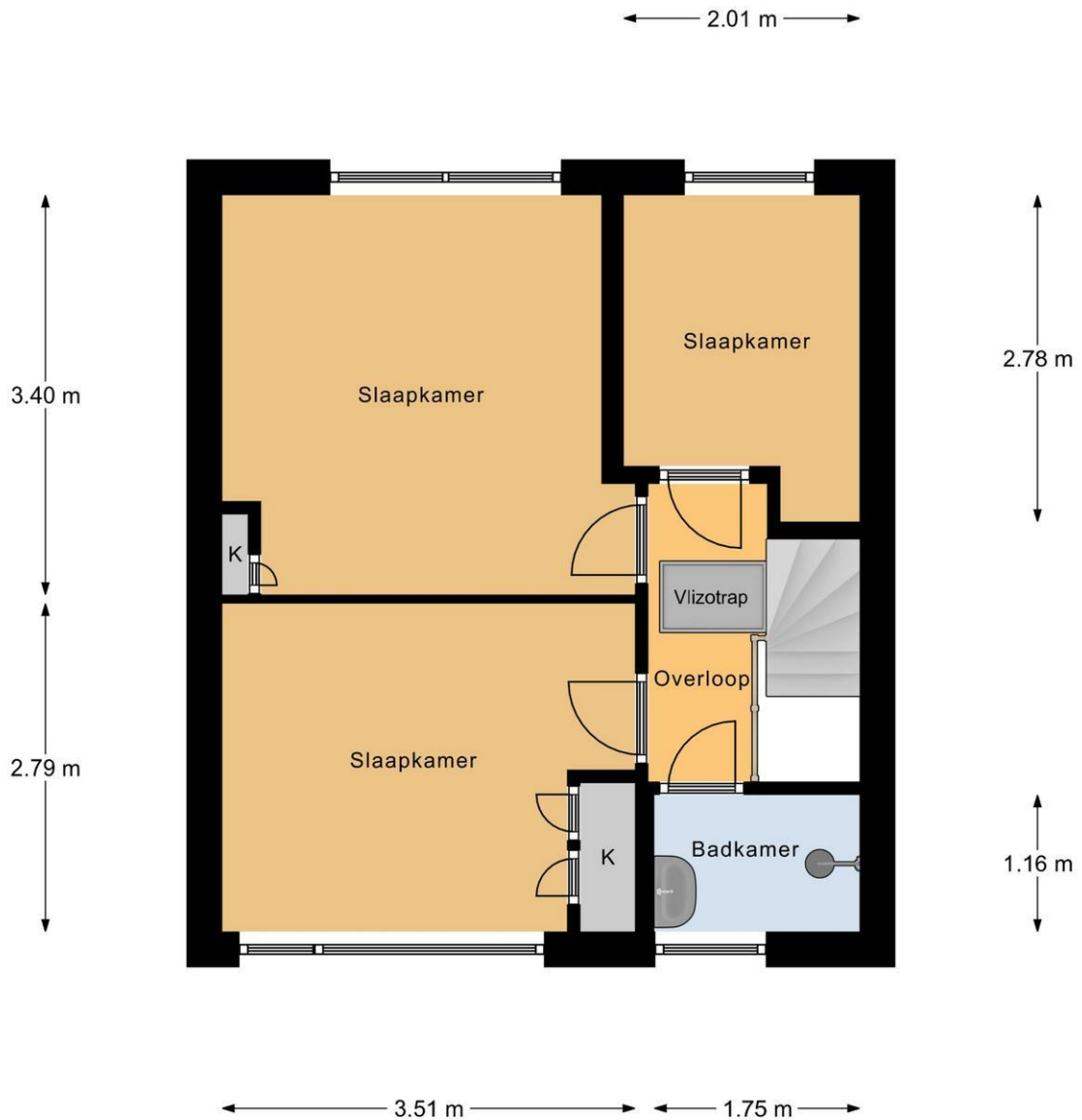
Foto's



Foto's

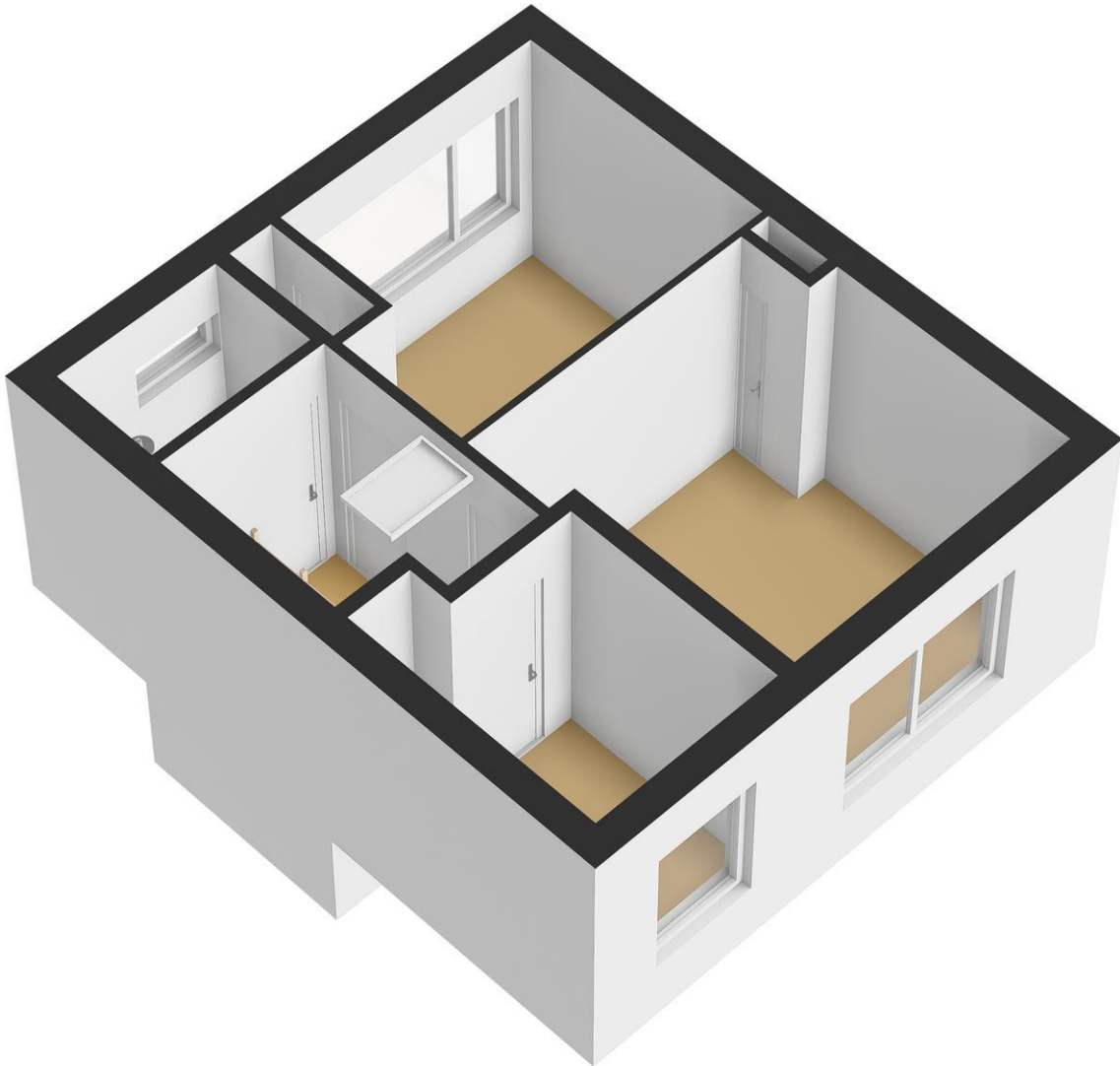


Plattegrond

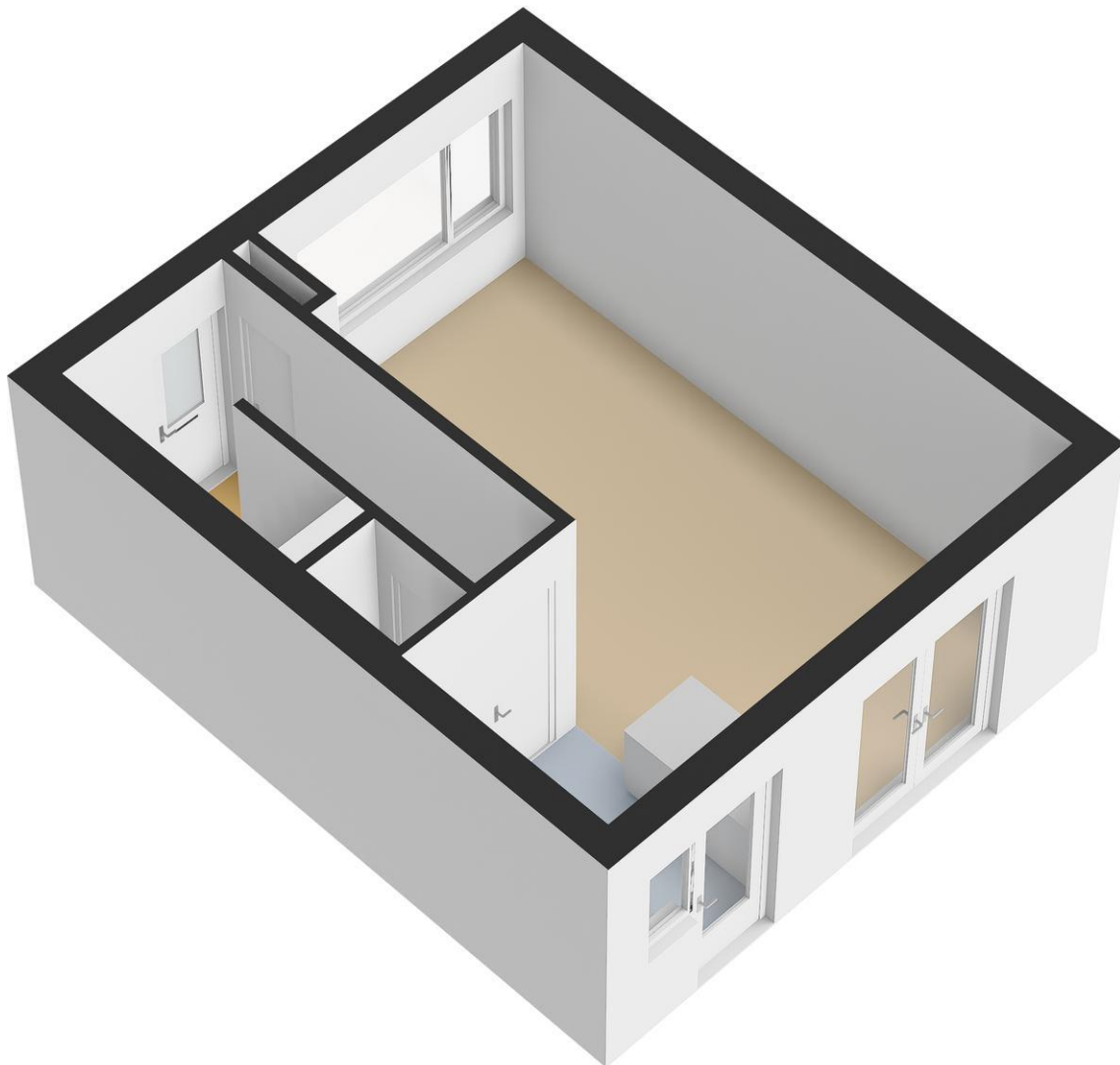


1e Verdieping

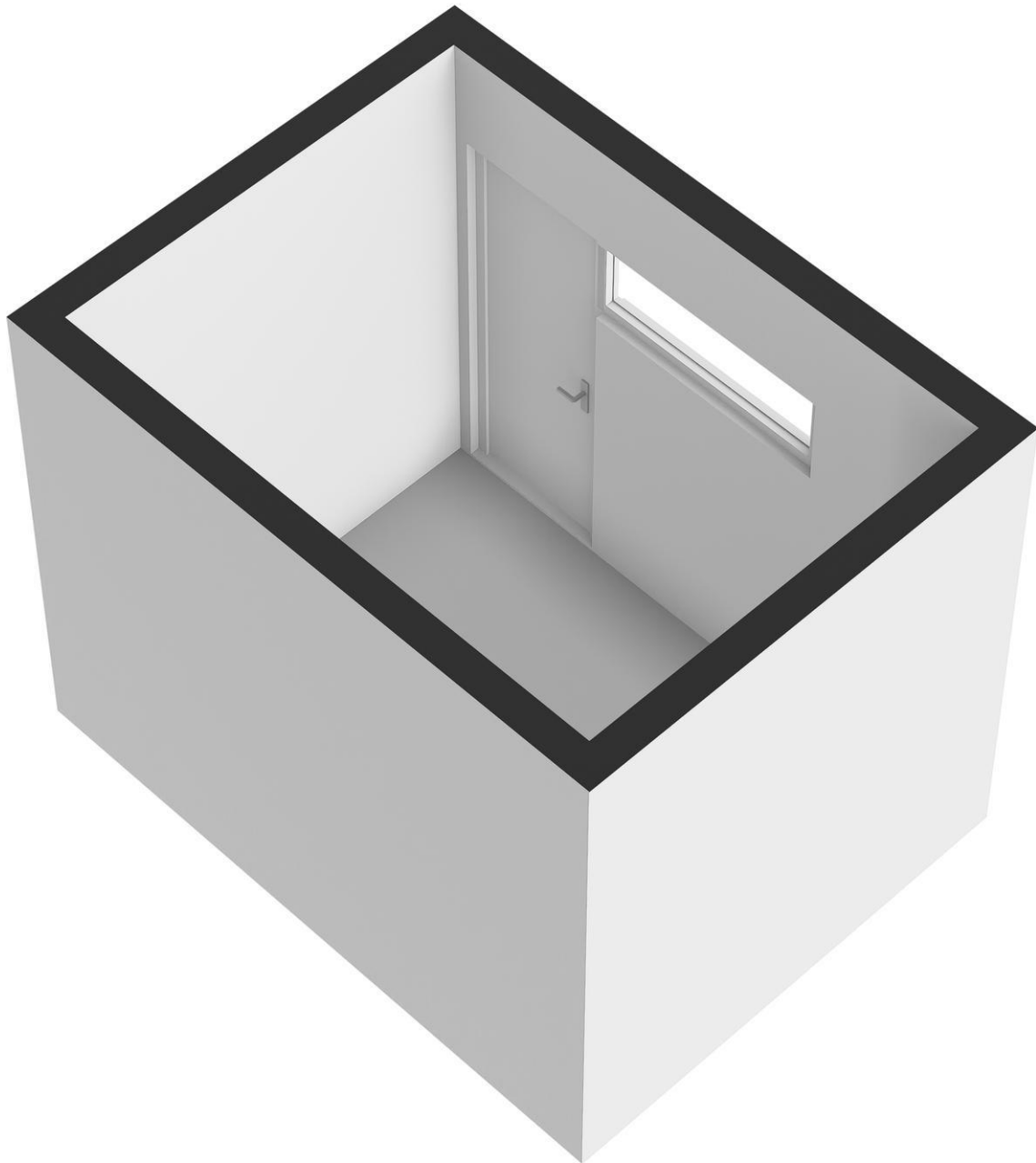
Plattegrond



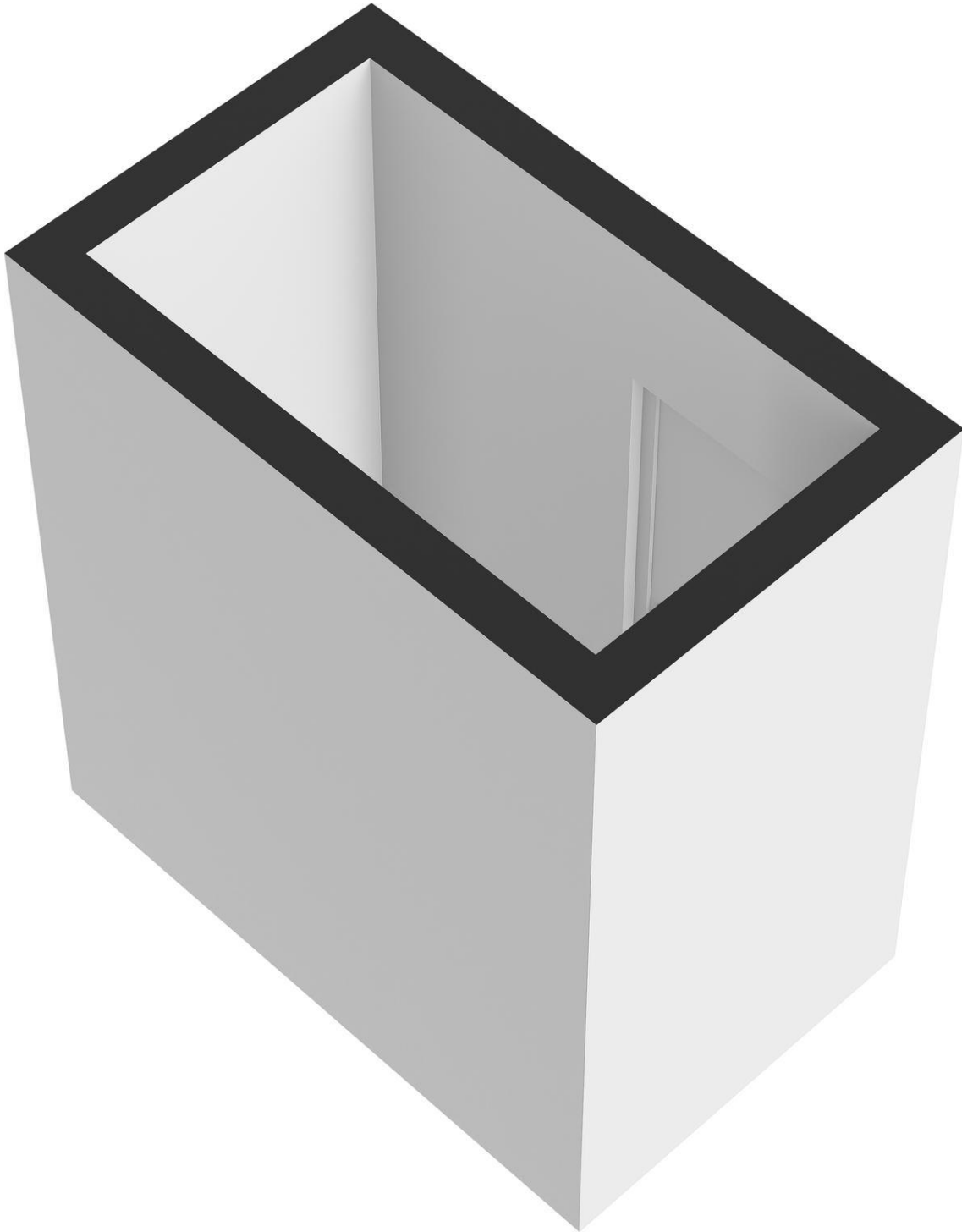
Plattegrond



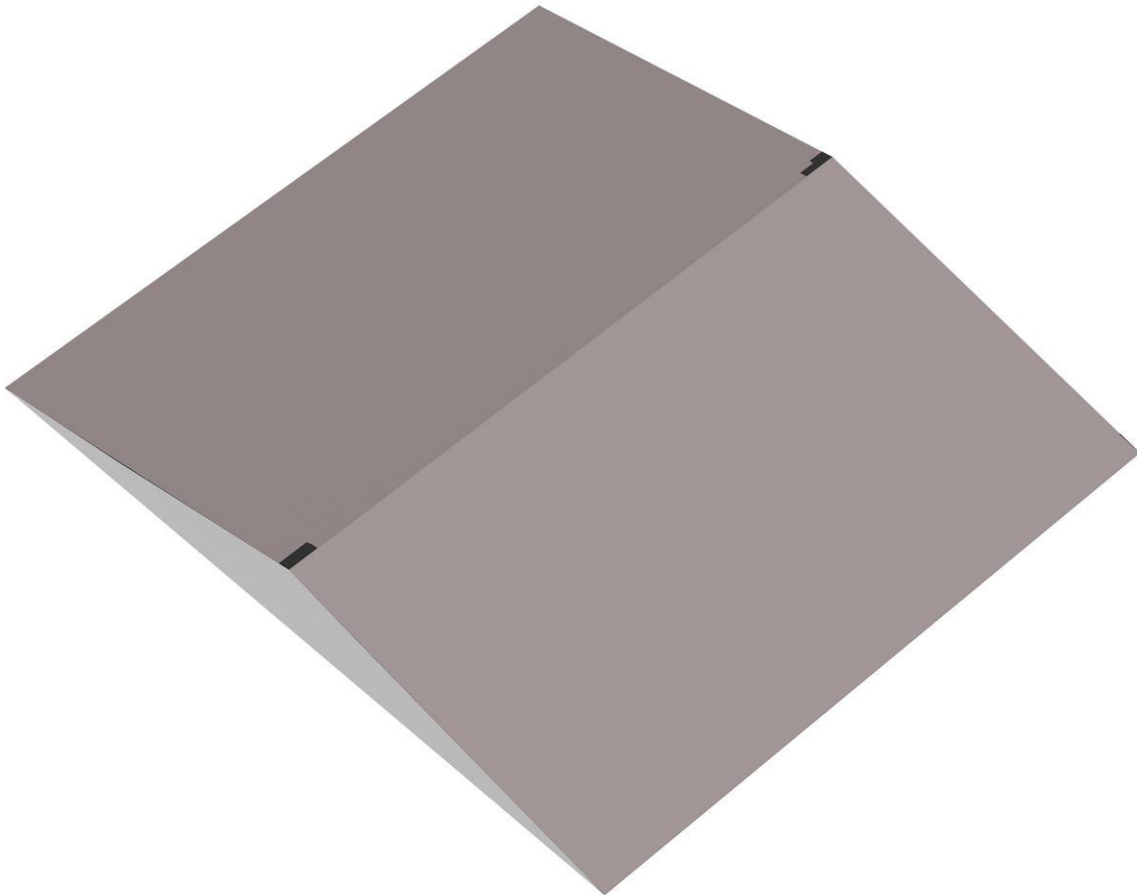
Plattegrond



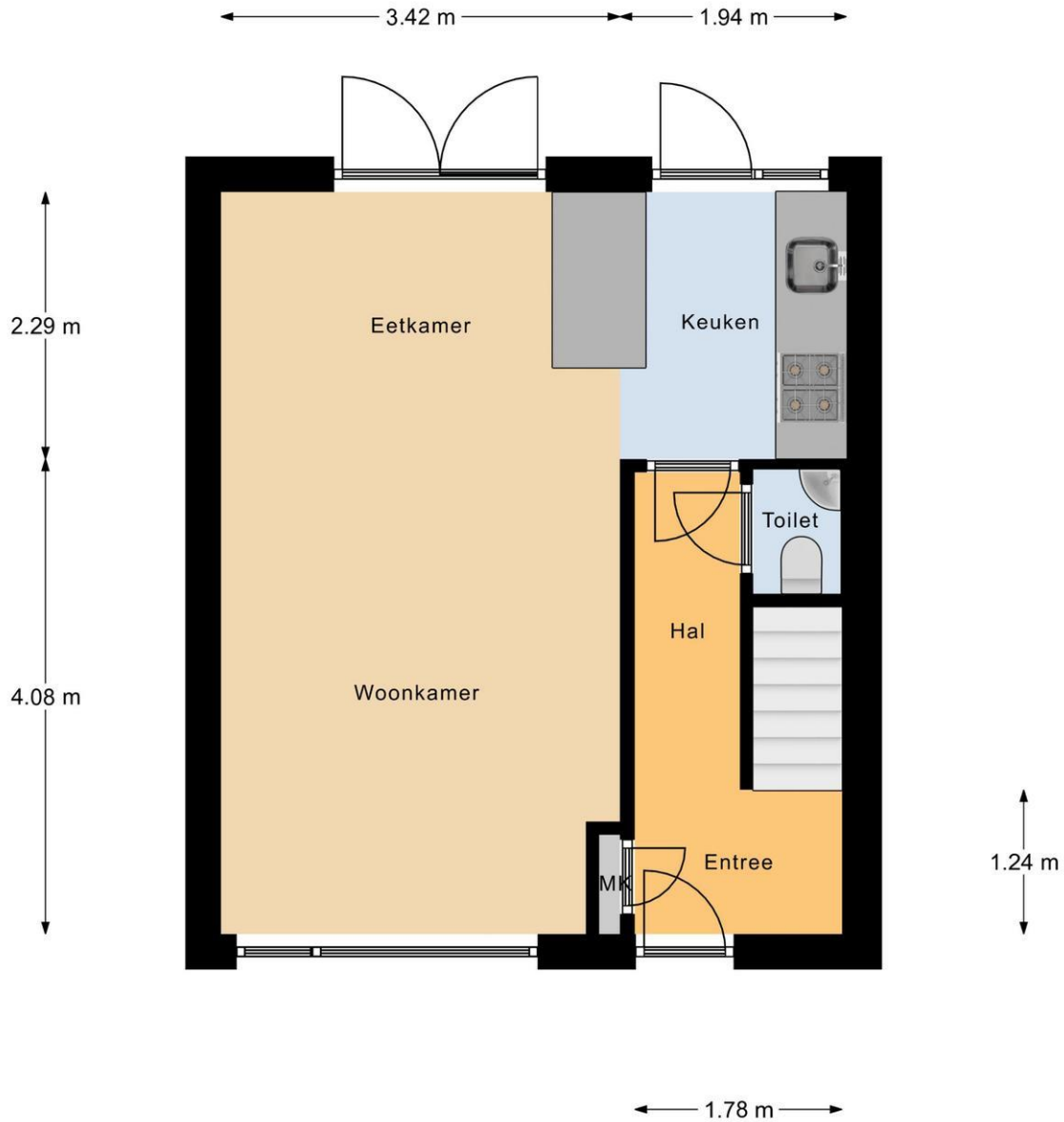
Plattegrond



Plattegrond

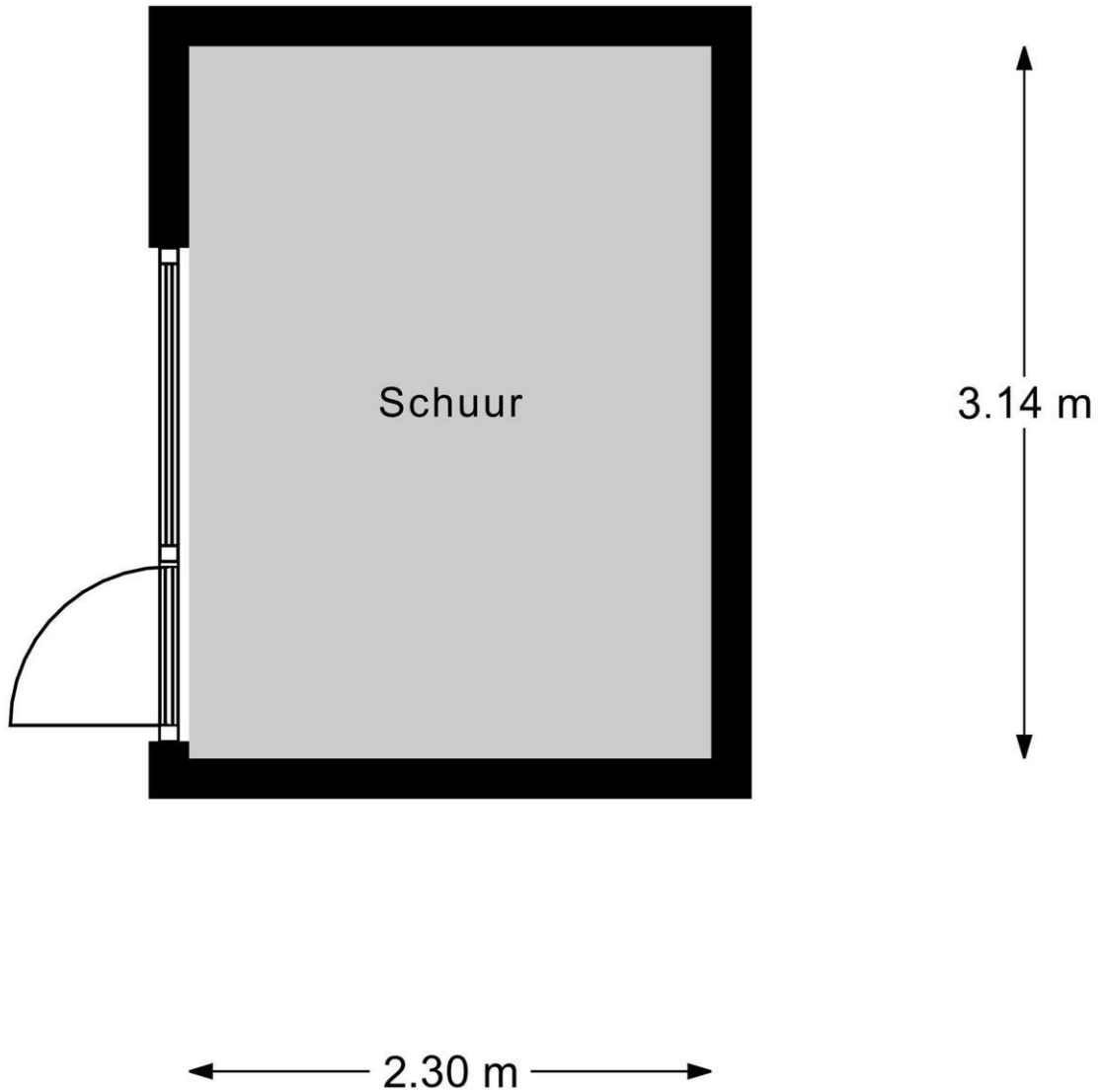


Plattegrond



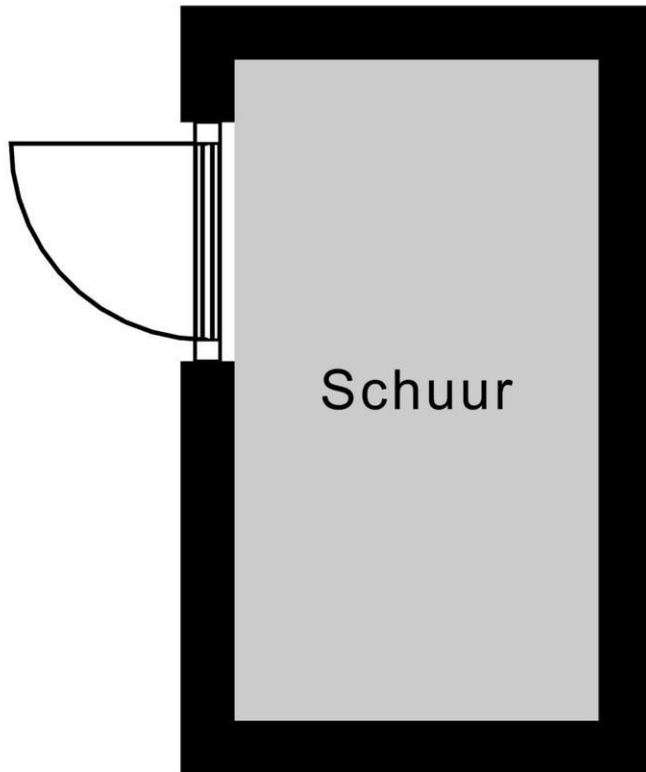
Begane Grond

Plattegrond



Schuur 1

Plattegrond



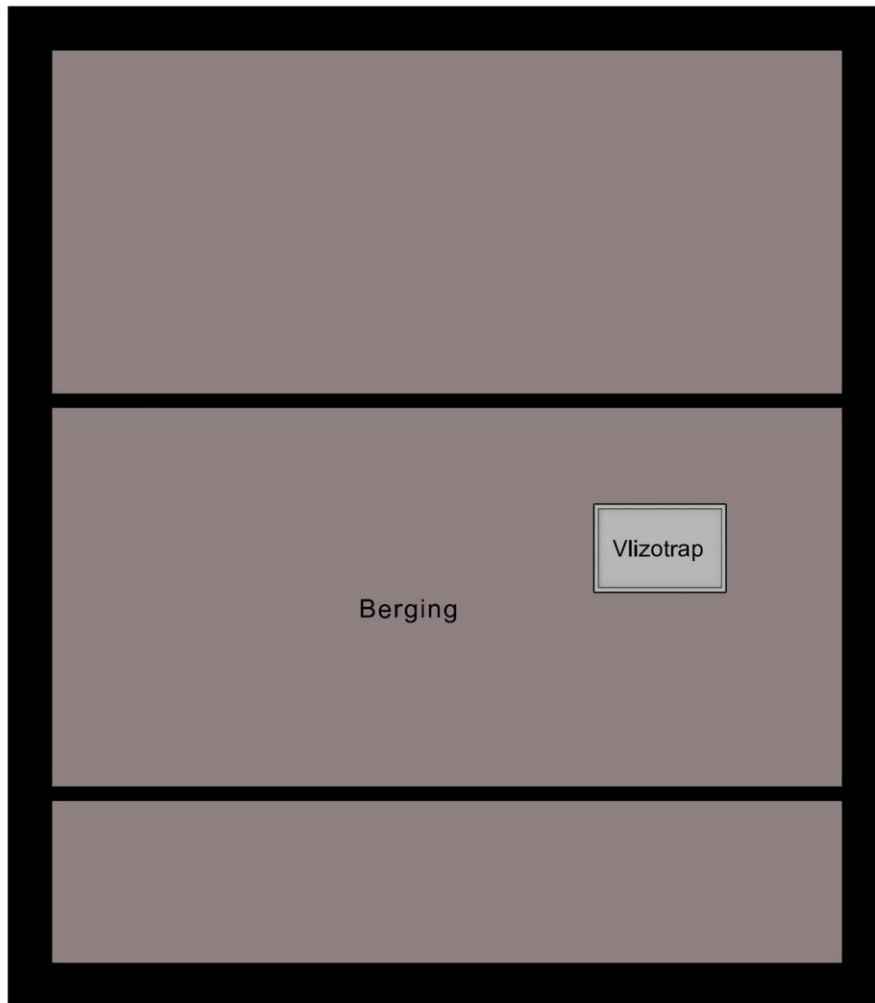
2.18 m

← 1.20 m →

Schuur 2

Plattegrond

← 5.42 m →



↑
2.60 m
↓

Zolder