



Pronkgevel 1, 1566 LN Assendelft

Vraagprijs € 450.000,- k.k.



Omschrijving

Een pronkgevel is een gevel van een gebouw, dat is ontworpen om te imponeren. Het betreft meestal de voorgevel van een gebouw, waarbij er veel aandacht is besteed aan de architectuur, er zijn betere materialen gebruikt en decoraties benadrukken de belangrijkste onderdelen. Deze mooie omschrijving zie je ook bij deze eindwoning in Saendelft, recht tegenover een groot speelveld. Met vier slaapkamers, goede isolatie en energielabel A is dit een perfect huis waar je samen, of met kinderen, fantastisch kunt wonen. Parkeren kan voor de deur en in de zijstraat.

Deze eindwoning hoeft niet te pronken als een pauw, want de buitengevel trekt direct de aandacht. Ook het uitzicht aan de voorzijde, naar openbaar groen en volop speelruimte voor de kinderen, is fantastisch. Het is maar 3,5 kilometer naar de oprit van de A8 en na ongeveer 10 minuten bereik je het kruispunt van de A7 en A8. Ga je voor werk naar Amsterdam, Haarlem of Schiphol dan woon je in Saendelft op de perfecte plek. Natuurlijk is openbaar vervoer uitgebreid voorzien in zo'n moderne woonwijk. Streekbussen en het spoor sluiten uitstekend aan op de omliggende steden. Bij het treinstation, ongeveer 5 minuten fietsen, vlakbij liggen verschillende scholen zowel peuter-, basis- als voortgezet onderwijs, geclusterd met buitenschoolse opvang en crèches. Voor de dagelijkse boodschappen kun je terecht in het winkelcentrum met twee supermarkten, Albert Heijn en Vomar, een Hema, speciaalzaken, verswinkels, boetieks en restaurants.

Indeling:

Begane grond:

Open het poortje naar de geheel bestrate voortuin en loop naar de voordeur. In de brede hal zie je de trapopgang, meterkast en de toiletruimte met fonteintje. De lichte kleur op de wanden en de ramen in de voordeur versterken het gevoel van ruimte.

In de tuingerichte woonkamer zie je, omdat het een eindwoning is, ramen aan twee zijden. Openslaande deuren geven toegang tot de achtertuin en doordat de eettafel vlak naast de open keuken staat, kun je de woonkamer grotendeels als zitkamer indelen.

In de keuken staat een lichte hoekopstelling met een elektrische kookplaat, afzuigkap, vaatwasser, koel-/vriescombinatie, een oven en een magnetron. Ben je een echte keukenfanaat en wil je een stapje hoger, dan is de ruimte in de keuken groot genoeg om jouw droomkeuken met eiland te realiseren.

Eerste verdieping:

Volg de mooie trap in de hal naar de eerste verdieping, waar drie ruime slaapkamers zijn. Aan de achterzijde zijn twee slaapkamers, waaronder de grootste kamer die is ingericht als xxl-kinderkamer. De naastgelegen slaapkamer is een goede eenpersoonskamer en de slaapkamer aan de voorzijde is nu de master bedroom. Op de overloop en in de slaapkamers ligt een laminaatvloer van brede delen.

De badkamer is optimaal ingedeeld met een ligbad, een tweede toilet en twee wastafels. De douchehoek is een tijdje gebruikt voor de wasmachine, maar kan eenvoudig weer worden ingericht als inloopdouche. Het grote raam maakt de badkamer heel licht en het geheel maakt een goede indruk.

Tweede verdieping:

Onder het hoge, schuine dak zijn nog twee ruimtes. Als eerste is er de overloop met een zijraam, dakraam en de aansluitingen voor de wasmachine. Aansluitend is de vierde slaapkamer met een dakkapel en praktische bergruimte in de schuine van het dak. Op deze verdieping ligt, net als een etage lager, een laminaatvloer van brede delen.

Tuin:

Deze woning heeft een geheel betegelde voortuin met sierhekwerk en een brede, deels betegelde achtertuin op het noordwesten. Achter in de tuin, naast de ruime (fietsen)berging, is een poort naar de steeg. De achtertuin, verdeeld over twee niveaus, verdient enige aandacht. Mooi klusje voor het komende voorjaar.



Bijzonderheden:

- Volle eigendom;
- De woning heeft dak-, gevel- en vloerisolatie;
- Gevelbekleding onderhoudsvrij keraliet;
- Hardhouten kozijnen met draai-/kiepramen en HR++ glas;
- Verwarming via stadsverwarming;
- Vier slaapkamers, waarvan een op de tweede verdieping;
- Mooie hoekligging, recht tegenover een speelveld met openbaar groen;
- Energielabel A.

Saen Garantiemakelaars
Heiligeweg 91
1561 DG, KROMMENIE
Tel: 075-621 89 28
E-mail: krommenie@saen.nl
www.saen.nl

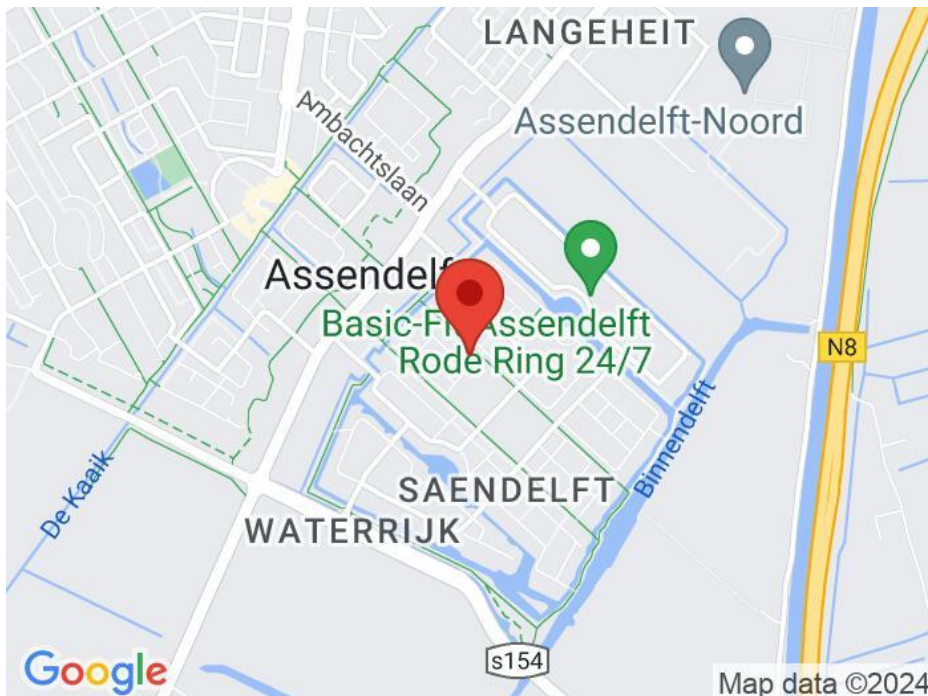


Kenmerken

Vraagprijs	: € 450.000,00
Soort	: Woonhuis
Type woning	: Hoekwoning
Aantal kamers	: 5 kamers waarvan 4 slaapkamer(s)
Inhoud woning	: 462 m ³
Perceel oppervlakte	: 161 m ²
Gebruiksoppervlakte woonfunctie	: 136 m ²
Soort woning	: Eengezinswoning
Bouwjaar	: 2001
Ligging	: Aan park, aan rustige weg, in woonwijk
Tuin	: Achtertuin
Hoofdtuin	: Achtertuin 65 m ²
Garage	: Geen garage
Energielabel	: A
Verwarming	: Stadsverwarming
Isolatie	: Volledig geïsoleerd
Voorzieningen	: Mechanische ventilatie, Dakraam

Locatie

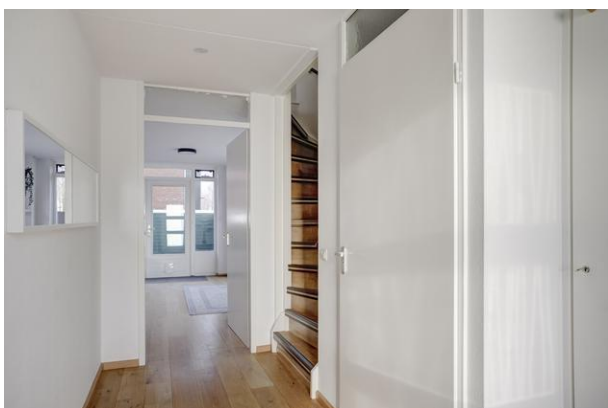
Pronkgevel 1
1566 LN ASSENDELFT



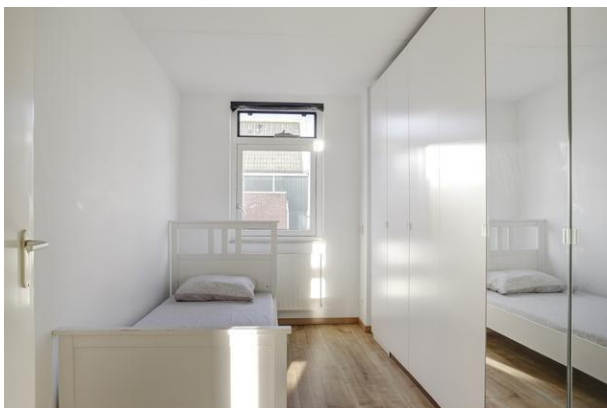
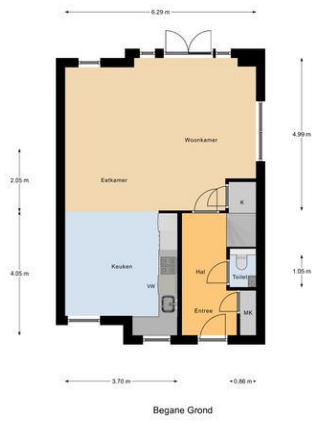
Foto's



Foto's



Foto's



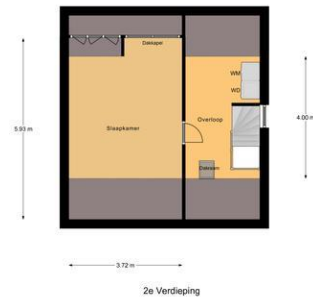
Foto's



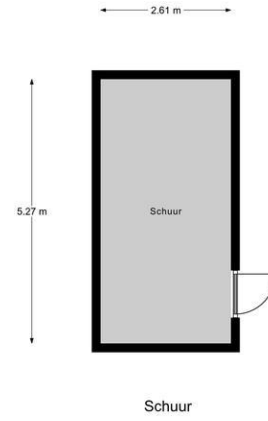
Foto's



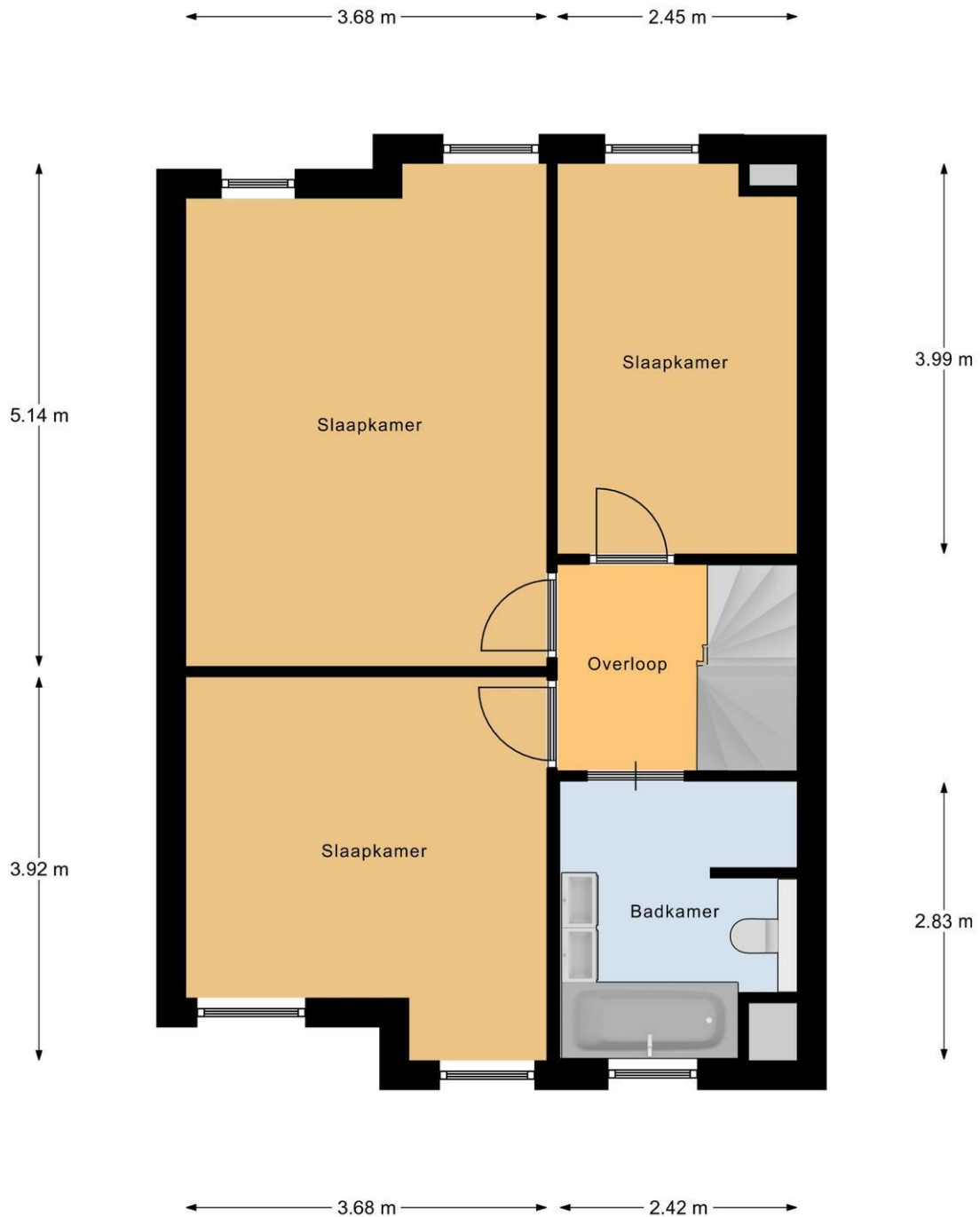
Foto's



Foto's

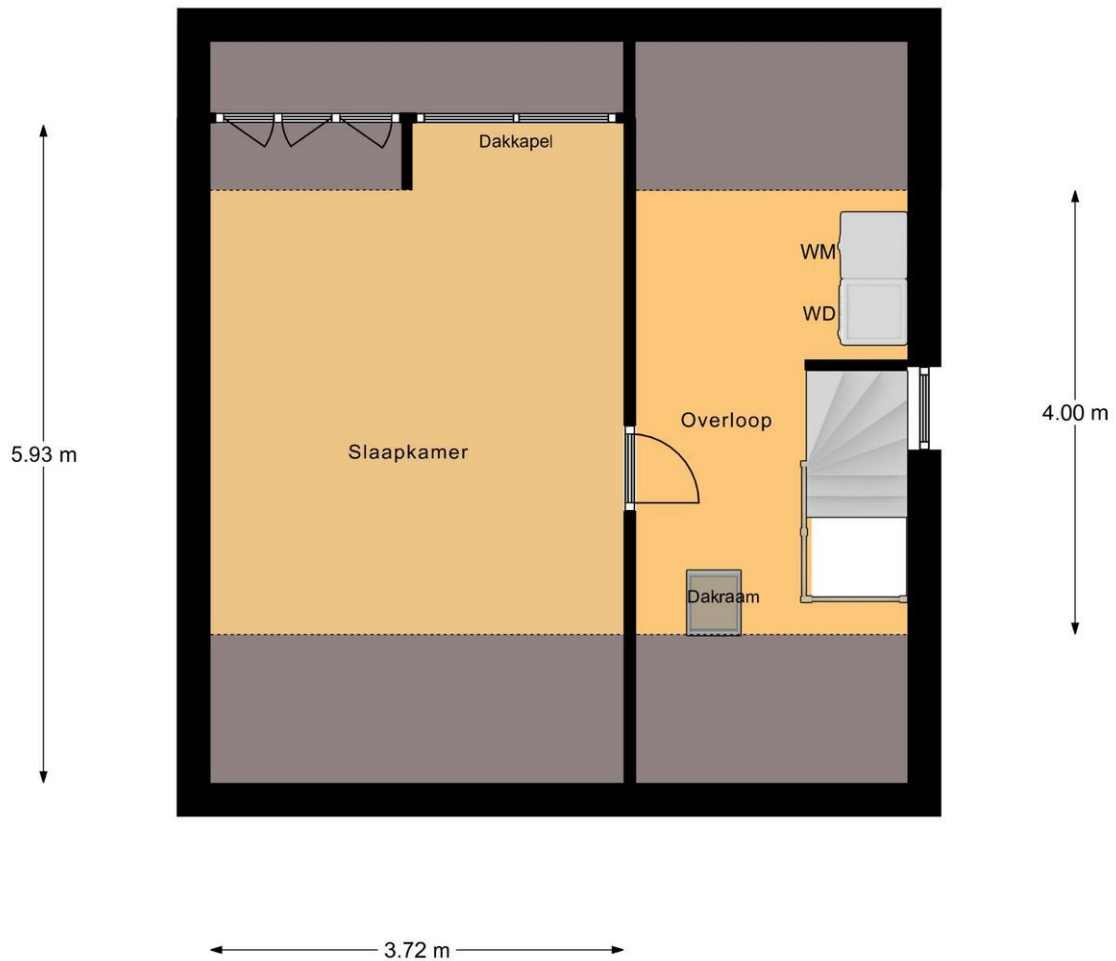


Plattegrond



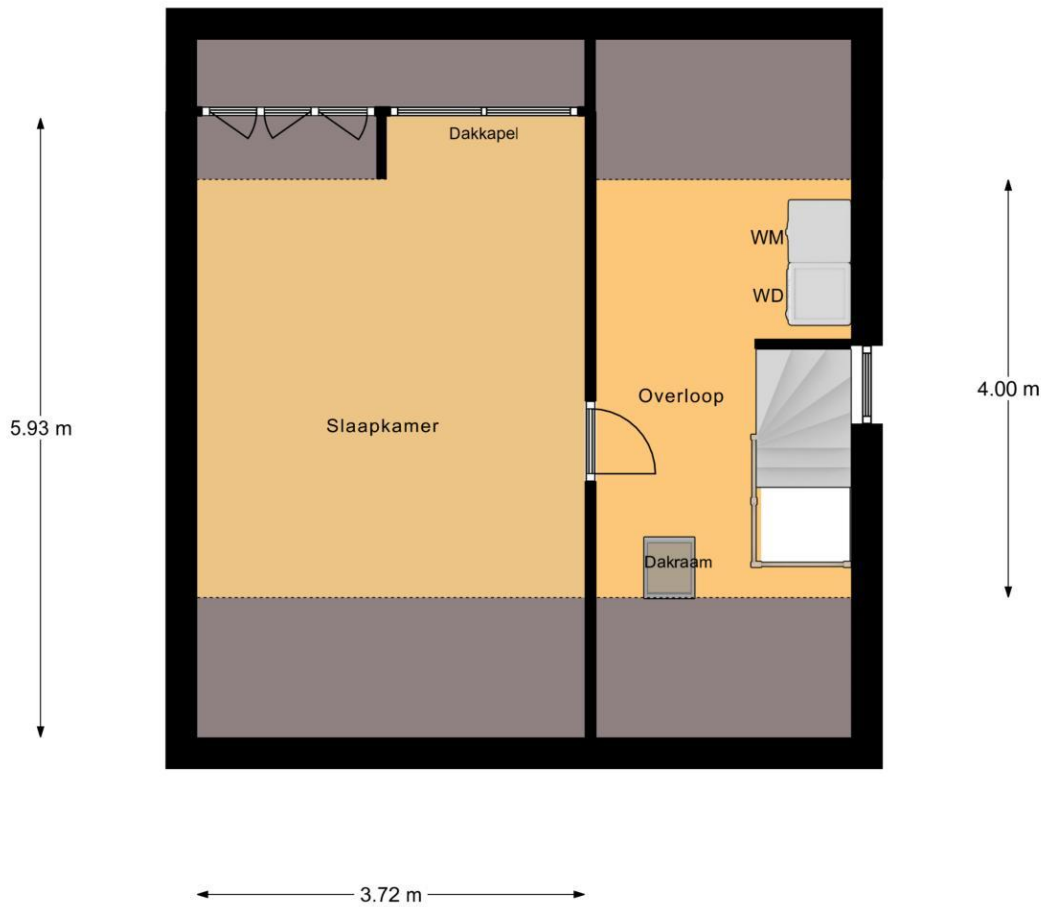
1e Verdieping

Plattegrond



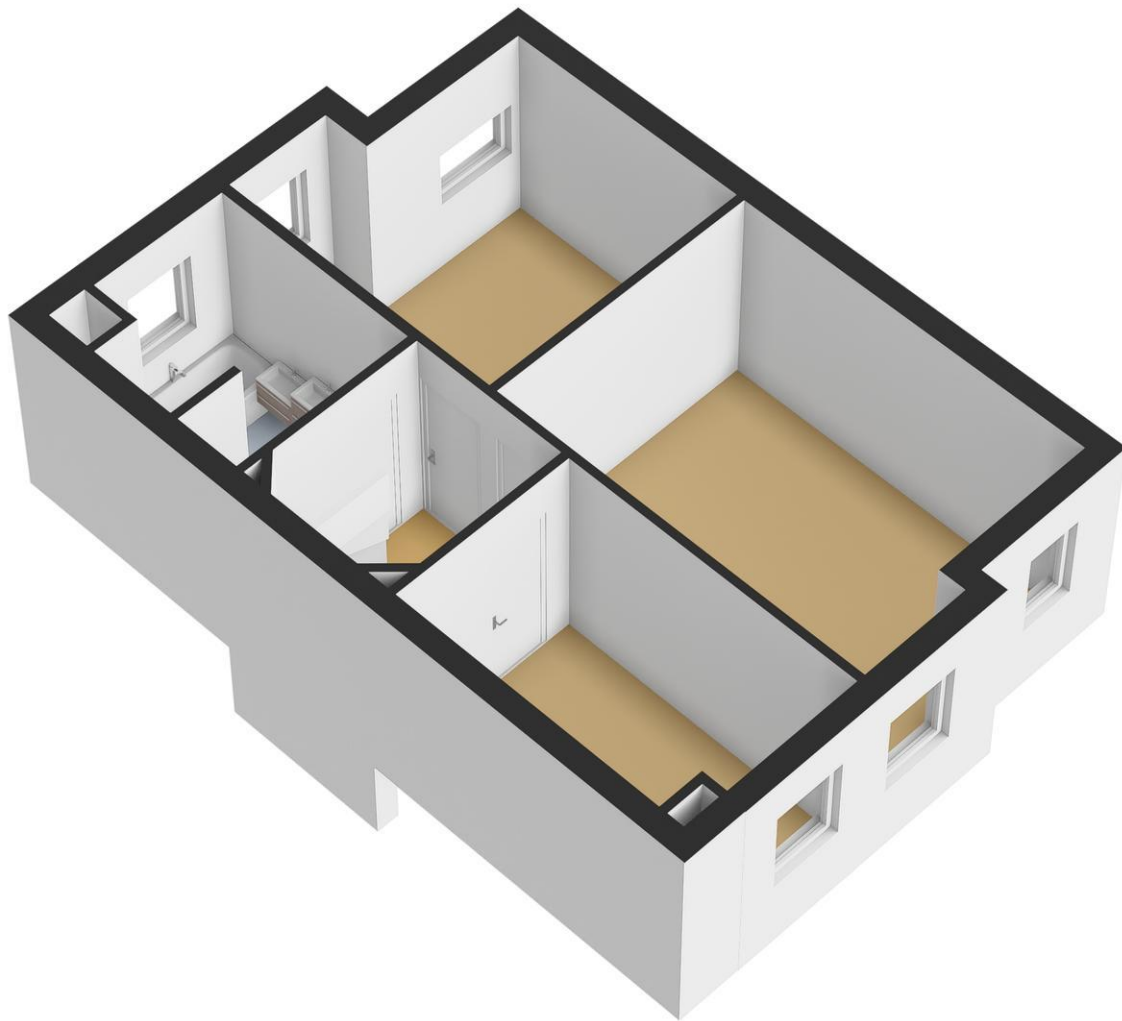
2e Verdieping

Plattegrond



2e Verdieping

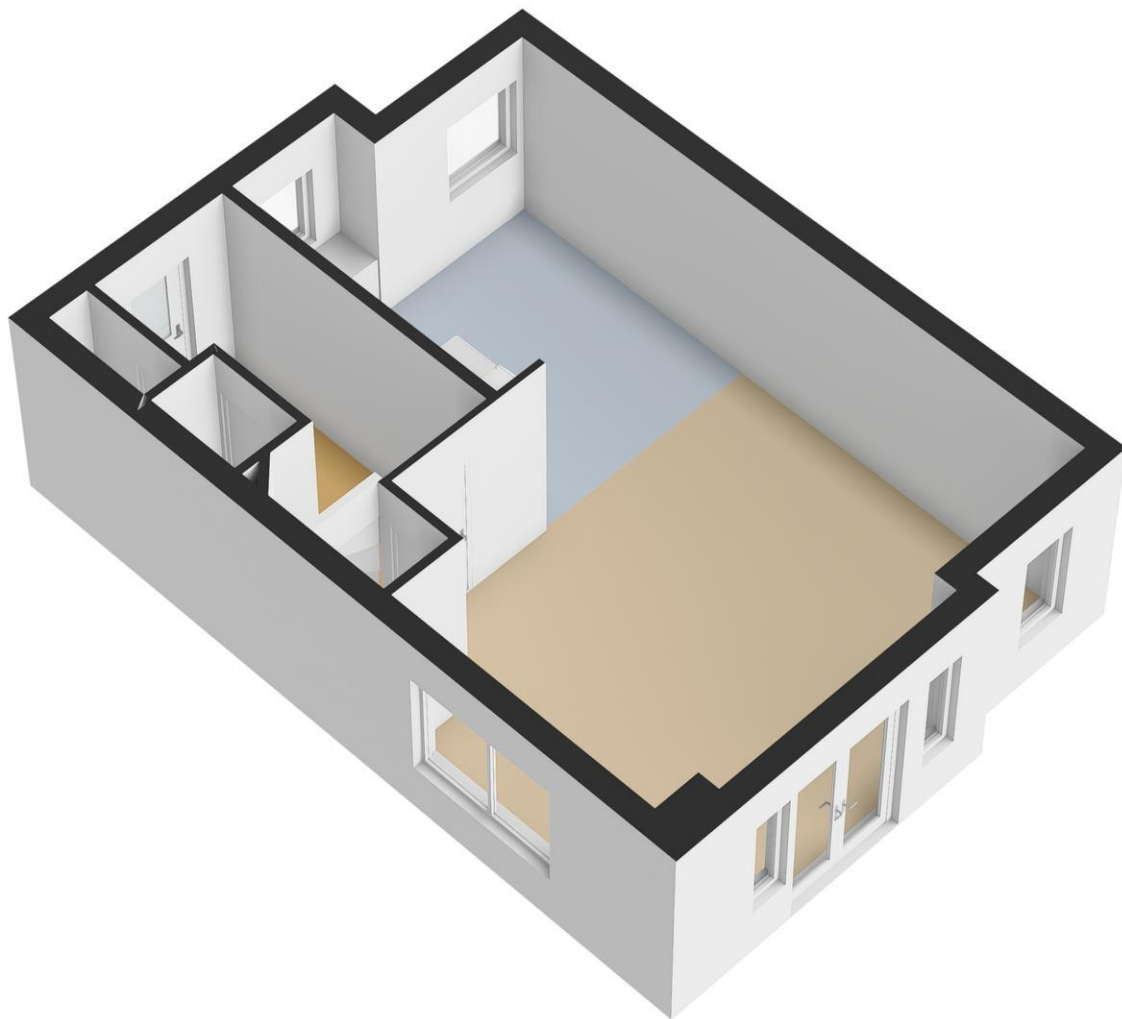
Plattegrond



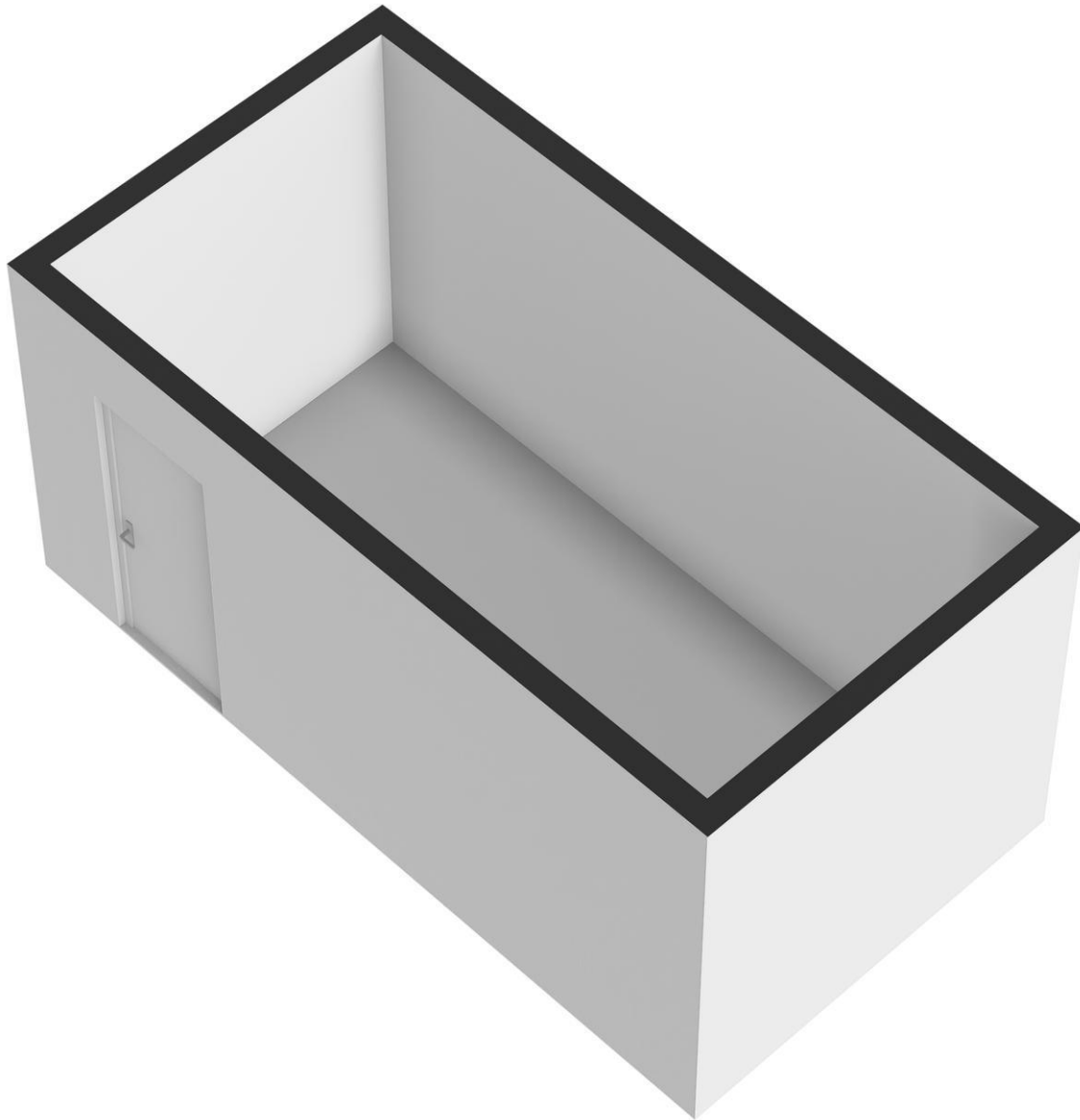
Plattegrond



Plattegrond



Plattegrond



Plattegrond

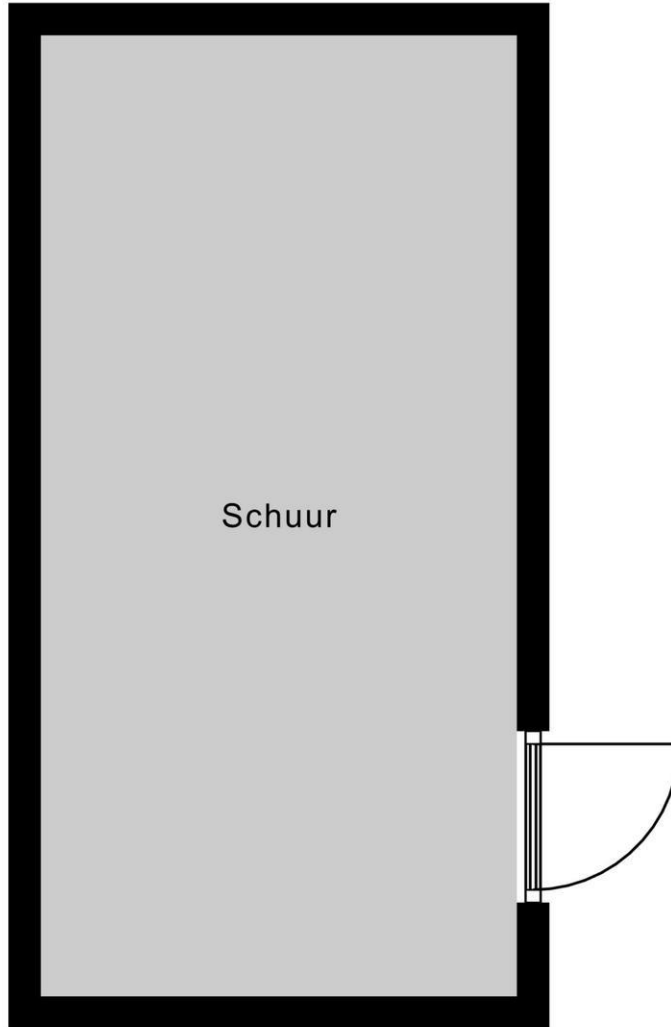


Begane Grond

Plattegrond

← 2.61 m →

5.27 m



Schuur