



Lisdoddelaan 48, 1562 SM Krommenie

Vraagprijs € 225.000,- k.k.



Omschrijving

Gelijkvloers wonen aan de rand van Krommenie, met uitzicht naar de polder. Dit lichte hoekappartement van 59 m² heeft een mooie ligging op de 4e verdieping, waar je aan twee kanten naar het groen kijkt. Groot voordeel is dat de woonkamer en slaapkamer niet aan de galerij grenzen, maar aan het balkon. De ruime badkamer is modern en het toilet zit in een aparte ruimte. Uiteraard is het appartement te bereiken met de lift en in de onderbouw is een eigen berging voor de fiets.

Indeling:

Appartementengebouw:

In het eerste deel van de centrale entree zijn het bellentableau, de brievenbussen en de intercom. Met een druk op de knop open je vanuit het appartement de deur naar de tweede hal, van waaruit je met de trap en lift naar de vierde verdieping gaat. De berging van 5.4 m² bevindt zich op de begane grond en de voordeur van dit lichte hoekappartement bevindt zich aan het begin van de galerij.

Appartement:

De hal bestaat uit twee delen, beiden met een donkere laminaatvloer. In het eerste deel van de hal is de meterkast en aan het tweede deel grenzen de woonkamer, keuken, slaapkamer, badkamer en toiletruimte.

Wat een uitzicht heb je vanuit de lichte woonkamer! De ligging op de 4e verdieping is fraai en omdat het een hoekappartement is, zijn er ramen aan twee zijden. Je ziet vooral groen, wat in de herfst prachtig kleurt en volgend voorjaar weer een groene deken wordt. In deze woonkamer zie je dezelfde vloer als in de hal, schilderwerk in lichte kleuren en een mooie verdeling tussen het zit- en eetgedeelte.

We gaan even naar de andere kant van het appartement. Hier is de dichte keuken, die als enige ruimte aan de galerij grenst. De grijzen wandopstelling met onder- en bovenkasten heeft een granietlook kunststof blad en de geiser, die zorgt voor warm water, is netjes weggewerkt. Verder zijn er twee inbouwkasten en genoeg ruimte om jouw keukenapparatuur neer te zetten.

Aan de balkonzijde is een ruime tweepersoons slaapkamer met de eerdergenoemde laminaatvloer en behang op de muren. Deze kamer is goed in te delen met een tweepersoonsbed en een grote garderobekast. In de naastgelegen, vernieuwde badkamer zie je een ruime douche met een muur van glazen bouwstenen, een wastafel met open meubel, een grote spiegel en mooi tegelwerk. De aparte toiletruimte met fonteintje is uitgevoerd in lichte kleuren.

Balkon:

Over uitzicht gesproken! Vanuit de slaapkamer loop je het balkon op met waanzinnig uitzicht naar het openbaar groen langs de Rosariumlaan, naar de Haansloot en het polderlandschap met de wijk Willis op de achtergrond. Het balkon is gesitueerd op het zuidoosten, dus je kunt lekker in de zon zitten!

De Lisdoddelaan ligt vlak aan de doorgaande route naar het omliggende snelwegennet. Krommenie vormt een verbindingspunt tussen de A8 en A9 maar leidt ook naar de meer noordelijk gelegen steden zoals Alkmaar en Hoorn. Ga je naar Amsterdam, dan ben je binnen twintig minuten de tunnels gepasseerd, zo ook als je naar Schiphol wilt. Treinforenzen fietsen in een paar minuten naar het NS station en stappen in de Sprinters, die vijf keer per uur het perron aandoen. Met de fiets ben je sowieso vaak al binnen een half uur op plaats van bestemming. De gezelligheid van Krommenie wordt gevormd door het historische dorpscentrum. Hier vind je de winkeltjes, boetiekjes, delicatessen en snuisterijen. Ook verschillende restaurants en eetcafé's maken het extra gezellig.



Bijzonderheden:

- Houten en kunststof kozijnen, deels voorzien van dubbel glas;
- Verwarming via blokverwarming, warm water via een geiser (eigendom);
- Goed functionerende Vereniging van Eigenaren met een Meerjaren Onderhoudsplan;
- VvE bijdrage € 199,- per maand (servicekosten) en € 60,- (voorschot stookkosten);
- De buitengevels van het gebouw zijn geïsoleerd;
- Balkon op het zuidoosten;
- Appartement met veel privacy en mooi uitzicht aan twee zijden.
- Energielabel E.

Saen Garantiemakelaars
Heiligeweg 91
1561 DG, KROMMENIE
Tel: 075-621 89 28
E-mail: krommenie@saen.nl
www.saen.nl



Kenmerken

Vraagprijs	: € 225.000,00
Soort	: Appartement
Open portiek	: Nee
Aantal kamers	: 2 kamers waarvan 1 slaapkamer(s)
Inhoud woning	: 194 m ³
Gebruiksoppervlakte woonfunctie	: 59 m ²
Soort appartement	: Galerijflat
Bouwjaar	: 1968
Ligging	: In woonwijk, vrij uitzicht
Tuin	: Geen tuin
Garage	: Geen garage
Energielabel	: E
Verwarming	: Blokverwarming
Isolatie	: Muurisolatie, Gedeeltelijk dubbel glas

Locatie

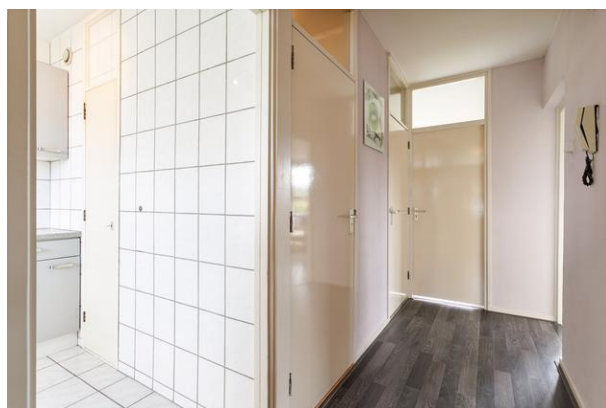
Lisdoddelaan 48
1562 SM KROMMENIE



Foto's



Foto's



Foto's



Foto's

