



Zuideinde 27 G, 1521 DA Wormerveer

Vraagprijs € 219.000,- k.k.



Omschrijving

Modern wonen temidden van historie en industrieel erfgoed! Aan de Zaan waar wonen en werken nog naast en door elkaar bestaat, staat dit kleinschalige appartementencomplex met 4 appartementen. Dit twee kamer-appartement van circa 39 m2 bevindt zich op de begane rond en heeft uitzicht over de Zaan en alle activiteiten op het water.

Via de verzorgde centrale entree kon je bij het betreffende appartement. Direct bij binnenkomst sta je in de woonkamer met moderne open keuken voorzien van oven, vaatwasser, inductiekookplaat en afzuigkap. Daarnaast heb je de beschikking over een slaapkamer en een moderne badkamer v.v. wastafel, douche en toilet. De wanden en plafonds zijn gestuukt en de vloeren zijn netjes bedekt met een laminaatvloer.

Aan de andere zijde van de straat is onbebouwde zaanoever. Hier meren de schepen aan en heb je aan de overkant zicht op het Zaanse erfgoed, de industriewand met fabrieken en pakhuizen. Aan de Wormerveerse zijde liggen echter de voorzieningen. Het bijzondere winkelaanbod van de Zaanweg, de landelijke ketens en natuurlijk supermarkten, verswinkels en speciaalzaken liggen op fiets- en loopafstand.

Forenzen kunnen met hetzelfde gemak naar het NS-station, waar in de spitsuren vier of vijf sprinters van of naar Amsterdam vertrekken. Automobilisten sturen in twintig minuten naar het centrum van de hoofdstad.

Bijzonderheden:

- woonoppervlakte 39m2;
- inhoud 148m3;
- beschikking over eigen parkeerplaats voorzien van nummering en parkeerbeugel;
- VvE in opstartfase. Servicekosten € 65,- per maand;
- vaste notaris: Dijkhuis te Koog aan de Zaan.

Interesse in dit appartement? Schakel direct uw eigen NVM-aankoopmakelaar in. Uw NVM-aankoopmakelaar komt op voor úw belang en bespaart u tijd, geld en zorgen. Adressen van collega NVM-aankoopmakelaars vindt u op Funda.

Kenmerken

Vraagprijs	: € 219.000,00
Soort	: Appartement
Open portiek	: Nee
Aantal kamers	: 2 kamers waarvan 1 slaapkamer(s)
Inhoud woning	: 148 m ³
Gebruiksoppervlakte woonfunctie	: 39 m ²
Soort appartement	: Benedenwoning
Bouwjaar	: 1956
Tuin	: Geen tuin
Garage	: Geen garage
Energielabel	: G
Verwarming	: C.V.-Ketel
Isolatie	: Dubbel glas
Voorzieningen	Mechanische ventilatie
C.V.-ketel	: Intergas (Gas gestookt combiketel uit 2019, eigendom)

Locatie

Zuideinde 27 G
1521 DA WORMERVEER



Foto's



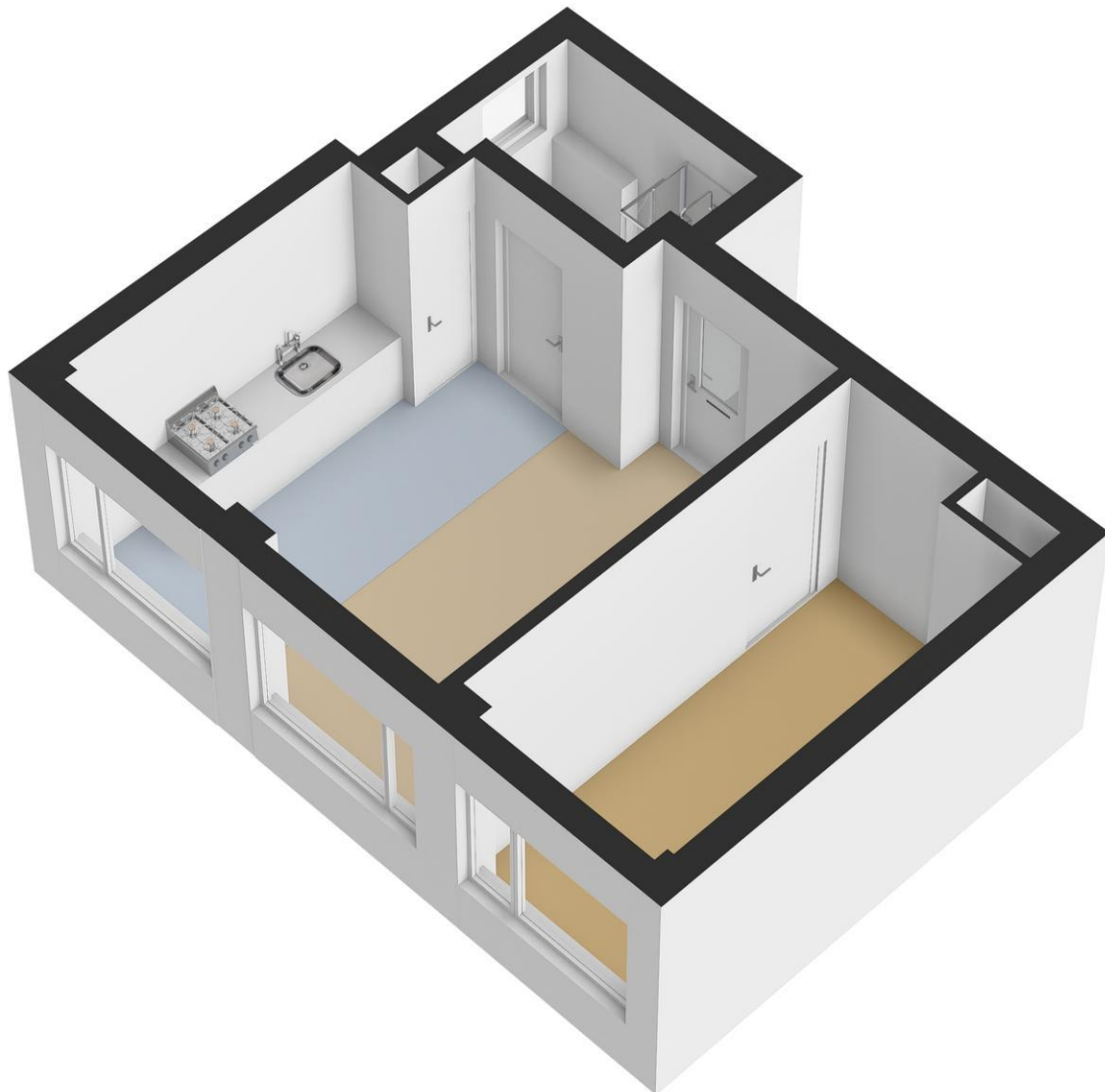
Foto's



Foto's



Plattegrond



Plattegrond



Appartement