



De Faam 18, 1506 EK Zaandam

Vraagprijs € 700.000,- k.k.



Omschrijving

Luxe wonen aan De Zaan!

Dit fantastische driekamerappartement met ondergrondse parkeerplaats in complex De Faam ligt direct aan de westelijke oever van de Zaan in Zaandam. Dit luxe appartementsgebouw is in 2005 opgeleverd en was, en is dat nog steeds, bestemd voor levensgenieters. De hoge mate van comfort, luxe uitrusting en vooral de enorme hoeveelheid ruimte binnen én buiten in het hart van de stad en met de blik op het water is niet voor iedereen weggelegd. De klasse en het gemak van gelijkvloers wonen zullen vooral goede doorstromers en tweeverdieners aantrekken.

We gaan toch een breed publiek lekker maken... Want wat denkt u van vloerverwarming door het hele appartement van 167 m². Bijna honderdzeventig vierkante meter, inderdaad. Een mega woonkamer, gevormd als een T en gericht op de deels inpannige buitenruimte. De grootte van deze woonkamer maakt het ook mogelijk om een 3e slaapkamer of werkkamer te realiseren, indien daar behoefte aan is. Dan nog is de woonkamer riant te noemen.

Grote raamoppervlakken van dorpel tot plafond trakteren op de eeuwig wisselende show van het tableau-vivant dat rivier de Zaan vormt. Schuifpuien brengen ook fysiek contact.

De open loggia geeft nog meer lichtinval, terwijl dit appartement al aan drie zijden ramen heeft.

Er liggen namelijk maar twee appartementen op een verdieping. Vanaf de vierde etage laat het uitzicht zich raden... Aan de westkant echter ligt een tweede woningbreed zonneterras van meer dan 20 m². Hier is het visuele contact met het stadscentrum, overigens hoog genoeg om daar alleen de lusten van te ervaren. Beide slaapkamers, ruim 20 en 24 m², hebben een glazen puien met brede schuifdeuren. Door het ontbreken van drempels en brede doorgangen is dit appartement prima geschikt voor mobiliteitshulpmiddelen.

Badkamer en keuken, de laatste is in openheid met het woongedeelte verbonden, maar wel een aparte ruimte met eigen Zaanraam zodat ook tijdens het koken geen prachtige wolkenlucht, bijzondere binnenvaart of overduidelijke waterpret gemist hoeft te worden.

De luxe afwerking en uitrusting spreken voor zich bij het zien van de hoekopstelling met travertin werkblad en spatwand. Elektrisch koken is hier al de norm. Toiletruimte en badkamer, van duizelingwekkende afmetingen en uiteraard uitgevoerd met een tweede toilet, zijn luxe betegeld en comfortabel uitgevoerd. Ook voor deze sanitaire voorzieningen geldt dat, wanneer het onverhoopt met de beweeglijkheid minder wordt, deze afmetingen zeer tot aanbeveling strekken.

In de onderbouw van het complex, dat natuurlijk is uitgerust met een liftinstallatie, bevindt zich een eigen parkeerplek in de garage. Deze is alleen toegankelijk voor de bewoners.



Indeling:

Souterrain: parkeerplaats in garage, bereikbaar via inrit met elektronisch te openen deur. Trappenhuis en liftinstallatie.

Begane grond: ingang naar separate berging, voorzien van elektra. Hoofdentree met brievenbussen en bellentableau met videofoon. Centrale hal. Trappenhuis en liftinstallatie. Binnendoor naar separate berging.

4e Etage: gemeenschappelijke hal (gedeeld met één ander adres). Meterkast. Entree appartement. Hal. Doorlopend gelegde plavuizen met vloerverwarming. Dubbele deuren naar slaapkamer (24 m²), voorzien van schuifpui naar woningbreed balkon op het westen. Tweede slaapkamer (>20 m²), eveneens verbonden met de westelijk gelegen buitenruimte door een schuifpui. Toegang tot geheel betegelde badkamer (16 m²), met nis voor inloopdouche, luxe wastafelmeubel, handdoekenradiator en toilet (wandcloset). Berging, nu ingericht als walk-in-closet. Fris betegelde toiletruimte met wandcloset en fontein. Technische ruimte met opstelling CV-installatie en aansluitingen wasmachine en -droger. Dubbele klapdeuren naar lichte, T-vormige woonkamer met grote raampoppervlakken rond en schuifpui naar inpandig balkon met Zaanzicht. Tweede schuifpui naar reling, eveneens met Zaanzicht. Open verbinding met apart gelegen keuken in hoekopstelling. Travertin werkblad en spatwand, voorzien van dubbele spoelbak met eengreeps mengkraan. Ingebouwde inductie kookplaat met design wasemkap, combi-oven/ magnetron, koelkast, vriezer en vaatwasser.

Schuin tegenover De Faam ligt een overdekt winkelcentrum, met een moderne supermarkt, verswinkels en diverse speciaalzaken. De gezellige Dam met terrasjes, restaurants en het Zaantheater ligt op wandelafstand. De grandeur van de Westzijde kruist na een paar minuten lopen de Gedempte Gracht, de meest gefotografeerde winkelstraat uit deze regio met op de kop het NS station. Hiervandaan vertrekt elke vijf minuten een intercity naar Amsterdam, Alkmaar of Hoorn. Naast de deur ligt ook al zo'n iconisch complex, de voormalige Chocoladefabriek is nu het toneel van cultuur, levensgenieten en sport. Autoforensen rijden vanaf de Westzijde vlot naar het Rijkswegennet, waar de twee Coentunnels hun doorstromende taken voortreffelijk uitvoeren. Zowel heen als terug.

Bijzonderheden:

- woonoppervlakte 167 m²;
- inhoud 522 m³;
- actieve en gezonde VvE, maandelijkse bijdrage €307,00 (incl. parkeerplaats);
- direct aan de Zaan gelegen;
- bouwjaar 2005, vloer als warmtebron, energielabel A;
- grote glasoppervlakken met schuifpuien naar balkons op het westen (uitzicht op de stad) en oosten (aan de Zaan);
- luxe en royaal bemeten keuken en badkamer, rolstoeltoegankelijk;
- inclusief parkeerplaats in ondergrondse garage plus separate berging;
- in het stadscentrum, vlakbij cultuur, natuur en voorzieningen;
- aanvaarding in overleg.

Kenmerken

| | |
|---------------------------------|--|
| Vraagprijs | : € 700.000,00 |
| Soort | : Appartement |
| Open portiek | : Nee |
| Aantal kamers | : 3 kamers waarvan 2 slaapkamer(s) |
| Inhoud woning | : 522 m ³ |
| Gebruiksoppervlakte woonfunctie | : 167 m ² |
| Soort appartement | : Portiekflat |
| Bouwjaar | : 2005 |
| Ligging | : Aan water, aan rustige weg, in woonwijk, vrij uitzicht, beschutte ligging, aan vaarwater |
| Tuin | : Geen tuin |
| Garage | : Parkeerkelder, parkeerplaats |
| Energielabel | : A |
| Verwarming | : C.V.-Ketel, Vloerverwarming geheel |
| Isolatie | : Volledig geïsoleerd |
| Voorzieningen | Mechanische ventilatie, TV kabel, Buitenzonwering, Lift, Schuifpui |

Locatie

De Faam 18
1506 EK ZAANDAM



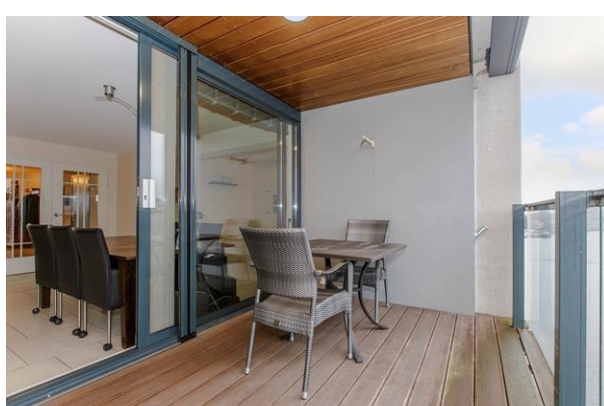
Foto's



Foto's



Foto's



Foto's



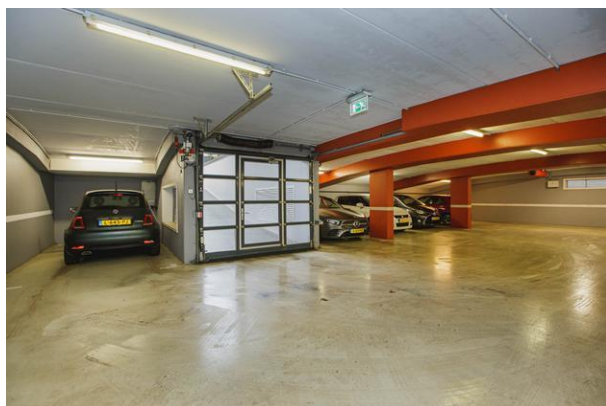
Foto's



Foto's



Foto's



Foto's



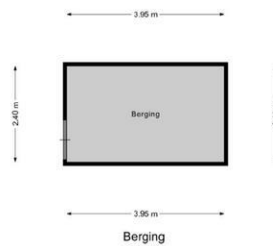
Foto's



Plattegrond



Plattegrond



Saen Garantiemakelaars
Zuideinde 51
1541 CA, KOOG AAN DE ZAAN
Tel: 075-616 14 14
E-mail: koogaandezaan@saen.nl
www.saen.nl

