



Twiskeweg 322, 1503 AJ Zaandam

Vraagprijs € 275.000,- k.k.



Omschrijving

Dit driekamerappartement aan de Twiskeweg in Zaandam is een prima startpunt voor jonge stellen, singles of mensen die een herstart maken. Waar de lat voor koopwoningen de afgelopen fors hoger is komen te liggen, krijg je hier simpelweg veel appartement voor je geld. Hemelsbreed zo'n anderhalve kilometer verderop betaal je het dubbele... of betaal je hetzelfde, maar krijg je de helft. Plus de voordelen van vrij parkeren, een bushalte voor de deur, de snelheid richting de snelweg en de nabijheid van supermarkten, verswinkels, stadsparken en andere voorzieningen. Tel uit je winst!

Licht. Altijd een factor om rekening mee te houden omdat dit in belangrijke mate bepalend is voor het leefcomfort. In deze woning stroomt het daglicht vrijelijk binnen. Daar is de moderne indeling, waarbij een voormalig derde slaapkamer bij het woongedeelte is betrokken, verantwoordelijk voor. Daardoor heeft de woonkamer de typering 'doorzon' gekregen, plus een rechtstreekse toegang tot het inpandige balkon op het zuiden. De grote raampartijen, gevat in duurzame kunststof kozijnen, doen de rest. Ook de modern uitgeruste keuken is fysiek en visueel aangesloten op de buitenruimte. Onderaan het gebouw ligt een groot plantsoen, met speeltoestellen, schaduwrijke bomen en een wandelpad. Een van de slaapkamers kijkt hier ook op uit, de andere richt zich op de doorgaande route richting de stad en de snelweg, vanaf de vierde en tevens hoogste etage dus geen lasten, alleen maar lusten.

Op de vloeren ligt een doorlopende laminaatvloer. Licht van kleur en daarmee passend binnen vrijwel elke smaak. De badkamer en het separate toilet (prettig!) zijn keurig betegeld, eveneens in frisse tinten. De kranen en accessoires zijn gericht op comfort.

Kortom, als dit jouw opstap wordt naar een koopwoning, dan tref je het!



Indeling:

Begane grond: ingang naar separate berging. Open portiek met brievenbussen en bellentableau. Trappenhuis en binnendoor naar separate berging.

4e Etage: gedeeld bordes. Entree appartement. Hal, meterkast. Slaapkamer. Toiletruimte met duoblok. Geheel betegelde badkamer met regen- en handdouche. Wastafel met eengreeps boogmengkraan en ladenmeubel. 2e Slaapkamer. Lichte doorzonwoonkamer met grote raamoppervlakken voor en achter. Openslaande deur naar inpandig balkon op het zuiden. Deels betegelde keuken met boven- en onderkasten plus werkblad in wandopstelling, voorzien van rvs spoelbak en eengreeps boogmengkraan. Ingebouwde inductiekookplaat met wasemkap, combi-oven en losstaande magnetron. Aansluitingen wasmachine of vaatwasser, opstelplaats koel-/ vriescombinatie. Boiler ten behoeve van warmwatervoorziening. Eveneens openslaande deur naar balkon op het zuiden, met zicht op het grote plantsoen met speelveld, volwassen bomen en wandelpad.

Zaandam-Zuid is zo'n zestig jaar geleden opgetrokken, in een tijd waarin ruimte nog niet zo schaars was als het nu is. Dat zien we terug aan de brede stoepen, plantsoenen en vele speelterreinen. Groenstroken en parken doorkruisen de wijk waar vooral gezinnen met opgroeiende kinderen gehuisvest werden. Tegenwoordig weten jongeren de wijk te vinden als de belangrijke eerste sport op hun koopwoningladder. Starten hier hun gezinsleven en verhuizen daarna naar een eengezinswoning. De belangstelling voor deze appartementen neemt met de jaren toe. Logisch. Sport, spel en ontspanning op loopafstand, de supermarkt is altijd dichtbij en andere voorzieningen als openbaar vervoer zijn uitstekend geregeld. Bereikbaarheid en doorstroming van het verkeer idem dito. Binnen een kwartier ben je door de Coentunnel en rijd je op de ring A10. Ga je met de trein dan ben je eigenlijk net zo snel in de hoofdstedelijke binnenstad. Wel een leuk fietstochtje naar het station want je passeert het horecaplein met alle restaurants, cafés en terrassen én het stadshart van Zaandam, de veelzijdige winkelstraat met de veelbesproken gevels en gracht.

Bijzonderheden:

- woonoppervlakte 69 m²;
- inhoud 226 m³;
- berging 9 m², inclusief elektra;
- actieve en gezonde VvE, maandelijkse bijdrage € 210,00 inclusief voorschot stookkosten;
- beschut balkon op het zuiden, uitzicht op plantsoen;
- aanvaarding in overleg.

Kenmerken

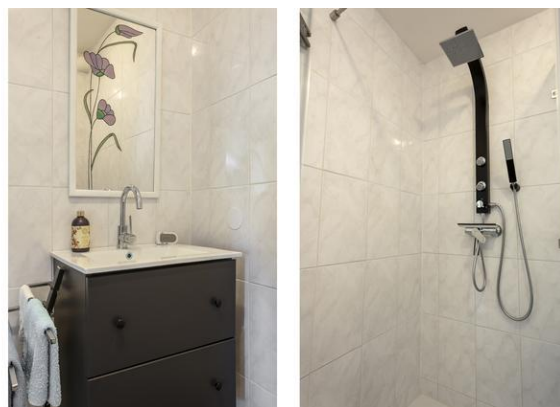
Vraagprijs	: € 275.000,00
Soort	: Appartement
Open portiek	: Nee
Aantal kamers	: 3 kamers waarvan 2 slaapkamer(s)
Inhoud woning	: 226 m ³
Gebruiksoppervlakte woonfunctie	: 69 m ²
Soort appartement	: Portiekflat
Bouwjaar	: 1963
Ligging	: In woonwijk, vrij uitzicht
Tuin	: Geen tuin
Garage	: Geen garage
Energie label	: G
Verwarming	: Blokverwarming
Isolatie	: Dubbel glas

Locatie

Twiskeweg 322
1503 AJ ZAANDAM



Foto's



Foto's



Foto's



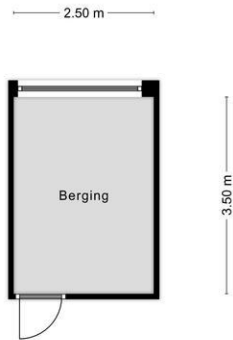
Foto's



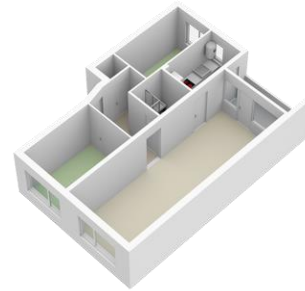
Foto's



Foto's



Aan de plattegronden kunnen geen rechten worden ontleend
© Zibber www.zibber.nl



Plattegrond



Aan de plattegronden kunnen geen rechten worden ontleend
 © Zibber www.zibber.nl

Plattegrond

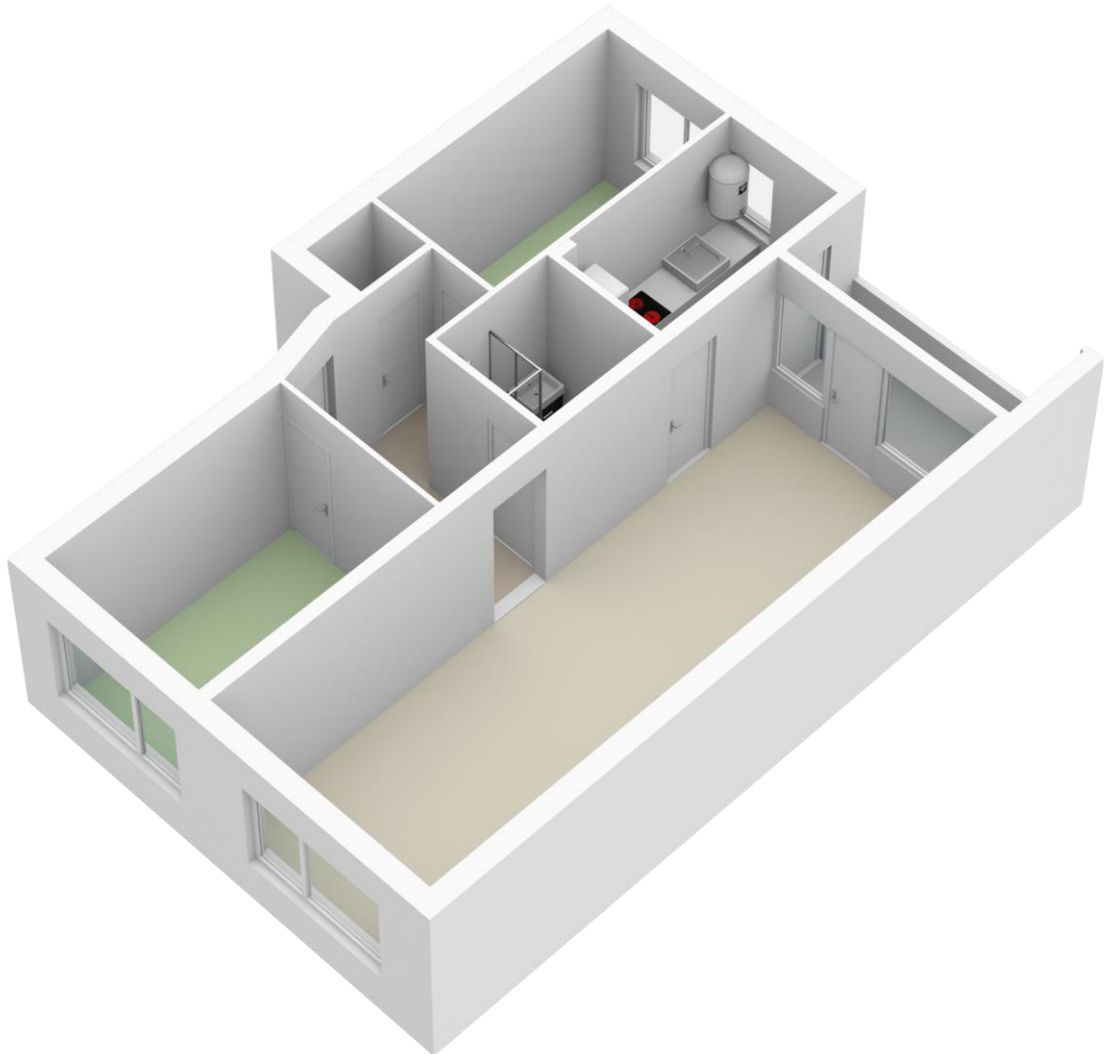
2.50 m



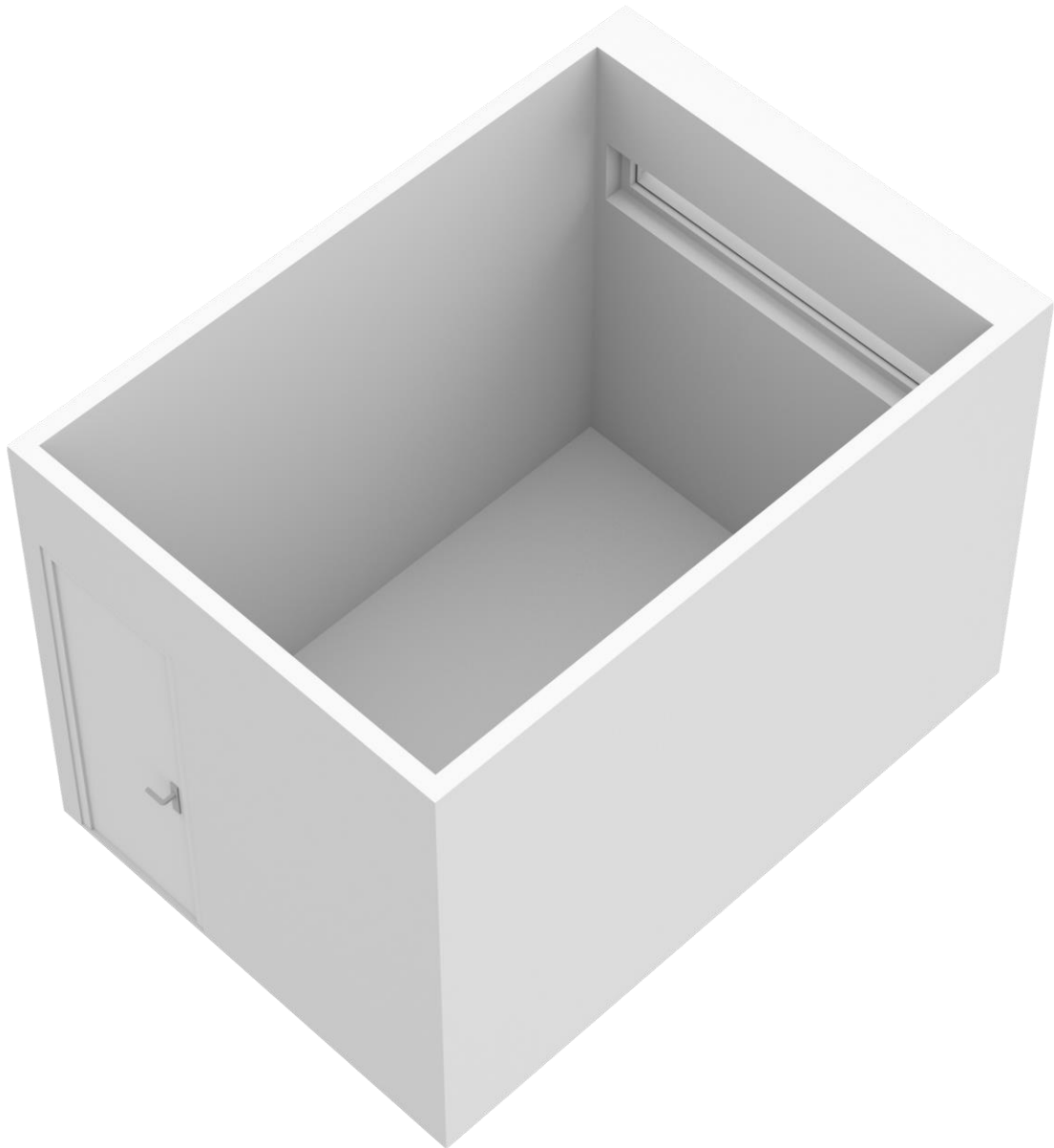
3.50 m

Aan de plattegronden kunnen geen rechten worden ontleend
© Zibber www.zibber.nl

Plattegrond



Plattegrond



Saen Garantiemakelaars
Zuideinde 51
1541 CA, KOOG AAN DE ZAAN
Tel: 075-616 14 14
E-mail: koogaandezaan@saen.nl
www.saen.nl

