



Arisstraat 70, 1531 EH Wormer

Vraagprijs € 260.000,- k.k.



Omschrijving

Opgelet! Aan de Arisstraat in Wormer hebben wij dit leuke tweekamerappartement met parkeerplaats in de onderbouw in de verkoop. Een fijne, geborgen plek op de eerste etage van een modern complex in het hartje van Wormer. Dat dateert van 2009, biedt de voordelen van moderne installaties en materialen en die uiten zich dan ook dubbel en dwars in het hoogste energielabel: A.

Om hier een thuis van te maken, hoeft nauwelijks inspanning te worden geleverd. De ruimte is uitstekend gedecoreerd met stucwerk wanden en een fraaie laminaatvloer, die drempelloos doorloopt van de hal naar zowel de slaapkamer als de woonkamer met open keuken. Die ademt de luxe van de jeugd, met de degelijkheid van natuursteen en hoogglass. Al het tegenwoordige gebruikelijke inbouwgemak is voorhanden. Voor wie de kleur een tikje 'too much' is, hebben meubelspuiters of wrappers de perfecte oplossing om het eigen te maken. De woonkamer biedt met een glazen openslaande deur toegang tot het gevelbrede balkon, waar uitzicht is op het achtergelegen plein. Ook de slaapkamer biedt zicht op deze buitenruimte. Naast de nette, fris betegelde badkamer met inloopdouche en aparte toiletruimte is er nog een inpandige berging, voor alle faciliteiten. Comfortabel leven komt ook met gedeelde verantwoordelijkheden, zorgeloos willen wonen en leven. De Vereniging van Eigenaren draagt zorg voor het onderhoud, de verzekering, reparaties en de schoonmaak. Met een vaste maandelijkse bijdrage wordt het leven een stuk aangenamer en gemakkelijker. Meer tijd voor andere dingen, zoals carrière maken, de vrije natuur intrekken en levensgenieten!

Indeling:

Souterrain: parkeerkelder met vaste, eigen parkeerplaats en separate fietsenberging.

Begane grond: hoofdentree met brievenbussen en bellentableau. Centrale hal. Trappenhuis en liftinstallatie.

1e Etage: gemeenschappelijke, inpandige gang. Entree appartement. Hal met meterkast. Geheel betegelde badkamer met nis voor inloopdouche, wastafel met eengreeps mengkraan, ladenmeubel en verlichte spiegel. Aparte toiletruimte met duoblok en fontein. Berging met opstelling CV-installatie (2009) en aansluitingen wasmachine en -droger. Fraaie laminaatdelen, drempelloos en met V-groef gelegd. Gestucte wanden. Slaapkamer (ruim 12 m²). Royale woonkamer met openslaande deur naar gevelbreed balkon. Open keuken in wandopstelling. Granieten werkblad met verzonken rvs spoelbak en eengreeps mengkraan met douchefunctie. Ingebouwde vijfspots gaskookplaat (2019) met wasemkap, combi-magnetron, koel-/ vriescombinatie en vaatwasser.

De Arisstraat ligt aan de rand van het dorpscentrum van Wormer, parallel aan de Dorpsstraat met daarachter het winkelcentrum. Hier zijn de verswinkels, speciaalzaken en verschillende supermarkten.

Wormer is uitstekend bereikbaar vanaf zowel het provinciale- als het Rijkssnelwegennet. Autoforensen rijden binnen een kwartier van voor de deur tot op de Amsterdamse ring A10, en vice versa. De forse investeringen in de infrastructuur hebben hun doorstromende werking inmiddels ten volle bewezen. Wie overigens met het openbaar vervoer reist, fietst in nog geen tien minuten naar NS-station Wormerveer.

Ontspanning is een belangrijke reden om in een dorp te wonen. De gemoedelijke sfeer en het gezellige verenigingsleven is hier vanzelfsprekend, zonder opdringerig te zijn. Het waterrijke gebied van het Wormer- en Jisperveld biedt volop recreatie en onthaasting. Varen, zwemmen, wandelen, fietsen, alle schakeringen van de seizoenen in het vrije veld kunnen ervaren... Dat maakt deze plek extra bijzonder.

Bijzonderheden:

- woningbreed balkon van 9 m²;
- inclusief parkeerplaats in gesloten parkeergarage;
- actieve en gezonde VvE, maandelijkse bijdrage € 119,00 excl. € 75,- voorschot stookkosten en € 10,- voorschot water;
- supercentrale ligging ten opzichte van snelwegen, supermarkt, cultuur en vrije natuur;
- aanvaarding in overleg.

Saen Garantiemakelaars
Heiligeweg 91
1561 DG, KROMMENIE
Tel: 075-621 89 28
E-mail: krommenie@saen.nl
www.saen.nl



Kenmerken

Vraagprijs	: € 260.000,00
Soort	: Appartement
Open portiek	: Nee
Aantal kamers	: 2 kamers waarvan 1 slaapkamer(s)
Inhoud woning	: 188 m ³
Gebruiksoppervlakte woonfunctie	: 58 m ²
Soort appartement	: Galerijflat
Bouwjaar	: 2010
Ligging	: In centrum
Tuin	: Geen tuin
Garage	: Geen garage
Energielabel	: A
Verwarming	: C.V.-Ketel
Isolatie	: Volledig geïsoleerd
Voorzieningen	: Mechanische ventilatie, TV kabel, Lift
C.V.-ketel	: Itho (Gas gestookt combiketel uit 2009, eigendom)

Locatie

Arisstraat 70
1531 EH WORMER



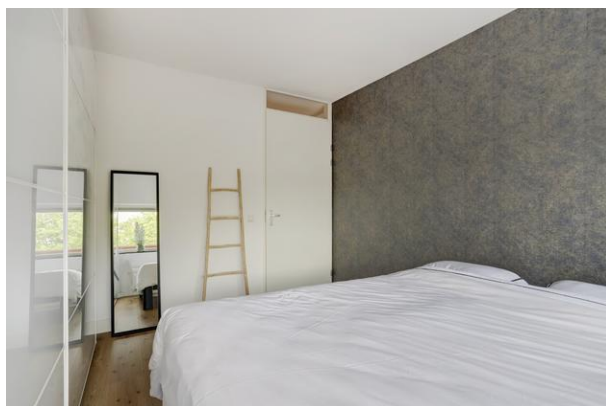
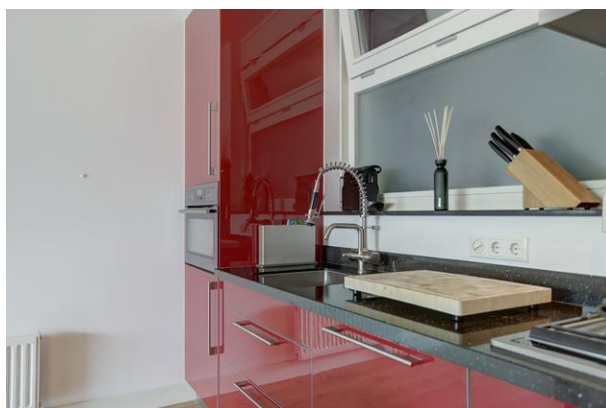
Foto's



Foto's



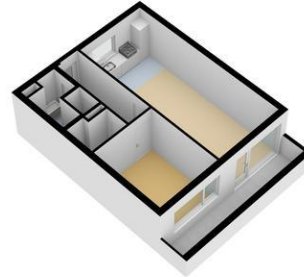
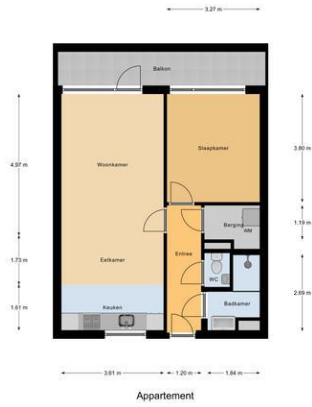
Foto's



Foto's



Foto's



Plattegrond



Appartement

Plattegrond

