



De Weer 190, 1503 WN Zaandam

Vraagprijs € 379.000,- k.k.



Omschrijving

Dit heerlijke driekamerappartement aan De Weer in Zaandam kijkt vanaf de hoogste etage over de daken en boomtoppen. Luxe, comfort en ruimte komen hier samen in één grote en lichte reclame voor gelijkvloers wonen. Gevelhoge ramen die dubbel of enkel kunnen kiepen, draaien of schuiven met een inpandig balkon op het zuidwesten en een Frans balkon ter bescherming. De moderne en smaakvolle afwerking, installaties en uitrusting dragen bij aan het toekomstbeeld zonder zorgen, tijd en energie voor onderhoud en reparatie.

Het appartement beschikt over een drempelloos doorgelegde houtlaminaatvloer, de wanden zijn gestuct en gemakkelijk oversausbaar. De hoofdslaapkamer meet ruim 14 m². De andere slaapkamer, ook bijna 11 vierkante meter, heeft een schuifwandkast. De smaakvol betegelde badkamer heeft een ligbad en douche, én vloerverwarming, de toiletruimte is apart. De was- en stookruimte hebben een eigen plek in de praktische berging. De grootste troef van dit appartement is echter de L-vormige woonkamer, met veel licht en ruimte. Dubbele deuren kijken uit op het middenplein en kunnen helemaal open, met een Frans balkon voor de veiligheid. Het gevelgrote raam aan het inpandige balkon geeft extra daglichtinval. De uitstekend uitgeruste open leefkeuken beschikt over een schuifpui, de verbinding tussen binnen en buiten.

Het moderne gebouw, genaamd de Schepenhof, voldoet ten volle aan de hoge isolatie- en ventilatie eisen van tegenwoordig. De actieve en gezonde Vereniging van Eigenaren houdt de gebouwen, inclusief installaties, en het terrein in uitstekende conditie. In de alleen voor bewoners toegankelijke stallingsgarage zijn twee parkeerplekken gereserveerd voor dit appartement. Een voor de auto en een voor een motor. Autoverkeer richting Amsterdam, Purmerend en Haarlem en zelfs Schiphol vinden hier vlakbij de snelwegen A7 en A8. Het op slechts een paar autominuten gelegen knooppunt verbindt alle windstreken efficiënt aan elkaar. Openbaar vervoer stopt voor de deur van het complex.

De Schepenhof ligt vlak aan de rand van het stadscentrum van Zaandam, in het Hoornse Veld, met het Burgemeester In 't Veldpark aan het einde van de straat. Aan de andere kant van dit stadspark ligt het nieuwe medisch centrum, met een aansluitende winkelgalerij waar onder meer een paradepaardje van een Zaanse grootgrutter gevestigd is.



Indeling:

Begane grond: ingang naar stallingsgarage en gemeenschappelijke fietsenstalling. Hoofdentree met brievenbussen en bellentableau. Centrale hal. Trappenhuis en liftinstallatie. Binnendoor naar stallingsgarage en gemeenschappelijke fietsenstalling.

5e Etage: gemeenschappelijke hal. Galerij. Entree appartement. Vestibule. Gang. Slaapkamer (>14 m²). 2e Slaapkamer, voorzien van schuifwandkast. Toiletruimte met wandcloset en fontein. Fraai betegelde badkamer met vloerverwarming, ligbad/ douche en wastafel met toebehoren. Berging met opstelling CV-installatie en aansluitingen wasmachine en -droger. Lichte L-vormige woonkamer met gevelhoge raamoppervlakken en schuifpui naar deels inpandig balkon op het zuidwesten. Dubbele draai-/ kanteldeur met Frans balkon. Open keuken in hoekopstelling. Werkblad voorzien verzonken spoelbak met eengreeps mengkraan en gas-op-staal kookplaat. Ingebouwde combi-oven, koel-/ vriescombinatie en vaatwasser.

In het appartement ligt drempelloos en met V-groef gelegd houtlaminaat. De wanden zijn glad afgewerkt.

Bijzonderheden:

- woonoppervlakte 88 m²;
- inhoud 284 m³;
- actieve en gezonde VvE, maandelijkse bijdrage € 183,= incl. voorschot water en parkeerplaatsen;
- openslaande deuren met Franse balkons, schuifpui naar inpandig balkon op het zuidwesten;
-

Kenmerken

Vraagprijs	: € 379.000,00
Soort	: Appartement
Open portiek	: Nee
Aantal kamers	: 3 kamers waarvan 2 slaapkamer(s)
Inhoud woning	: 284 m ³
Gebruiksoppervlakte woonfunctie	: 88 m ²
Soort appartement	: Galerijflat
Bouwjaar	: 2009
Ligging	: Aan rustige weg, in woonwijk, beschutte ligging
Tuin	: Geen tuin
Garage	: Parkeerplaats
Energielabel	: A
Verwarming	: C.V.-Ketel
Isolatie	: Volledig geïsoleerd
Voorzieningen	Mechanische ventilatie, TV kabel, Lift, Schuifpui
C.V.-ketel	: Gas gestookt combiketel uit 2009, eigendom

Locatie

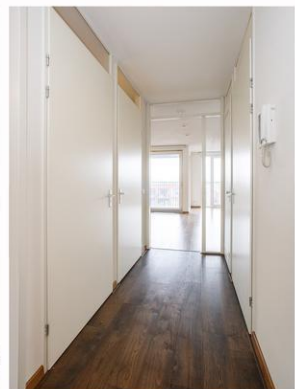
De Weer 190
1503 WN ZAANDAM



Foto's



Foto's



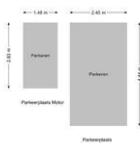
Foto's



Foto's



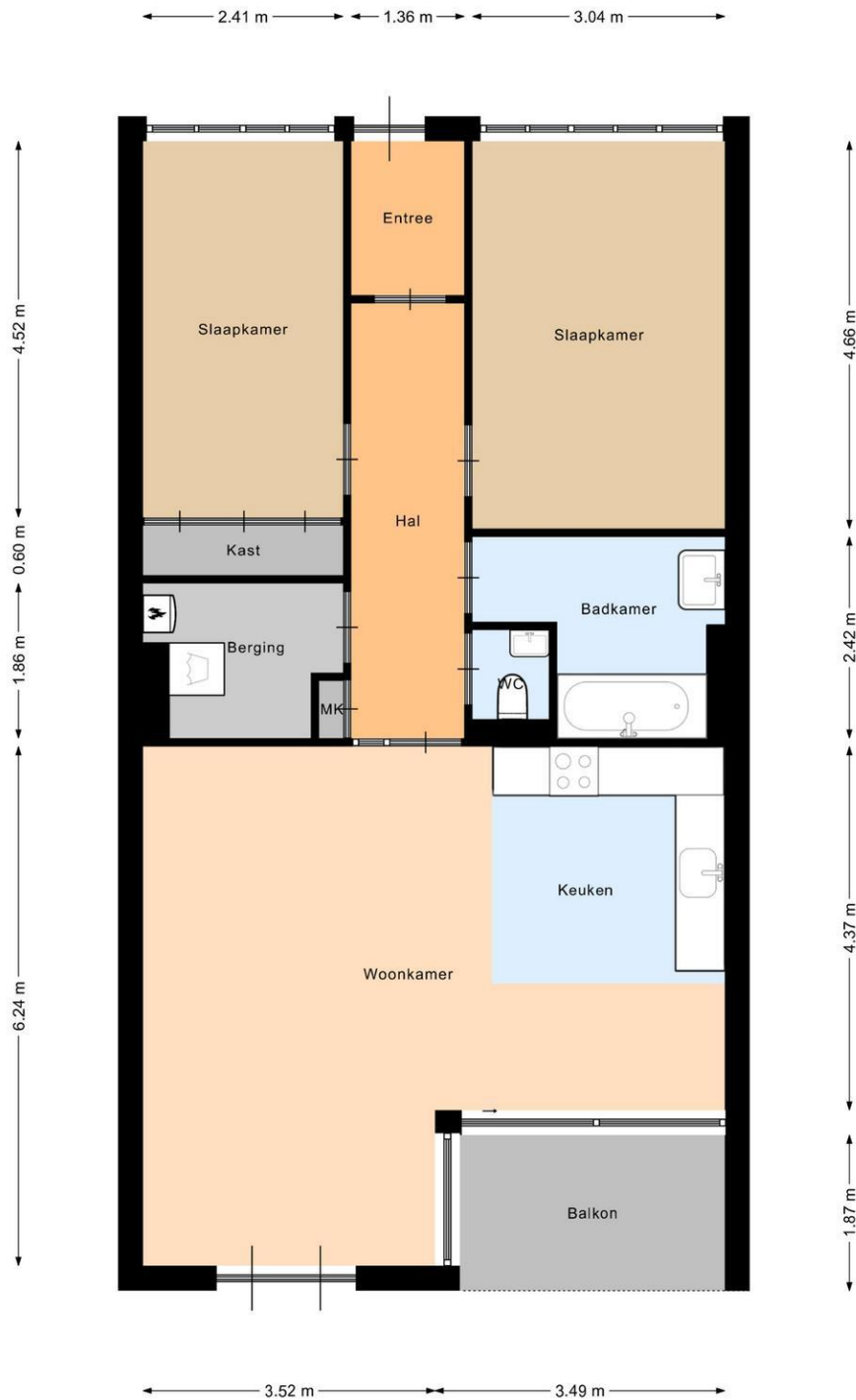
Foto's



Foto's



Plattegrond



Appartement

Plattegrond

