



Atalanta 6, 1562 LD Krommenie

Vraagprijs € 550.000,- k.k.



Omschrijving

Ben jij op zoek naar een riante INSTAPKLARE hoekwoning in de geliefde wijk Willis? Kom dan zeker deze woning bezichtigen!

Deze uitstekend onderhouden woning ligt in een rustig en kindvriendelijke wijk en heeft een perfecte ligging t.o.v. uitvalswegen richting Amsterdam, Haarlem en Alkmaar. Voorzien van maar liefst 5 slaapkamers en uitgebouwde woonkamer. De achtertuin is gesitueerd op het zonnige westen en de diepe voortuin geeft het huis de juiste looks.

Goed om te weten, deze woning heeft energielabel A en niet alleen een zonnige tuin, maar ook een heerlijk dakterras!

Indeling:

Begane grond:

De voortuin en de voorgevel zorgen voor een eerste goede indruk. Wat een beauty is deze hoekwoning! Snel door de voordeur, want binnen is een hoop moois te zien. De hal is heerlijk ruim en, mede dankzij de paneeldeuren en de houtlook tegelvloer, sfeervol. Links in de hal zijn de meterkast, de toiletruimte met fonteintje, een handige bergkast en de trap naar de eerste verdieping.

Dankzij de 2,5 meter diepe uitbouw met grote lichtstraat en openslaande tuindeuren is de woonkamer een fantastische lichte leefruimte, met genoeg plek voor een grote bank en een lange eettafel. Nodig vrienden en familie uit voor een etentje, een borrel of een goede film, want ruimte is er genoeg! Onder de mooie houtlook tegelvloer ligt heerlijke vloerverwarming.

Hou je van koken en bakken, dan staat een ruime keuken op je droomhuis-lijstje. Deze woning heeft zo'n keuken, zowel qua vloeroppervlakte als het formaat van de hoekopstelling. Het donkere aanrechtblad geeft de keuken een chique uitstraling en alle benodigde apparatuur is ingebouwd: een Pelgrim Novecento gasfornuis met grote oven, een afzuigkap, Quooker (2022), vaatwasser en een koel-/vriescombinatie. En tijdens het koken kijk je door het voorraam vrij uit naar de voorzijde.

Eerste verdieping:

Het perfecte huis heeft niet alleen een grote woonkamer en keuken, maar ook ruime slaapkamers. Op de eerste verdieping zijn drie goede slaapkamers, waarbij de master bedroom van bijna 5.20 meter aan de voorzijde te vinden is.

Ook de badkamer, vernieuwd in 2021, is een plaatje. Mooie wand- en vloertegels, de inloepdouche met een jaloersmakende sunshower, het dubbele wastafelmeubel met spiegelkast en een wandcloset vormen het perfecte plaatje. Let ook op de details zoals de dubbele afzuiging, vloerverwarming en muziekboxen via Bluetooth. Lekker meezingen tijdens het douchen!

Tweede verdieping:

Deze woning heeft niet drie, maar vijf slaapkamers. De vierde en vijfde slaapkamer zijn op de tweede verdieping, waarvan één met toegang tot het dakterras. Aan de achterzijde is de vijfde slaapkamer met een grote dakkapel, wat heeft gezorgd voor een kamer van groot formaat. Op de overloop zie je een inbouwkast, de cv-ruimte en een nis voor de wasapparatuur.

Tuin:

Tijdens je eerste kennismaking heb je de voortuin gezien, fraai aangelegd met sierbestrating en beplanting. Aan de linkerkant van de woning is een handige overkapping gebouwd, te bereiken vanuit de achtertuin.

En qua zonligging? De achtertuin met stijlvolle tegels is gesitueerd op het zonnige westen. Het grote zonnescherm zorgt voor schaduw en in de berging is ruimte voor de fietsen. Er is genoeg plek voor een loungeset en een tafel met stoelen, voor een heerlijk diner of een borrel in de zon. In de hoek van de tuin is een poort naar de steeg, dus pak je fiets en ga deze prachtige omgeving verkennen.

Saen Garantiemakelaars
Heiligeweg 91
1561 DG, KROMMENIE
Tel: 075-621 89 28
E-mail: krommenie@saen.nl
www.saen.nl





Ken je de wijk Willis nog niet? Dan is het tijd voor een kennismaking! Eind vorige eeuw werd het terrein onder andere gebruikt als terrein voor motoren met zijspan en de jeugd van Krommenie bouwde hier prachtige hutdorpjes. Nu is het een heerlijke plek om te wonen, met alle benodigde voorzieningen binnen handbereik. Het gezellige centrum van Krommenie is slechts 5 minuten fietsen en biedt een scala aan winkels, restaurants en andere voorzieningen. Ook het openbaar vervoer is goed geregeld, met busverbindingen in de buurt en het NS-station Krommenie-Assendelft op slechts een kwartier fietsafstand. Tijdens de spits vertrekt hier elke vijftien minuten een trein naar Amsterdam.

Bijzonderheden:

- Volle eigendom;
- Nabij vaarwater dus wellicht tijd voor een bootje?
- Nieuwe speeltuin aan het einde van de straat;
- De woning is voorzien van dak-, spouwmuur- en vloerisolatie;
- Hardhouten kozijnen, voorzien van HR+ glas;
- De voorgevel is gereinigd en geïmpregneerd;
- Verwarming via een HR-ketel (Intergas HRE 36/30A, 2017);
- Vloerverwarming in de woonkamer (via de HR-ketel) en badkamer (elektrisch);
- Uitbouw met lichtstraat aan de achterzijde (2,5 meter diep);
- Dakkapel met rolluiken op de tweede verdieping (4,5 meter breed);
- Energielabel A

Kenmerken

Vraagprijs	: € 550.000,00
Soort	: Woonhuis
Type woning	: Hoekwoning
Aantal kamers	: 6 kamers waarvan 5 slaapkamer(s)
Inhoud woning	: 504 m ³
Perceel oppervlakte	: 190 m ²
Gebruiksoppervlakte woonfunctie	: 142 m ²
Soort woning	: Eengezinswoning
Bouwjaar	: 2000
Ligging	: Aan rustige weg, in woonwijk
Tuin	: Achtertuin, voortuin, zijtuin
Hoofdtuin	: Achtertuin 33 m ²
Garage	: Geen garage
Energielabel	: A
Verwarming	: C.V.-Ketel, Vloerverwarming gedeeltelijk
Isolatie	: Volledig geïsoleerd
Voorzieningen	: Mechanische ventilatie, Rolluiken, TV kabel, Buitenzonwering

Locatie

Atalanta 6
1562 LD KROMMENIE



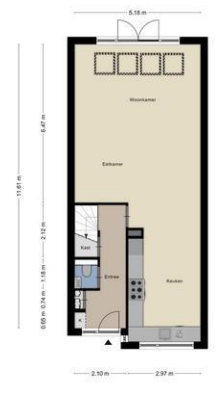
Foto's



Foto's



Foto's



Foto's



Foto's



Aan de plattegrond kunnen geen rechten worden ontleend.
© Zilver www.zilver.nl

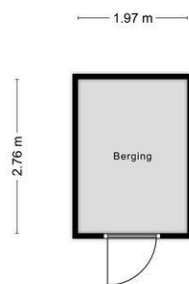


Foto's



Aan de plattegronden kunnen geen rechten worden ontleend.
© 2020 www.ubor.nl

Foto's



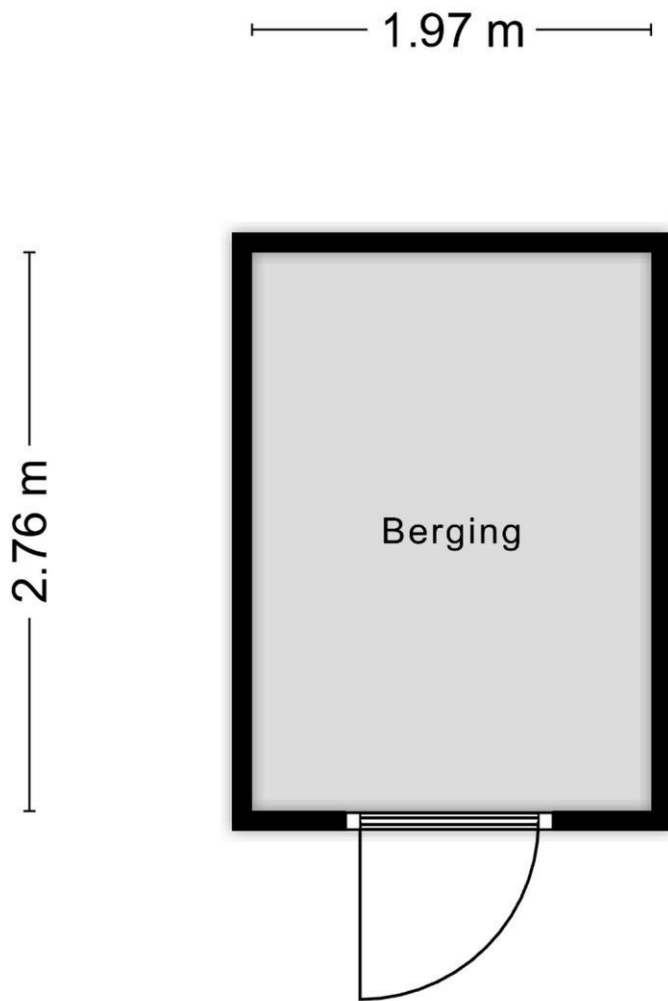
Aan de plattegronden kunnen geen rechten worden ontleend
© Zibber www.zibber.nl



Foto's

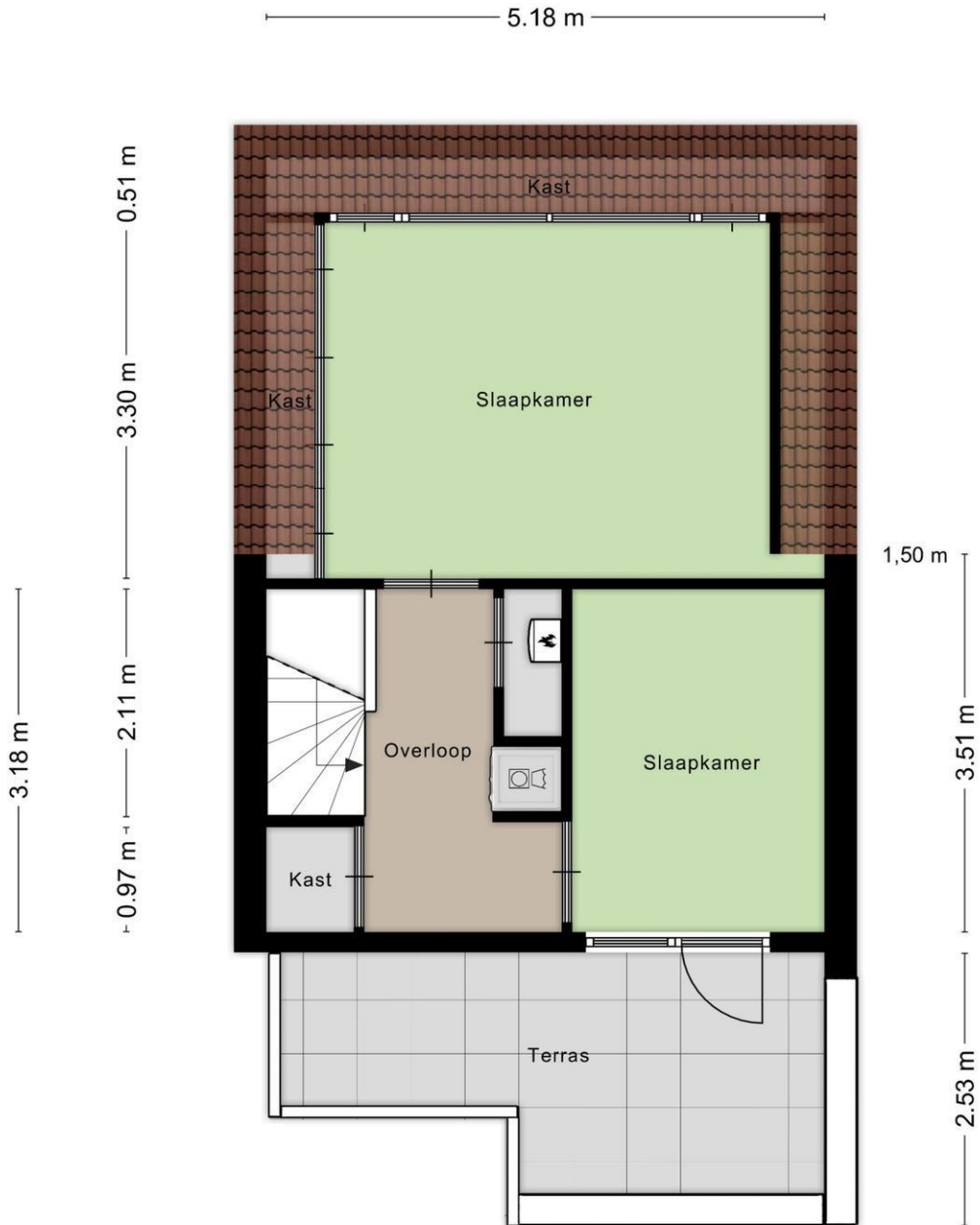


Plattegrond



Aan de plattegronden kunnen geen rechten worden ontleend
© Zibber www.zibber.nl

Plattegrond



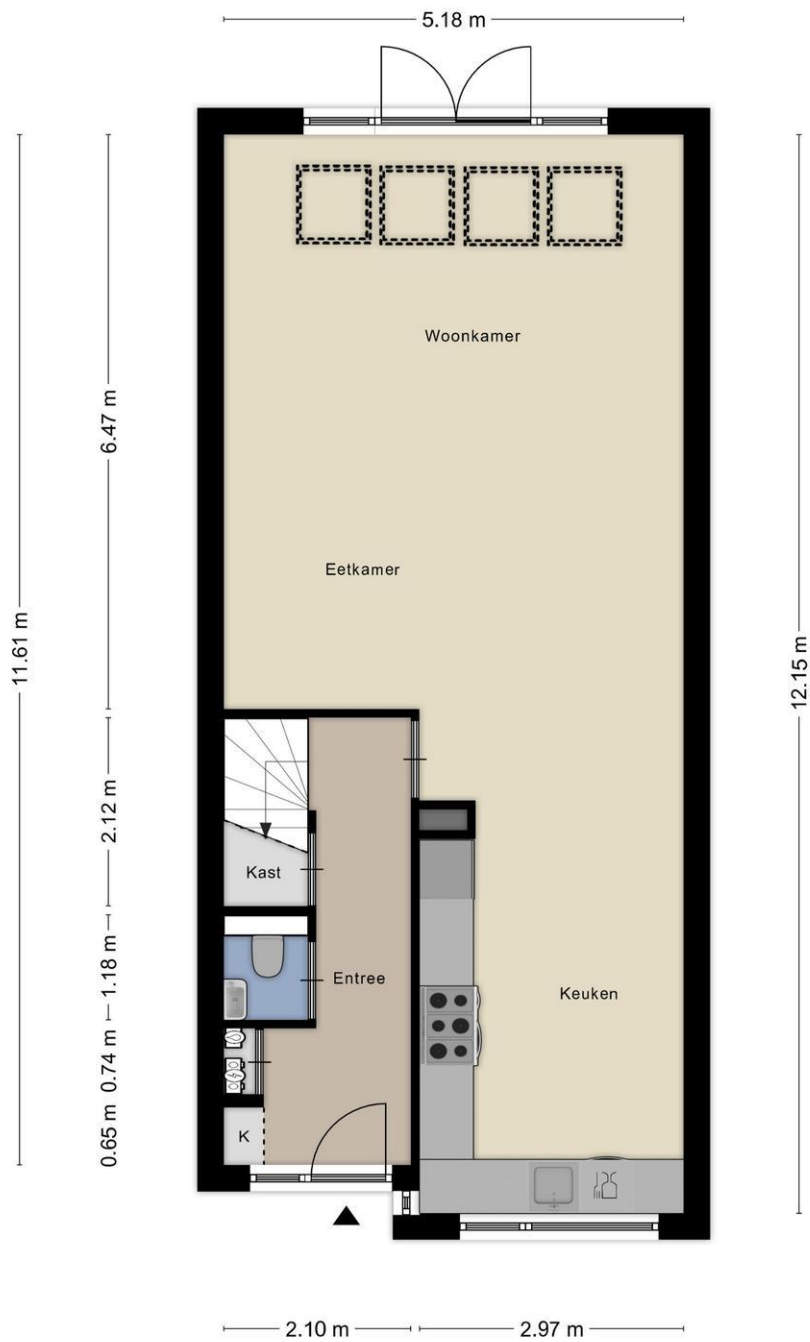
Aan de plattegronden kunnen geen rechten worden ontleend
 © Zibber www.zibber.nl

Plattegrond



Aan de plattegronden kunnen geen rechten worden ontleend
© Zibber www.zibber.nl

Plattegrond



Aan de plattegronden kunnen geen rechten worden ontleend
© Zibber www.zibber.nl

Saen Garantiemakelaars
Heiligeweg 91
1561 DG, KROMMENIE
Tel: 075-621 89 28
E-mail: krommenie@saen.nl
www.saen.nl

