



Hennepad 35, 1521 DG Wormerveer

Vraagprijs € 200.000,- k.k.



Omschrijving

Wilhelminapark heet dit appartementencomplex aan het Hennepad in Wormerveer. En dat is ook wat je krijgt bij dit frisse tweekamer hoekappartement op de begane grond. Het Wilhelminapark. Dit historische gemeentepark ligt pal naast het appartementencomplex, alleen gescheiden door de gezamenlijke oprit naar de parkeerplaats. Dit appartement ligt aan de voorzijde met het terras en tuin aan de Wandelweg. Op het zuiden!

Door de grote raamoppervlakken en hoekligging komt er extra veel licht de woonkamer met halfopen keuken binnen. Daarmee de massief grenen vloer tot leven brengend, want dat gebeurt met echt hout. Het wordt alleen maar mooier. Vanuit de aangrenzende slaapkamer kom je in de tuin, waar de begroeiing zorgt voor privacy, maar toch volop van de reuring aan de straat genoten kan worden. Wie geen zin heeft in de buitenwereld trekt de ramen en deur dicht en sluit hiermee het geluid hermetisch uit. Fijn om te weten.

De in een hoek opgestelde keuken heeft een aparte nis, gescheiden door een eetbar. Rustieke frontpanelen verbergen moderne apparatuur en heel veel kastruimte. De aansluitingen voor de wasmachine en -droger zijn in de inpandige berging te vinden. Altijd handig zo'n ruimte, voor alles wat je wel nodig maar liever niet in het zicht hebt.

De hal geeft toegang tot de badkamer annex toiletruimte. Fraai betegeld en voorzien van alles wat je nodig hebt, zoals een fijne inloofdouche en handdoekenradiator. De badkamer geeft op haar beurt weer toegang tot de slaapkamer met deur naar het terras.

Het complex beschikt over een gezamenlijke fietsenberging en bewonersparkeerplaats. Het openbaar vervoer is uitstekend geregeld, er zijn bushaltes vlakbij, en met de fiets ben je overal in de Zaanstreek snel ter plekke. Het NS station ligt op een paar minuten wandelen langs de Wandelweg. Wie toch liever met de auto reist, is binnen twintig minuten op de Amsterdamse ring A10. Het Hennepad sluit direct aan op de doorgaande route tussen Zaandam en de snelwegopritten naar zowel de A8 als de A9.

De Zaanweg ligt aan de andere kant van het Hennepad. Een gezellige boulevard met terrasjes, restaurants en een bijzonder winkelaanbod. Boodschappen doe je dichtbij, zowel een grote Dekamarkt als de andere supermarktketens op het Marktplaats heb je onder handbereik.

Het complex is gebouwd in de jaren tachtig en wordt zorgvuldig onderhouden en gemoderniseerd. In 2020 is de hele gevel gerenoveerd en geïsoleerd. De kozijnen hersteld en het glas is vervangen door HR++ glas. Dit appartement met tuin is ideaal voor singles en stellen, startend of doorstromend. Comfortabel en compact. Bovenop alle voorzieningen en letterlijk naast het park. Het Wilhelminapark.

Indeling:

Begane grond: Hoofdentree met brievenbussen en bellentableau. Centrale hal. Gesloten kast met opstelling CV-installatie (2015). Meterkast. Entree appartement. Hal met garderobe. Inpandige berging met aansluitingen wasmachine en -droger. Fraai betegelde badkamer annex toiletruimte met duoblok en wastafel met zuil, inloofdouche met spatdeur, handdoekenradiator en doorgang naar slaapkamer. Woonkamer met zicht op de voortuin, het park en de Wandelweg. Fraaie massief grenen vloerdelen en granol stucwerk. Dubbele lichtinval. Keuken in nis, gescheiden door eetbar. Werkblad en rustieke kastfronten in hoekopstelling, voorzien van ronde spoelbak. Ingebouwde gaskookplaat met wasemkap en koel-/ vriescombinatie. Inpandige berging met aansluitingen wasmachine en -droger. Slaapkamer met openslaande deur naar inpandig terras aan beschutte voortuin op het zuiden.

Bijzonderheden:

- woonoppervlakte 60 m²;
- inhoud 194 m³;
- voortuin op het Zuiden
- actieve VvE, maandelijkse bijdrage € 197,00;
- prima bereikbaarheid per auto, fiets en OV;
- oplevering in overleg.

Saen Garantiemakelaars
Heiligeweg 91
1561 DG, KROMMENIE
Tel: 075-621 89 28
E-mail: krommenie@saen.nl
www.saen.nl



Kenmerken

Vraagprijs	: € 200.000,00
Soort	: Appartement
Open portiek	: Nee
Aantal kamers	: 2 kamers waarvan 1 slaapkamer(s)
Inhoud woning	: 194 m ³
Gebruiksoppervlakte woonfunctie	: 60 m ²
Soort appartement	: Benedenwoning
Bouwjaar	: 1978
Ligging	: Aan park, aan drukke weg
Tuin	: Voortuin
Hoofdtuin	: Voortuin 20 m ²
Garage	: Geen garage
Energielabel	: C
Verwarming	: C.V.-Ketel
Isolatie	: Muurisolatie, HR-glas
Voorzieningen	: TV kabel, Lift, Natuurlijke ventilatie
C.V.-ketel	: Remeha Tzerra (Gas gestookt combiketel uit 2015, eigendom)

Locatie

Hennepad 35
1521 DG WORMERVEER



Foto's



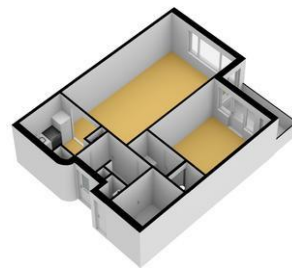
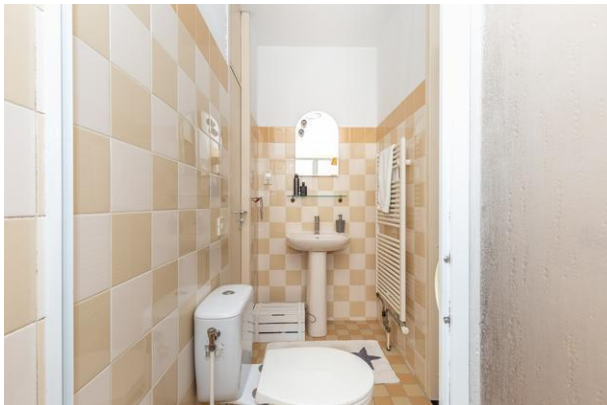
Foto's



Foto's



Foto's



*Verschildt tussen de oopgaven en de werkbare grafiek rekent saen geen der partijen engrecht.

Foto's

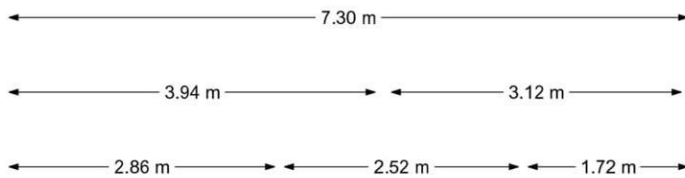


Foto's



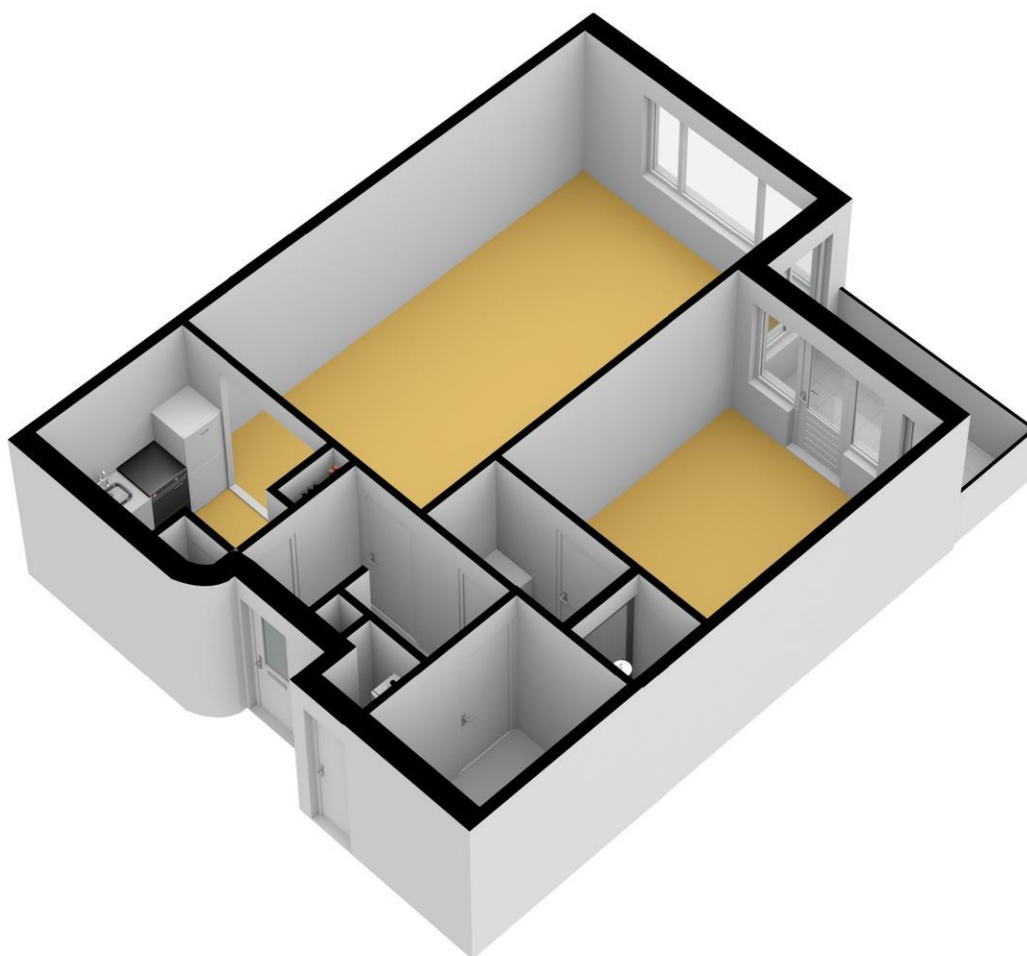
Plattegrond

Appartement



Verschil tussen de opgegeven en de werkelijke grootte verleent aan geen der partijen enig recht.

Plattegrond



Saen Garantiemakelaars
Heiligeweg 91
1561 DG, KROMMENIE
Tel: 075-621 89 28
E-mail: krommenie@saen.nl
www.saen.nl

