



Krommenieerpad 87, 1521 HA Wormerveer

Vraagprijs € 270.000,- k.k.



Omschrijving

De schrijver Dick Laan, bekend van de Pinkeltje boeken, en de cacao-fabriek van Boon/Pette zijn onlosmakelijk verbonden met de locatie van dit fantastische appartement van 71 m² in het centrum van Wormerveer. Aan de achterzijde kijk je vanaf het bijna 7 meter brede, zonnige balkon naar het Dick Laanplein met De Arend, de monumentale cacao-toren uit 1916. Het appartement, gesitueerd op de derde verdieping, is te bereiken met de lift en heeft een eigen berging in het souterrain. Pluspunten zijn de houten vloer, nette badkamer, aparte toiletruimte, keuken met inbouwapparatuur en zelfs de wasmachine heeft een eigen ruimte in het appartement.

Je woont op een mooie, rustige plek in het gezellige centrum van Wormerveer. De winkels, supermarkt en je favoriete restaurant liggen om de hoek, terwijl het Krommenieërpad zelf een rustige straat met karakter is. Aan het einde van de straat loop je het Noordeinde op en zie je vele bootjes, groot en klein, over de Zaan varen. Verder is er iedere week markt op het Marktplein en is het treinstation ongeveer 10 minuten lopen. Hier stap je op de trein richting Zaandam, Amsterdam, Utrecht, Rotterdam en Uitgeest.

Indeling:

Appartementengebouw:

Het gebouw bestaat uit twee vleugels die onderling zijn verbonden via loopbruggen. In de linkervleugel is de gezamenlijke entree met de intercom en brievenbussen. Voor afval hoeft je niet ver te lopen, want voor het gebouw staan ondergrondse afvalcontainers. In het souterrain heb je een eigen berging en het appartement, gesitueerd op de bovenste verdieping, is te bereiken met de trap en lift.

Appartement:

Via de galerij loop je naar de voordeur van dit superleuke, lichte appartement. Ondertussen kijk je naar de mooie, deels karakteristieke bebouwing aan het Krommenieërpad en de achterliggende Kerkstraat. Eenmaal in de hal, zie je dat dit een gezellig appartement is. De houten vloer toont karakter en rechts in de hal, bij de meterkast, is een prima plek voor een kapstok en een schoenenrek. Verder grenzen aan de hal een kast voor de wasapparatuur, de cv-ruimte en de nette toiletruimte met fonteintje.

Met een breedte van bijna 7 meter is de woonkamer een heerlijke plek in huis, mooi gelegen op het zonnige zuiden. De woonkamer grenst aan het terras en heeft grote ramen, waardoor veel licht naar binnen valt. In de open keuken staat een mooie, grijze hoekopstelling waar je al je kookkunsten kunt tonen. Blikvanger is het grote gasfornuis met brede oven, waardoor het geen probleem is om voor 6 (of meer) mensen een lekkere maaltijd (of gewoon pizza) te maken.

Aan de koele noordzijde is de ruime slaapkamer, groot genoeg voor een full-size tweepersoonsbed, een grote garderobekast. Ook hier ligt, net als in de hal en het woongedeelte, een houten vloer. De badkamer is ingedeeld met een douche (met glazen wand), een wastafel, spiegelkast, planchet en verwarming. Groot voordeel is dat de wasapparatuur en het toilet in aparte ruimtes gesitueerd zijn, waardoor de badkamer heel ruimtelijk oogt.

Balkon:

Niet alleen de woonkamer, maar ook het terras is bijna 7 meter breed. De ligging op het zuiden zorgt voor vele zonuren en wil je liever in de schaduw zitten, dan is het luxe zonnescherm met aluminium frame perfect! Zie jij jezelf hier al zitten met het prachtige uitzicht naar De Arend en tot ver richting het Noordzeekanaalgebied?



Bijzonderheden:

- Verwarming en warm water via een eigen HR-ketel (vernieuwd in 2022);
- Goed onderhouden appartementengebouw met lift;
- Ruim balkon op het zuiden met luxe buitenzonwering;
- VvE bijdrage €127,97 per maand;
- Het appartementengebouw staat op eigen grond;

Saen Garantiemakelaars
Heiligeweg 91
1561 DG, KROMMENIE
Tel: 075-621 89 28
E-mail: krommenie@saen.nl
www.saen.nl



Kenmerken

Vraagprijs	: € 270.000,00
Soort	: Appartement
Open portiek	: Nee
Aantal kamers	: 2 kamers waarvan 1 slaapkamer(s)
Inhoud woning	: 234 m ³
Gebruiksoppervlakte woonfunctie	: 71 m ²
Soort appartement	: Galerijflat
Bouwjaar	: 2005
Ligging	: In centrum
Tuin	: Geen tuin
Garage	: Geen garage
Energielabel	: A
Verwarming	: C.V.-Ketel
Isolatie	: Volledig geïsoleerd
Voorzieningen	Mechanische ventilatie, TV kabel
C.V.-ketel	: Intergas CW 4 (Gas gestookt combiketel uit 2022, eigendom)

Locatie

Krommenieerpad 87
1521 HA WORMERVEER



Foto's



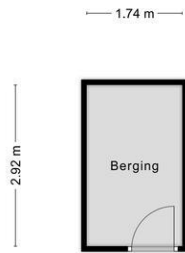
Foto's



Foto's



Foto's



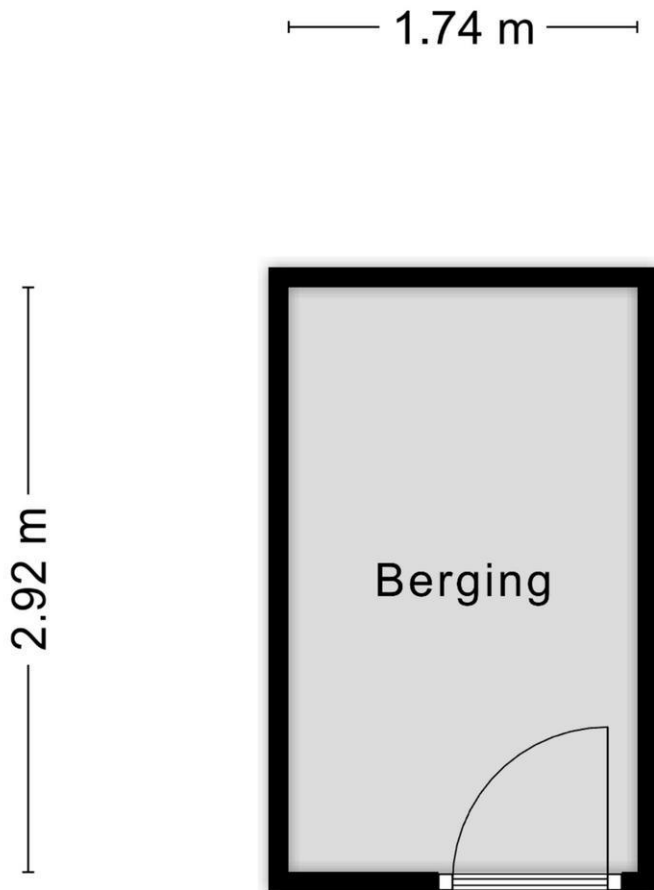
Aan de plattegronden kunnen geen rechten worden ontleend.
 © Zibber www.zibber.nl

Plattegrond



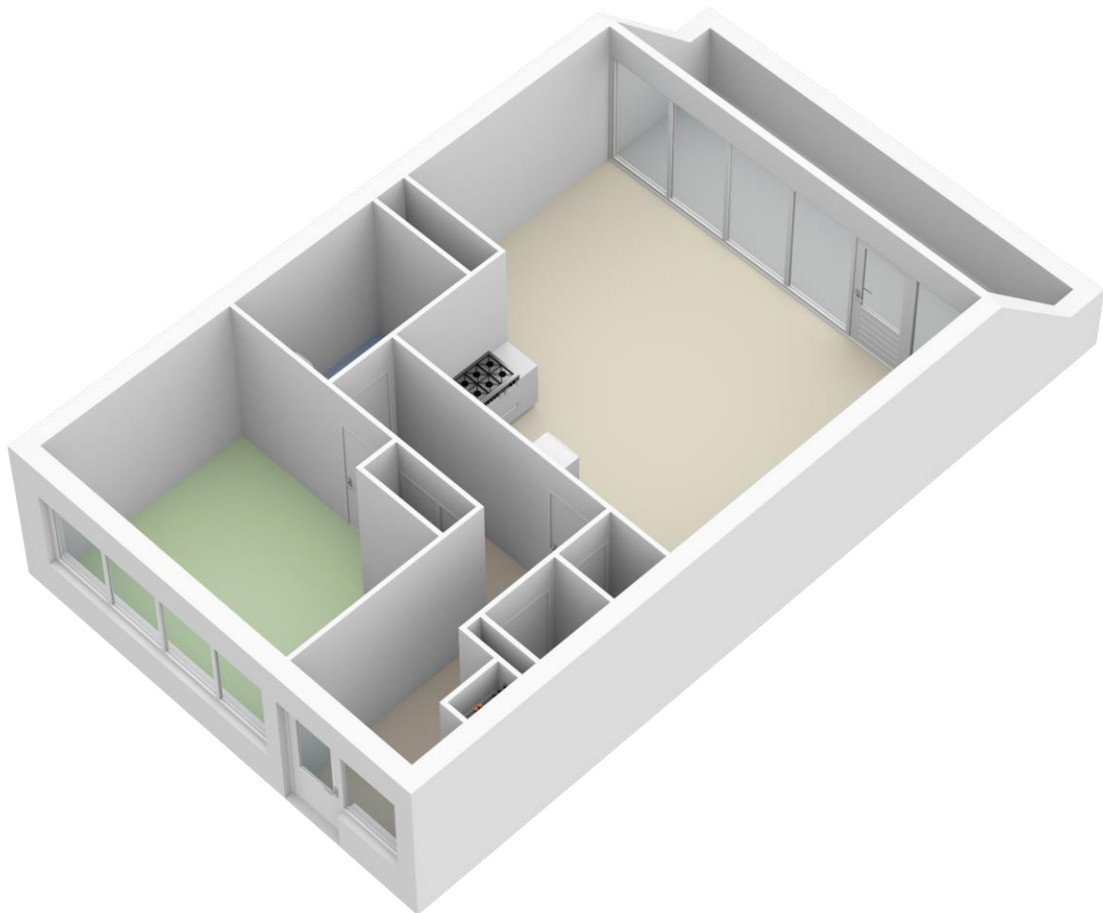
Aan de plattegronden kunnen geen rechten worden ontleend.
© Zibber www.zibber.nl

Plattegrond



Aan de plattegronden kunnen geen rechten worden ontleend.
© Zibber www.zibber.nl

Plattegrond



Plattegrond

